

Traglasten / Lifting capacities

Forces de levage / Portate

Tablas de carga / Грузоподъемность

T



	12,7 m		16,7 m	20,8 m	24,8 m	28,8 m	32,9 m	36,9 m	40,9 m	44,9 m	
	*										
3	230	134	122,1	121,4							3
3,5	145,8	134	123,1	122	121,2						3,5
4	138,5	130,8	124,2	122,8	121,8	105,9					4
4,5	131,8	122,4	121,7	121,4	117,1	106,3					4,5
5	122,8	114,9	114,7	113,2	106,8	102,2	91,1				5
6	107,5	101,4	101,7	99,4	95,7	90,9	86,9	80			6
7	95,5	90,6	91,2	89,8	86,8	82,9	79,6	75,6	66,5	43	7
8	85,3	81,5	82,3	80,7	79,2	76	72,5	68,8	65,3	51,8	8
9	76	73,7	74,7	73,3	71,9	69,5	66,2	64	61,3	49	9
10	66,4	66,4	68,1	67,1	65,9	64	61	59,4	56,8	46,1	10
11	52,6	52,6	62,2	61,8	60,8	59	56,5	55,1	52,6	43,4	11
12			57,1	57	56,3	54,6	52,6	51,4	49	40,9	12
13			52,3	52,2	52,4	50,8	49,6	48,2	45,9	38,6	13
14			46,3	48,1	48,8	47,5	46,9	45,3	43,1	36,5	14
15			37,1	44,3	45	44,5	44,1	42,7	40,6	34,6	15
16				40,9	41,6	41,3	41,5	40,2	38,4	32,8	16
18				34,5	35,9	35,6	36,2	35,6	34,4	29,6	18
20					31,3	31,9	31,6	31,1	30,3	26,8	20
22					26,4	28,3	27,9	27,4	26,8	24,3	22
24						25,1	24,7	24,1	23,4	22,1	24
26						21,4	21,9	21,4	20,6	20,4	26
28							19,6	19	18,3	18,9	28
30							17	17	17,3	17	30
32								15,4	16	15,2	32
34								14,4	14,5	13,7	34
36									13,2	12,4	36
38									11,4	11,3	38
40										10,7	40
42										9,8	42

* nach hinten - over rear - en arrière - sul posteriore - hacia atrás - стрела повернута назад

t_270_001_10001_00_000/t_270_001_21501_00_000/t_270_001_11501_00_000

	48,9 m	52,9 m	56,9 m	60,8 m	64,8 m	68,8 m	69,6 m	72,3 m	74,1 m	75 m	
	8	39,2									
9	42,1	34,9									9
10	40	34	28,8								10
11	38	32,9	28,3	23,8							11
12	36,1	31,9	27,4	23,5	19,7						12
13	34,3	30,8	26,4	22,8	19,5	16,4	15,3	12,5			13
14	32,6	29,7	25,5	22,1	19,2	16,2	15,6	12,7	12	11,7	14
15	31,1	28,4	24,6	21,4	18,8	15,9	15,4	12,6	11,9	11,6	15
16	29,7	27,2	23,7	20,7	18,2	15,6	15,1	12,3	11,7	11,4	16
18	27,2	25,1	22,1	19,4	17,2	14,9	14,4	11,9	11,3	11	18
20	25,3	23,2	20,7	18,2	16,2	14,3	13,8	11,4	10,8	10,6	20
22	23,5	21,5	19,4	17,1	15,3	13,6	13,2	10,9	10,4	10,2	22
24	21,7	19,9	18,1	16,1	14,5	12,9	12,6	10,4	9,9	9,7	24
26	19,9	18,5	16,9	15,1	13,7	12,3	12	9,9	9,4	9,3	26
28	18,3	17	15,7	14,1	12,9	11,6	11,3	9,5	8,9	8,8	28
30	16,3	15,7	14,6	13,3	12,1	10,9	10,7	9	8,4	8,3	30
32	14,9	14,3	13,8	12,4	11,4	10,3	10,1	8,6	7,9	7,9	32
34	13,4	13,1	13	11,6	10,7	9,7	9,6	8,2	7,5	7,4	34
36	12,1	12,2	11,9	10,9	10,1	9,2	9	7,9	7,1	7	36
38	11,4	11,4	10,8	10,2	9,5	8,6	8,5	7,5	6,7	6,6	38
40	10,7	10,4	9,7	9,6	9	8,2	8	7,2	6,3	6,2	40
42	9,8	9,4	8,8	8,8	8,5	7,7	7,6	6,9	5,9	5,8	42
44	9	8,6	8,2	8,1	8	7,3	7,2	6,6	5,6	5,4	44
46	7,6	8	7,8	7,7	7,5	6,9	6,8	6,3	5,3	5	46
48		7,7	7,2	7,1	6,9	6,5	6,5	6	5	4,7	48
50		6,6	6,8	6,6	6,3	6	6,1	5,7	4,7	4,4	50
52			6,5	6,3	5,7	5,4	5,5	5,4	4,4	4,1	52
54			5,6	5,8	5,3	4,9	5	5	4,2	3,9	54
56				5,3	4,9	4,4	4,5	4,5	4	3,6	56
58				4,3	4,5	4,1	4,1	4,2	3,8	3,4	58
60					4,2	3,7	3,8	3,8	3,6	3,2	60
62					3,2	3,4	3,5	3,5	3,4	3	62
64						3,1	3,1	3,2	3,1	2,8	64
66						2,2	2,7	2,9	2,8	2,7	66
68								2,6	2,5	2,4	68
70								1,5	2,2	2,1	70
72									1	1,5	72

t_270_001_21501_00_000/t_270_001_11501_00_000

Traglasten / Lifting capacities

Forces de levage / Portate

Tablas de carga / Грузоподъемность

T



	12,7 m	16,7 m	20,8 m	24,8 m	28,8 m	32,9 m	36,9 m	40,9 m	44,9 m	
3	134	122,1	121,4							3
3,5	134	123,1	122	121,2						3,5
4	128,9	124,2	122,8	121,8	105,9					4
4,5	120,1	119,3	119,2	116,2	106,3					4,5
5	112,3	112,2	111,7	106,8	102,2	91,1				5
6	98,6	98,9	98,3	95,7	90,9	86,9	80			6
7	87,4	88,1	88,2	86,8	82,9	79,6	75,6	66,5	43	7
8	77,5	78,6	78,4	78,6	76	72,5	68,8	65,3	51,8	8
9	68,6	69,8	69,7	70,2	68,3	65,7	63,3	60,7	49	9
10	60,5	61,8	61,7	62,5	60,7	59,2	56,4	53,6	46,1	10
11	52,6	54,9	55,6	55,7	53,7	52,6	50,1	47,5	43,4	11
12		49,2	49,9	49,9	48,8	47	44,8	42,5	40,2	12
13		43,7	44,6	44,7	44,3	42,4	40,5	38,3	36,3	13
14		39,1	39,6	39,7	40,2	38,4	36,7	34,8	33,5	14
15		34,9	35,3	36,4	36,3	35,1	33,5	31,9	30,5	15
16			32,1	32,9	32,8	32,2	30,7	29,3	28,7	16
18			27	27,3	27,2	26,8	26,1	25,6	25,2	18
20				23,1	23	22,6	22,3	22,8	21,8	20
22				19,9	19,7	19,3	20,1	19,5	19,3	22
24					17,2	17,8	17,5	16,9	16,8	24
26					15,1	15,8	15,4	14,9	15	26
28						14	13,6	13,5	13,4	28
30						12,5	12,1	12,4	11,9	30
32							10,8	11,1	10,8	32
34							10,3	10	10	34
36								9	9	36
38								8,2	8,3	38
40									7,5	40
42									6,8	42

t_270_001_11505_00_000 / t_270_001_21505_00_000

	48,9 m	52,9 m	56,9 m	57,4 m	60,8 m	64,8 m	66,2 m	68,8 m	69,6 m	70,2 m	72,3 m	74,1 m	75 m	
8	39,2													8
9	42,1	34,9												9
10	40	34	28,8	16,8										10
11	38	32,9	28,3	16,5	23,8									11
12	36,1	31,9	27,4	16,1	23,5	19,7	14							12
13	34,3	30,8	26,4	15,6	22,8	19,5	13,8	16,4	15,3	12,9	12,5			13
14	31,7	29,7	25,5	15,1	22,1	19,2	13,5	16,2	15,6	12,7	12,7	12	11,7	14
15	29,7	28,4	24,6	14,6	21,4	18,8	13,2	15,9	15,4	12,5	12,6	11,9	11,6	15
16	27,9	26,6	23,7	14,2	20,7	18,2	12,9	15,6	15,1	12,3	12,3	11,7	11,4	16
18	24	22,7	22	13,3	19,4	17,2	12,4	14,9	14,4	11,8	11,9	11,3	11	18
20	20,7	20,1	19,1	12,5	18,2	16,2	11,8	14,3	13,8	11,3	11,4	10,8	10,6	20
22	18,4	18	17,1	11,7	16,1	15,3	11,2	13,6	13,2	10,8	10,9	10,4	10,2	22
24	16,7	16	15,2	10,9	14,7	14,1	10,5	12,9	12,6	10,2	10,4	9,9	9,7	24
26	14,7	14,1	13,6	10,1	13,2	12,5	9,8	12	11,9	9,7	9,9	9,4	9,3	26
28	12,9	13	12,5	9,3	11,9	11,6	9,2	10,8	10,8	9,1	9,5	8,9	8,8	28
30	11,6	11,7	11,2	8,6	11	10,4	8,6	9,6	9,6	8,6	9	8,4	8,3	30
32	10,7	10,3	10,3	8	10	9,3	8	8,5	8,6	8	8,4	7,9	7,8	32
34	9,6	9,5	9,3	7,4	8,8	8,3	7,5	7,6	7,6	7,6	7,6	7,3	7,2	34
36	8,6	8,5	8,3	6,9	7,8	7,4	7	6,8	6,8	7,1	6,7	6,6	6,4	36
38	8	7,7	7,4	6,4	6,9	6,5	6,5	5,9	6	6,4	6	5,9	5,7	38
40	7,3	6,9	6,6	6	6,1	5,7	6	5,1	5,2	5,7	5,2	5,1	5	40
42	6,6	6,2	5,9	5,5	5,4	5	5,4	4,5	4,5	5	4,6	4,5	4,4	42
44	6	5,5	5,2	5,2	4,8	4,4	4,7	3,9	4	4,4	4	4	3,9	44
46	5,4	5	4,7	4,8	4,3	3,9	4,2	3,5	3,5	3,9	3,6	3,5	3,4	46
48		4,5	4,2	4,5	3,9	3,5	3,8	3,1	3,1	3,5	3,2	3,1	3	48
50		4,1	3,9	4,1	3,5	3,1	3,4	2,7	2,7	3,1	2,8	2,7	2,6	50
52			3,5	3,8	3,1	2,7	3,1	2,2	2,3	2,8	2,4	2,3	2,2	52
54			3,2	3,5	2,8	2,4	2,8	1,9	1,9	2,4	2	1,9	1,9	54
56					2,4	2	2,4	1,5	1,6	2,1	1,7	1,6	1,5	56
58					2,1	1,7	2,1	1,2	1,2	1,7	1,3	1,3	1,2	58
60						1,4	1,8			1,4	1			60
62						1,1	1,5			1,2				62
64							1,3							64

t_270_001_11505_00_000 / t_270_001_21505_00_000

Traglasten / Lifting capacities

Forces de levage / Portate

Tablas de carga / Грузоподъемность

T



	12,7 m	16,7 m	20,8 m	24,8 m	28,8 m	32,9 m	36,9 m	39,5 m	40,9 m	44,9 m	48,5 m	
3	134	122,1	121,4									3
3,5	133,8	123,1	122	121,2								3,5
4	125,6	123,1	121,7	119,8	105,9							4
4,5	116,2	115,4	114,8	111,5	106,3							4,5
5	107,9	107,8	107,2	103,7	95,7	89,6						5
6	92,3	93	89,4	82,6	78,2	74	68,6					6
7	77,1	75,9	71,7	68,3	64,2	59,8	55,7	25,9	52	43		7
8	63,2	60,6	58,2	56	52,9	49,6	46,4	24,3	43,6	40,9		8
9	50,4	50,7	49,3	47,1	44,7	42,1	39,8	22,8	38,8	36,7	20,1	9
10	40,5	42,9	41,9	40,4	38,6	36,3	36	21,4	34,1	32,4	19,4	10
11	33,5	35,9	36,4	35,2	33,7	32,8	31,7	20,1	30,5	29	18,6	11
12		30,5	31,8	31	29,7	29,7	28,1	18,8	27,2	26	17,9	12
13		26,3	27,5	27,6	27	26,6	25,4	17,7	24,8	23,8	17,1	13
14		22,9	24,2	24,5	24,9	24	22,9	16,6	22,5	21,8	16,3	14
15		20,2	21,4	21,7	22,5	21,7	21,3	15,7	20,6	19,9	15,6	15
16			19,1	20	20,3	19,8	19,7	14,8	18,8	18,2	15	16
18			15,4	16,4	16,5	17	16,6	13,3	16,1	15,7	13,8	18
20				13,6	13,8	14,2	14	12	14,1	13,4	12,7	20
22				11,5	11,7	12	12	10,8	12	11,6	11,5	22
24					10	10,3	10,2	9,9	10,1	9,8	9,9	24
26					8,6	8,8	8,7	8,8	8,7	8,3	8,5	26
28						7,6	7,4	7,6	7,4	7,1	7,2	28
30						6,6	6,4	6,5	6,4	6,1	6,2	30
32							5,5	5,7	5,5	5,2	5,3	32
34							4,8	4,9	4,7	4,5	4,6	34
36								4,3	4,2	3,9	4	36
38								3,9	3,7	3,5	3,5	38
40										3	3,1	40
42										2,7	2,7	42
44											2,4	44
46											2	46

t_270_001_21510_00_000 / L_270_001_11510_00_000

	48,9 m	52,9 m	56,9 m	57,4 m	60,8 m	64,8 m	66,2 m	68,8 m	69,6 m	70,2 m	72,3 m	74,1 m	75 m	
8	38,9													8
9	34,6	32,8												9
10	30,5	28,7	27,1	16,8										10
11	27,5	26,1	24,7	16,5	22,7									11
12	24,7	23,5	22,3	16,1	21,1	19,7	14							12
13	22,8	21,8	20,6	15,6	19,4	18,1	13,8	16,3	15,3	12,9	12,5			13
14	20,7	19,7	18,8	15,1	17,8	16,7	13,5	15,6	15,2	12,7	12,7	12	11,7	14
15	18,9	18,3	17,5	14,6	16,6	15,6	13,2	14,3	14,2	12,5	12,6	11,9	11,6	15
16	17,8	16,9	16,2	14,2	15,3	14,2	12,9	13	12,9	12,3	12,3	11,6	11,3	16
18	15	14,2	13,7	13,3	12,8	11,8	12,1	10,8	10,7	11,2	10,5	10,2	9,9	18
20	12,9	12,1	11,6	12	10,8	9,9	10,2	9	9	9,4	8,8	8,5	8,3	20
22	11,1	10,4	9,9	10,3	9,2	8,4	8,7	7,5	7,5	8	7,4	7,1	7	22
24	9,5	9	8,5	8,9	7,8	7,1	7,5	6,3	6,3	6,8	6,2	6	5,8	24
26	8,1	7,6	7,3	7,7	6,7	6	6,4	5,3	5,3	5,7	5,2	5	4,8	26
28	6,9	6,4	6,2	6,5	5,6	5	5,4	4,3	4,4	4,8	4,3	4,1	4	28
30	5,8	5,4	5,1	5,5	4,6	4,2	4,6	3,5	3,6	4	3,6	3,4	3,2	30
32	4,9	4,5	4,3	4,6	3,9	3,5	3,9	2,8	2,8	3,4	2,9	2,7	2,6	32
34	4,2	3,9	3,7	4	3,3	2,8	3,3	2,1	2,2	2,7	2,2	2,1	2	34
36	3,7	3,4	3,2	3,5	2,8	2,2	2,7	1,5	1,6	2,2	1,7	1,5	1,3	36
38	3,2	2,9	2,7	3	2,3	1,7	2,2			1,7				38
40	2,8	2,5	2,3	2,6	1,8	1,1	1,7			1,1				40
42	2,4	2,1	1,8	2,2	1,3		1,2							42
44	2,1	1,7	1,4	1,8										44
46	1,7	1,3		1,4										46
48				1										48

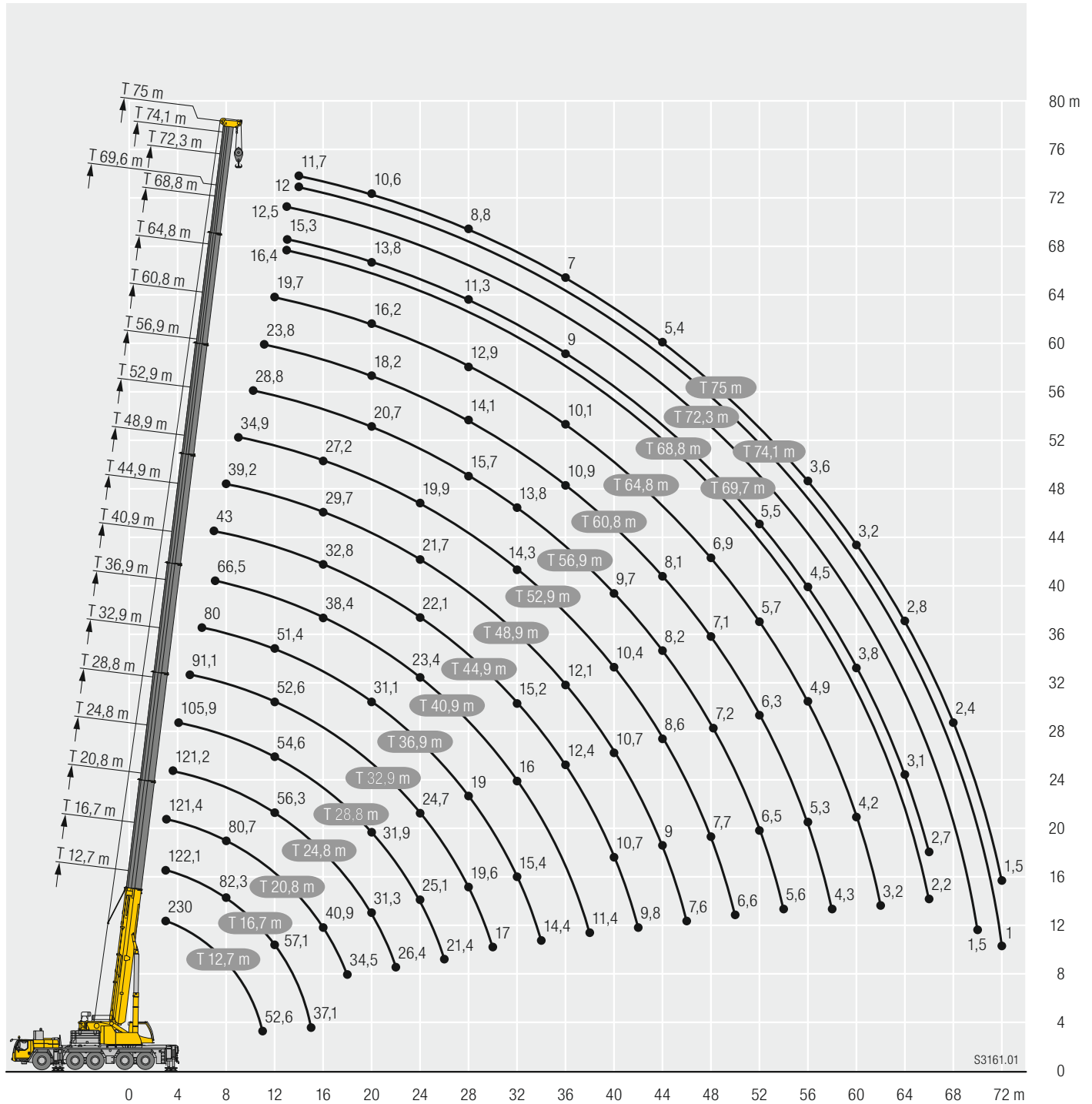
t_270_001_21510_00_000 / L_270_001_11510_00_000

Hubhöhen / Lifting heights

Hauteurs de levage / Altezze di sollevamento

Alturas de elevación / Высота подъема

T

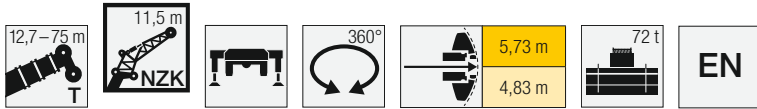


Traglasten / Lifting capacities

Forces de levage / Portate

Tablas de carga / Грузоподъемность

TNZK



	12,7 m 11,5 m			40,7 m 11,5 m			44,7 m 11,5 m			48,7 m 11,5 m			52,9 m 11,5 m			56,9 m 11,5 m			60,8 m 11,5 m					
	0°	20°	40°	0°	20°	40°	0°	20°	40°	0°	20°	40°	0°	20°	40°	0°	20°	40°	0°	20°	40°			
4	20,9																					4		
4,5	20,9																					4,5		
5	20,9																					5		
6	20,9	19,7		20,9																		6		
7	20,9	18,2		20,9			20,9															7		
8	20,9	16,6		20,9			20,9			19,6												8		
9	19,7	15,2	11,1	20,9			20,9			19,4			17,4									9		
10	17,3	14,1	10,5	20,9			20,8			19,2			17,2			15,1						10		
11	15,3	13,1	10	20,9	16,4		20,5	16		19			17,1			15					12,9	11		
12	13,6	12,2	9,6	20,9	15,9		20,2	15,7		18,7	15,2		16,9			14,9					12,8	12		
14	11,1	10,7	8,8	20	14,8	10,2	19,2	14,8	10,3	18	14,5		16,4	13,8		14,6					12,6	14		
16	9,3	9,6	8,3	18,8	13,8	9,8	18,3	13,9	9,9	17,3	13,8	9,9	15,9	13,4	9,8	14,3	12,5				12,5	11,4	16	
18	7,9	8,7	7,9	17,3	12,9	9,4	17,3	13	9,5	16,7	13	9,5	15,5	12,8	9,5	14	12,2	9,4			12,3	11,2	18	
20	6,9	8	7,7	15,8	12,2	9,1	16,1	12,3	9,2	15,8	12,3	9,2	15	12,1	9,2	13,6	11,7	9,1			12,1	10,9	8,9	20
22	6	7,6		14,5	11,5	8,8	14,9	11,7	8,9	14,8	11,7	8,9	14,3	11,6	8,9	13,3	11,3	8,8			11,9	10,6	8,7	22
24				13,2	10,9	8,5	13,7	11,1	8,6	13,8	11,2	8,7	13,6	11,1	8,7	12,9	10,8	8,6			11,5	10,3	8,5	24
26				12	10,3	8,3	12,7	10,6	8,4	12,9	10,7	8,5	12,8	10,6	8,5	12,3	10,4	8,4			11,1	10	8,3	26
28				11,1	9,9	8,1	11,7	10,1	8,2	12	10,2	8,3	12	10,2	8,3	11,8	10	8,2			10,5	9,7	8,1	28
30				10,2	9,4	7,9	10,8	9,7	8	11,2	9,8	8,1	11,3	9,8	8,1	11,1	9,7	8,1			10	9,4	8	30
32				9,5	9	7,8	10,1	9,3	7,9	10,4	9,5	7,9	10,6	9,5	7,9	10,5	9,4	7,9			9,4	9,1	7,9	32
34				8,8	8,7	7,7	9,4	9	7,8	9,8	9,1	7,8	10	9,2	7,8	9,8	9,1	7,8			8,8	8,7	7,8	34
36				8,3	8,4	7,6	8,8	8,7	7,7	9,2	8,8	7,7	9,4	8,9	7,7	9,2	8,8	7,7			8,3	8,3	7,7	36
38				7,8	8,2	7,6	8,3	8,4	7,6	8,7	8,6	7,6	8,9	8,6	7,6	8,7	8,5	7,6			7,8	7,8	7,5	38
40				7,3	7,9	7,6	7,8	8,1	7,6	8,2	8,3	7,6	8,4	8,4	7,6	8,2	8,1	7,6			7,3	7,4	7,3	40
42				6,9	7,7	7,6	7,4	7,9	7,6	7,8	8,1	7,6	8	8,1	7,5	7,7	7,7	7,4			6,9	6,9	6,9	42
44				6,5	7,6	7,6	7	7,8	7,6	7,4	7,9	7,6	7,4	7,8	7,5	7,2	7,2	7,2			6,5	6,5	6,6	44
46				6,2	7,5	5,3	6,6	7,6	7,6	7	7,4	7,4	6,6	7	7,2	6,5	6,8	6,9			6,1	6,1	6,2	46
48				5,9	7,4		6,3	7	7	6,5	6,8	7	6,1	6,2	6,4	5,9	6,2	6,4			5,7	5,8	5,9	48
50				4,7			6,1	6,4	4,5	5,9	6,2	6,2	5,7	5,8	5,9	5,2	5,5	5,7			5,3	5,4	5,5	50
52							5,5	5,8		5,3	5,5	5,6	5,2	5,4	5,5	4,8	4,9	5,1			4,7	5	5,2	52
54							3,4			4,8	5	4,2	4,7	4,9	5	4,5	4,6	4,7			4,2	4,5	4,6	54
56										4,2	4,5		4,3	4,4	4,5	4,3	4,4	4,4			4	4,1	4,2	56
58										2,6			3,9	4,1	3,9	4	4,1	4,1			3,8	3,9	3,9	58
60													3,4	3,7		3,6	3,7	3,8			3,6	3,7	3,7	60
62													3,2			3,4	3,5	3,4			3,4	3,5	3,5	62
64																3,3	3,3				3	3,2	3,2	64
66																2,6					2,8	2,8	2,8	66
68																					2,6	2,6		68
70																					1,7			70

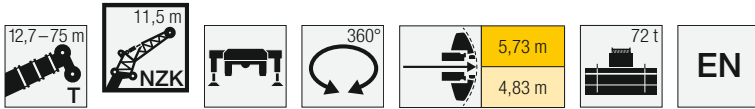
t_270_002_11001_00_000 / t_270_002_12001_00_000

Traglasten / Lifting capacities

Forces de levage / Portate

Tablas de carga / Грузоподъемность

TNZK



Lifting height (m)	64,8 m 11,5 m			68,8 m 11,5 m			70,2 m 11,5 m			72,3 m 11,5 m			74,1 m 11,5 m			75 m 11,5 m			Lifting height (m)
	0°	20°	40°	0°	20°	40°	0°	20°	40°	0°	20°	40°	0°	20°	40°	0°	20°	40°	
12	9,4																		12
14	10,8			8,6			7			6,8			6,4			6,2			14
16	10,7			8,6			6,9			6,7			6,3			6,1			16
18	10,5	10		8,5	8,3		6,7	6,7		6,6			6,2			6			18
20	10,4	9,8	8,6	8,4	8,2		6,6	6,5		6,4	6,4		6,1	6,1		5,9	5,9		20
22	10,3	9,6	8,4	8,1	7,9	7,7	6,4	6,3	6,3	6,2	6,2	6,2	5,9	5,9		5,8	5,8		22
24	10	9,4	8,3	7,9	7,6	7,4	6,2	6,1	6,1	6,1	6	6	5,8	5,7	5,8	5,7	5,6	5,7	24
26	9,5	9	8,1	7,6	7,3	7,1	5,9	5,8	5,9	5,9	5,8	5,8	5,6	5,5	5,6	5,5	5,4	5,5	26
28	9,1	8,6	8	7,3	7	6,8	5,7	5,6	5,7	5,6	5,6	5,6	5,4	5,3	5,4	5,3	5,2	5,3	28
30	8,7	8,2	7,8	7	6,7	6,6	5,5	5,4	5,4	5,4	5,3	5,4	5,2	5,2	5,2	5,1	5,1	5,1	30
32	8,2	7,9	7,7	6,7	6,4	6,3	5,3	5,2	5,2	5,2	5,1	5,2	5	5	5	5	4,9	4,9	32
34	7,8	7,6	7,4	6,4	6,2	6,1	5,1	5	5	5	4,9	5	4,9	4,8	4,8	4,8	4,7	4,7	34
36	7,4	7,3	7,1	6,2	5,9	5,8	4,9	4,8	4,8	4,8	4,8	4,8	4,7	4,6	4,6	4,6	4,6	4,6	36
38	7	6,9	6,9	5,9	5,7	5,6	4,6	4,6	4,6	4,6	4,6	4,6	4,5	4,5	4,5	4,5	4,4	4,4	38
40	6,6	6,6	6,6	5,7	5,5	5,4	4,4	4,4	4,4	4,5	4,4	4,4	4,3	4,3	4,4	4,3	4,3	4,3	40
42	6,2	6,3	6,3	5,4	5,3	5,2	4,2	4,3	4,3	4,3	4,3	4,3	4,1	4,2	4,2	4,1	4,1	4,2	42
44	5,9	5,9	6	5,2	5,1	5	4	4,1	4,2	4,2	4,1	4,2	4	4	4,1	3,9	4	4	44
46	5,5	5,6	5,7	5	4,9	4,9	3,8	3,9	4	4	4	4	3,8	3,8	3,9	3,8	3,8	3,9	46
48	5,2	5,3	5,4	4,8	4,7	4,7	3,6	3,7	3,8	3,9	3,9	3,9	3,6	3,7	3,8	3,6	3,7	3,7	48
50	4,9	5	5,1	4,5	4,5	4,6	3,4	3,5	3,6	3,8	3,8	3,8	3,4	3,5	3,6	3,4	3,5	3,6	50
52	4,6	4,7	4,8	4,3	4,3	4,4	3,3	3,3	3,4	3,6	3,6	3,7	3,3	3,3	3,4	3,2	3,3	3,4	52
54	4,3	4,5	4,5	4,1	4,2	4,2	3,1	3,2	3,2	3,5	3,5	3,6	3,1	3,2	3,3	3	3,2	3,2	54
56	4	4,2	4,3	3,9	4	4,1	2,9	3	3,1	3,4	3,4	3,5	3	3	3,1	2,9	3	3,1	56
58	3,7	3,8	3,9	3,8	3,8	3,9	2,8	2,8	2,9	3,3	3,3	3,3	2,8	2,9	2,9	2,7	2,8	2,9	58
60	3,5	3,6	3,6	3,5	3,7	3,7	2,6	2,7	2,7	3,2	3,2	3,2	2,7	2,7	2,8	2,5	2,6	2,7	60
62	3,3	3,4	3,4	3,2	3,4	3,5	2,5	2,5	2,6	3,1	3,1	3,1	2,5	2,6	2,6	2,3	2,4	2,5	62
64	3,2	3,2	3,3	2,8	3	3,1	2,3	2,4	2,4	2,9	3	3	2,4	2,5	2,5	2,2	2,3	2,3	64
66	3	3,1	3,1	2,5	2,7	2,8	2,2	2,2	2,3	2,6	2,8	2,9	2,2	2,3	2,4	2	2,1	2,2	66
68	2,7	2,8	2,8	2,2	2,4	2,4	2	2,1	2,1	2,3	2,5	2,5	2,1	2,2	2,2	1,8	1,9	2	68
70	2,4	2,5	2,5	1,9	2	2,1	1,9	2	2	2	2,1	2,2	1,9	2	2,1	1,7	1,8	1,8	70
72	2,1			1,6	1,8	1,7	1,8	1,8	1,8	1,7	1,9	1,9	1,6	1,8	1,8	1,5	1,6	1,6	72
74				1,4	1,5		1,7	1,7	1,7	1,5	1,6	1,6	1,4	1,5	1,5	1,3	1,4	1,4	74
76				1,1			1,6	1,6		1,2	1,3	1,3	1,1	1,2	1,2	1	1,1	1,2	76
78							1,1				1,1								78

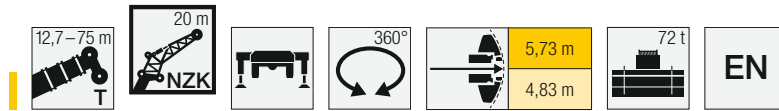
t_270_002_11001_00_000 / t_270_002_12001_00_000

Traglasten / Lifting capacities

Forces de levage / Portate

Tablas de carga / Грузоподъемность

TNZK



	12,7 m 20 m			40,7 m 20 m			44,7 m 20 m			48,7 m 20 m			52,9 m 20 m			56,9 m 20 m			60,8 m 20 m			
	0°	20°	40°	0°	20°	40°	0°	20°	40°	0°	20°	40°	0°	20°	40°	0°	20°	40°	0°	20°	40°	
3	9,6																					3
3,5	9,6																					3,5
4	9,6																					4
4,5	9,6																					4,5
5	9,6																					5
6	9,6																					6
7	9,5				8,3																	7
8	9,2				8,3			8,1														8
9	8,8				8,3			8,1		7,8												9
10	8,4	6,6			8,3			8,1		7,8			7,4									10
11	7,9	6,3			8,3			8,1		7,8			7,4			6,9						11
12	7,5	6,1			8,3			8,1		7,8			7,4			6,9				6,3		12
14	6,8	5,5			8,1			7,9		7,6			7,3			6,8				6,2		14
16	6	5	4,2		7,8	5,7		7,7	5,7			7,5	5,6		7,1				6,7		6,2	16
18	5,1	4,7	4		7,4	5,4		7,4	5,4			7,2	5,4		7	5,3			6,6	5,1		18
20	4,5	4,3	3,9		7,1	5,2	4,1	7,1	5,2	4		7	5,1		6,7	5,1			6,4	4,9		20
22	4	4,1	3,7		6,7	4,9	4	6,7	4,9	4		6,7	4,9	3,9	6,5	4,9	3,9		6,2	4,8		22
24	3,6	3,9	3,6		6,3	4,7	3,9	6,4	4,7	3,9		6,3	4,7	3,9	6,2	4,7	3,8		6	4,6	3,8	24
26	3,3	3,7	3,6		6	4,5	3,8	6	4,6	3,8		6	4,5	3,8	5,9	4,5	3,8		5,7	4,5	3,7	26
28	3	3,6	3,5		5,6	4,4	3,7	5,7	4,4	3,7		5,8	4,4	3,7	5,7	4,4	3,7		5,5	4,3	3,7	28
30	2,8	3,5			5,3	4,2	3,6	5,4	4,3	3,7		5,5	4,3	3,7	5,4	4,3	3,6		5,3	4,2	3,6	30
32					4,9	4,1	3,6	5,2	4,1	3,6		5,2	4,2	3,6	5,2	4,2	3,6		5,1	4,1	3,6	32
34					4,6	4	3,5	4,8	4	3,5		5	4,1	3,5	5	4,1	3,5		4,9	4	3,5	34
36					4,3	3,9	3,5	4,5	3,9	3,5		4,7	4	3,5	4,7	4	3,5		4,7	3,9	3,5	36
38					4,1	3,8	3,5	4,3	3,9	3,5		4,4	3,9	3,5	4,5	3,9	3,5		4,5	3,9	3,4	38
40					3,8	3,7	3,4	4	3,8	3,4		4,2	3,8	3,4	4,3	3,8	3,4		4,3	3,8	3,4	40
42					3,7	3,6	3,4	3,8	3,7	3,4		4	3,7	3,4	4,1	3,7	3,4		4,2	3,7	3,4	42
44					3,5	3,6	3,4	3,7	3,6	3,4		3,8	3,7	3,4	3,9	3,7	3,4		4	3,6	3,4	44
46					3,3	3,5	3,4	3,5	3,6	3,4		3,6	3,6	3,4	3,8	3,6	3,4		3,8	3,6	3,3	46
48					3,2	3,5	3,4	3,4	3,5	3,4		3,5	3,5	3,4	3,6	3,5	3,4		3,7	3,5	3,3	48
50					3	3,5	3,4	3,2	3,5	3,4		3,4	3,5	3,4	3,5	3,5	3,4		3,5	3,5	3,3	50
52					2,9	3,5	3,4	3,1	3,4	3,4		3,2	3,5	3,4	3,3	3,5	3,4		3,4	3,4	3,3	52
54					2,8	3,5	3,4	3	3,4	3,4		3,1	3,4	3,4	3,2	3,4	3,4		3,3	3,4	3,3	54
56					2,7	3,5		2,9	3,4	3,4		3	3,4	3,4	3,1	3,4	3,4		3,2	3,4	3,3	56
58					2,7			2,8	3,4	3,4		2,9	3,4	3,4	3	3,4	3,4		3,1	3,4	3,3	58
60					2,7	3,4		2,7	3,4			2,8	3,4	3,4	2,9	3,4	3,4		3	3,3	3,3	60
62								2,6				2,7	3,4	3,4	2,8	3,4	3,4		2,9	3,3	3,3	62
64												2,7	3,4		2,8	3,4	3,4		2,8	3,3	3,3	64
66												2,2			2,7	3,2	3,2		2,8	3,2	3,3	66
68															2,6	2,9			2,7	3	3	68
70															2,5				2,6	2,7	2,7	70
72																			2,5	2,6		72
74																			2,2			74
76																						76
78																						78

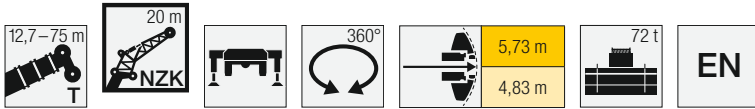
t_270_002_14001_00_000 / t_270_002_13001_00_000

Traglasten / Lifting capacities

Forces de levage / Portate

Tablas de carga / Грузоподъемность

TNZK



Lifting height (m)	64,8 m			68,8 m			70,2 m			72,3 m			74,1 m			75 m			Lifting height (m)
	0°	20°	40°	0°	20°	40°	0°	20°	40°	0°	20°	40°	0°	20°	40°	0°	20°	40°	
14	5,6			4,8			4,4												14
16	5,5			4,8			4,3			4,2			3,8			3,7			16
18	5,4			4,7			4,3			4,2			3,8			3,7			18
20	5,3			4,7			4,3			4,2			3,8			3,7			20
22	5,2	4,4		4,6	4,1		4,2			4,2			3,8			3,7			22
24	5,1	4,3		4,6	4,1		4,2	3,9		4,1	3,8		3,8	3,7		3,7			24
26	5	4,2	3,6	4,5	4		4,1	3,8		4,1	3,8		3,8	3,7		3,7	3,6		26
28	4,9	4,1	3,5	4,4	3,9	3,5	4,1	3,7	3,4	4	3,7		3,8	3,6		3,7	3,6		28
30	4,7	4	3,5	4,4	3,8	3,4	4,1	3,7	3,3	4	3,6	3,3	3,8	3,6	3,3	3,7	3,6	3,3	30
32	4,6	3,9	3,4	4,3	3,8	3,4	4	3,6	3,3	3,9	3,6	3,3	3,8	3,5	3,3	3,7	3,5	3,2	32
34	4,5	3,8	3,4	4,2	3,7	3,3	3,9	3,6	3,3	3,8	3,5	3,3	3,7	3,5	3,2	3,7	3,5	3,2	34
36	4,4	3,8	3,4	4,1	3,6	3,3	3,8	3,5	3,3	3,7	3,5	3,2	3,6	3,4	3,2	3,6	3,4	3,2	36
38	4,3	3,7	3,4	4	3,6	3,3	3,7	3,5	3,2	3,6	3,4	3,2	3,5	3,4	3,2	3,5	3,4	3,2	38
40	4,2	3,6	3,3	4	3,5	3,3	3,6	3,4	3,2	3,5	3,4	3,2	3,4	3,4	3,2	3,4	3,3	3,2	40
42	4	3,6	3,3	3,9	3,5	3,2	3,5	3,4	3,2	3,4	3,4	3,2	3,4	3,3	3,2	3,3	3,3	3,1	42
44	3,9	3,5	3,3	3,8	3,4	3,2	3,4	3,3	3,2	3,3	3,3	3,2	3,3	3,2	3,1	3,2	3,2	3,1	44
46	3,8	3,5	3,3	3,7	3,4	3,2	3,2	3,3	3,2	3,3	3,2	3,2	3,2	3,2	3,1	3,1	3,1	3,1	46
48	3,7	3,4	3,3	3,6	3,4	3,2	3,1	3,2	3,2	3,2	3,2	3,2	3,1	3,1	3,1	3	3,1	3,1	48
50	3,5	3,4	3,3	3,5	3,3	3,2	3	3,1	3,1	3,1	3,1	3,1	3	3	3,1	2,9	3	3	50
52	3,4	3,4	3,3	3,4	3,3	3,2	2,9	3	3	3	3	3	2,8	2,9	3	2,8	2,9	3	52
54	3,3	3,3	3,3	3,3	3,3	3,2	2,8	2,9	2,9	2,9	2,9	2,9	2,7	2,8	2,9	2,7	2,8	2,9	54
56	3,2	3,3	3,3	3,2	3,2	3,2	2,6	2,8	2,8	2,8	2,8	2,9	2,6	2,7	2,8	2,6	2,7	2,8	56
58	3,2	3,3	3,3	3,1	3,2	3,2	2,5	2,6	2,7	2,7	2,7	2,8	2,5	2,6	2,7	2,5	2,6	2,7	58
60	3,1	3,3	3,3	3	3,1	3,2	2,4	2,5	2,6	2,6	2,6	2,7	2,4	2,5	2,6	2,3	2,5	2,6	60
62	3	3,3	3,3	3	3,1	3,1	2,2	2,4	2,5	2,6	2,6	2,6	2,3	2,4	2,5	2,2	2,4	2,5	62
64	2,9	3,2	3,3	2,9	3	3,1	2,1	2,2	2,3	2,5	2,5	2,6	2,1	2,3	2,4	2	2,2	2,3	64
66	2,8	3	3,2	2,8	2,9	3	2	2,1	2,2	2,4	2,4	2,5	2	2,1	2,2	1,9	2,1	2,2	66
68	2,7	2,7	2,8	2,5	2,8	2,9	1,9	2	2,1	2,3	2,4	2,4	1,9	2	2,1	1,7	1,9	2,1	68
70	2,5	2,6	2,7	2,2	2,5	2,7	1,8	1,9	1,9	2,2	2,3	2,3	1,8	1,9	2	1,5	1,8	1,9	70
72	2,4	2,5	2,5	1,9	2,2	2,4	1,6	1,8	1,8	2	2,2	2,3	1,7	1,8	1,9	1,4	1,6	1,7	72
74	2,1	2,3	2,4	1,7	1,9	2	1,5	1,6	1,7	1,7	2	2,1	1,6	1,7	1,7	1,2	1,4	1,5	74
76	1,9	2,1	2,1	1,4	1,7	1,7	1,4	1,5	1,5	1,5	1,7	1,9	1,4	1,6	1,6	1,1	1,3	1,3	76
78	1,7	1,8	1,8	1,2	1,4	1,4	1,3	1,4	1,4	1,2	1,5	1,6	1,1	1,4	1,5		1,1	1,2	78
80	1,5	1,6			1,2	1,2	1,2	1,2	1,2	1	1,2	1,3		1,2	1,2				80
82							1,1	1,1	1,1		1	1							82

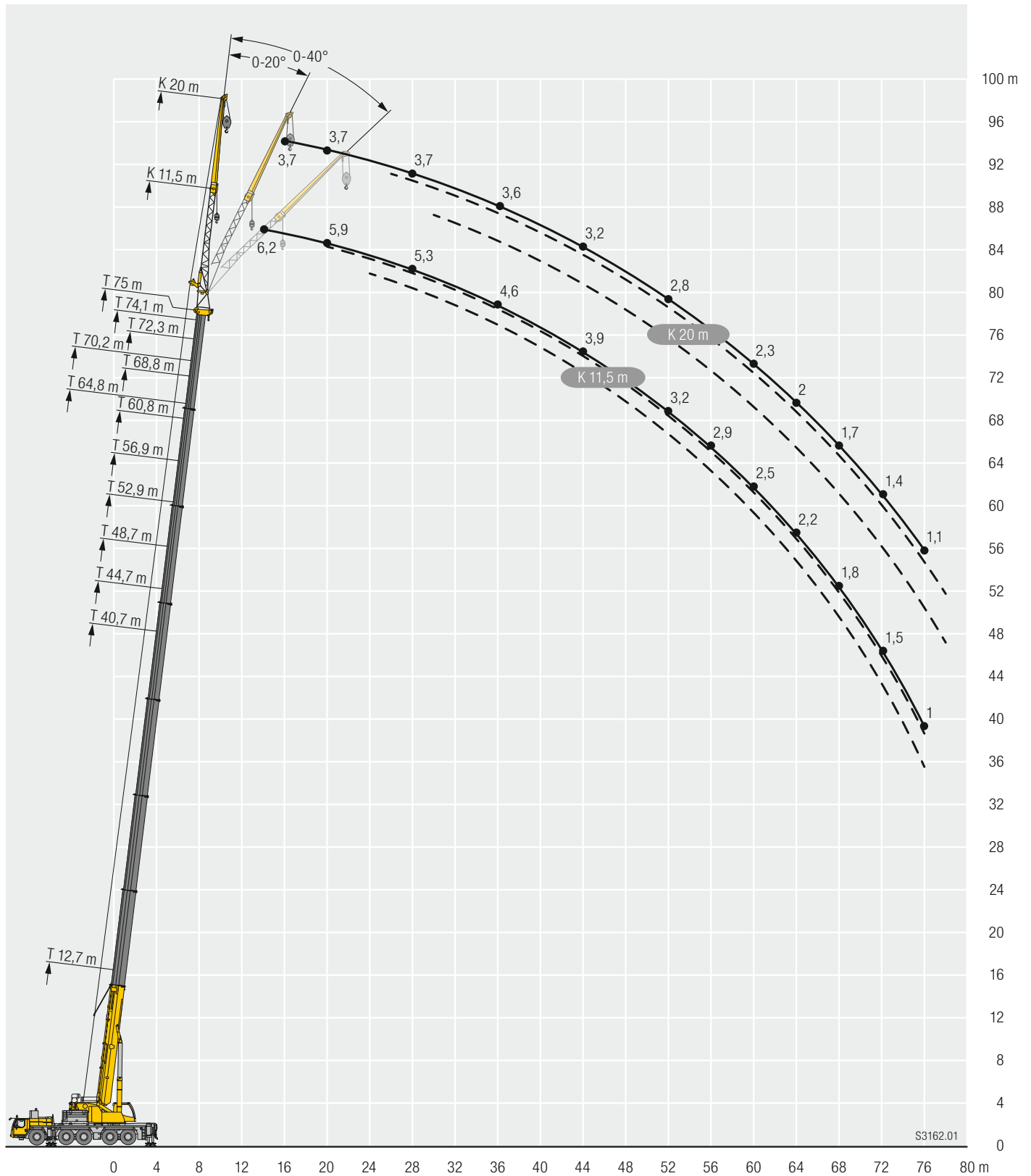
t_270_002_14001_00_000 / t_270_002_13001_00_000

Hubhöhen / Lifting heights

Hauteurs de levage / Altezze di sollevamento

Alturas de elevación / Высота подъема

TNZK

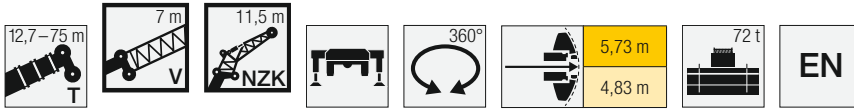


Traglasten / Lifting capacities

Forces de levage / Portate

Tablas de carga / Грузоподъемность

TVNZK



T	12,7 m + 7 m			40,7 m + 7 m			44,7 m + 7 m			48,7 m + 7 m			52,9 m + 7 m			56,9 m + 7 m			60,8 m + 7 m			T	
	11,5 m			11,5 m			11,5 m			11,5 m			11,5 m			11,5 m			11,5 m				
	0°	20°	40°	0°	20°	40°	0°	20°	40°	0°	20°	40°	0°	20°	40°	0°	20°	40°	0°	20°	40°		
3	20,9																					3	
3,5	20,9																					3,5	
4	20,9																					4	
4,5	20,9																					4,5	
5	20,9																					5	
6	20,9																					6	
7	20,9	18,8																				7	
8	20,8	18		18,2																		8	
9	19,8	16,8		17,9			16,7															9	
10	18,7	15,8	11	17,5			16,5			15,1												10	
11	17,5	14,8	10,6	17,1			16,2			14,9			13,4									11	
12	16,2	13,9	10,2	16,7	14,5		15,8			14,6			13,2			11,5				9,2		12	
14	13,8	12,1	9,5	15,8	13,6		15,1	13,2		14,1	12,6		12,8			11,3				9,1		14	
16	11,9	10,7	8,9	14,8	12,9	9,8	14,3	12,6	9,8	13,5	12		12,3	11,2		11				8,9		16	
18	10,3	9,5	8,5	14	12,1	9,5	13,6	11,9	9,5	12,9	11,5	9,4	11,9	10,8	9,3	10,7	9,9			8,8	8,4	18	
20	9,1	8,5	8	13,2	11,3	9,1	12,9	11,3	9,2	12,3	11	9,2	11,5	10,4	9,1	10,4	9,6	8,9		8,6	8,2	20	
22	8,1	7,7	7,4	12,5	10,7	8,9	12,3	10,7	8,9	11,8	10,5	8,9	11	10	8,8	10,1	9,3	8,7		8,4	8	7,7	22
24	7,3	7	6,8	11,8	10	8,6	11,7	10,1	8,7	11,3	10	8,6	10,6	9,6	8,6	9,8	9	8,4		8,2	7,9	7,5	24
26	6,6	6,4	6,3	11,1	9,5	8,4	11,1	9,6	8,4	10,8	9,5	8,4	10,2	9,2	8,3	9,4	8,7	8		8,1	7,7	7,3	26
28	6	5,9	5,1	10,4	8,9	8,1	10,5	9,1	8,2	10,3	9	8,2	9,8	8,8	8	9,2	8,4	7,8		7,9	7,5	7,1	28
30				9,7	8,5	7,8	10	8,6	7,8	9,9	8,6	7,8	9,5	8,4	7,7	8,9	8,1	7,5		7,6	7,3	6,9	30
32				9,2	8	7,4	9,4	8,2	7,5	9,4	8,2	7,5	9,1	8,1	7,4	8,6	7,8	7,3		7,3	7,1	6,7	32
34				8,6	7,7	7,2	8,9	7,8	7,3	8,9	7,9	7,3	8,8	7,8	7,2	8,3	7,5	7		7	6,8	6,5	34
36				8,2	7,3	6,9	8,4	7,5	7	8,5	7,5	7	8,4	7,5	7	7,9	7,3	6,8		6,7	6,6	6,3	36
38				7,7	7	6,7	8	7,2	6,8	8,1	7,2	6,8	8	7,2	6,8	7,5	7	6,6		6,4	6,3	6,2	38
40				7,4	6,7	6,4	7,6	6,9	6,5	7,7	7	6,6	7,7	6,9	6,6	7	6,8	6,5		6,1	6	6	40
42				7	6,4	6,2	7,3	6,6	6,3	7,4	6,7	6,4	7,4	6,7	6,4	6,6	6,5	6,3		5,8	5,7	5,7	42
44				6,7	6,2	6,1	6,9	6,4	6,2	7,1	6,5	6,2	7	6,5	6,2	6,2	6,2	6,1		5,5	5,5	5,5	44
46				6,4	6	5,9	6,6	6,2	6	6,8	6,2	6,1	6,6	6,3	6,1	5,8	5,9	5,9		5,2	5,2	5,2	46
48				6,1	5,8	5,8	6,4	6	5,9	6,3	6	5,9	6,1	6,1	5,9	5,5	5,6	5,6		4,9	4,9	5	48
50				5,9	5,6	5,7	6,1	5,8	5,8	5,7	5,8	5,8	5,4	5,7	5,8	5,2	5,2	5,3		4,6	4,7	4,8	50
52				5,6	5,5	5,3	5,7	5,6	5,7	5,3	5,4	5,5	4,8	5,1	5,3	4,7	4,9	5		4,4	4,4	4,5	52
54				5,5	5,4	3,5	5,2	5,4	5,5	4,9	5,1	5,2	4,4	4,6	4,7	4,3	4,5	4,7		4,1	4,2	4,3	54
56				4,4			4,7	4,9	4,8	4,5	4,6	4,7	4,2	4,2	4,3	3,9	4,1	4,2		3,9	4	4,1	56
58							4,3	4,4		4,1	4,2	4,3	3,9	4	4,1	3,6	3,7	3,8		3,6	3,8	3,9	58
60							3,3			3,8	3,9	3,9	3,6	3,8	3,8	3,4	3,5	3,5		3,3	3,5	3,6	60
62										3,4	3,5		3,3	3,4	3,5	3,2	3,3	3,3		3	3,1	3,2	62
64										2,5			2,9	3,1	3,1	2,9	3,1	3,1		2,9	2,9	3	64
66													2,6	2,7		2,6	2,8	2,8		2,7	2,8	2,8	66
68													2,4			2,5	2,6	2,6		2,5	2,6	2,7	68
70																2,4	2,5			2,2	2,3	2,3	70
72																2,4				2	2,1	2,1	72
74																				1,9	1,9		74
76																				1,6			76

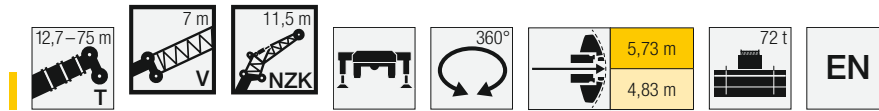
t_270_003_12001_00_000 / t_270_003_11001_00_000

Traglasten / Lifting capacities

Forces de levage / Portate

Tablas de carga / Грузоподъемность

TVNZK



↙ ↘	64,8 m + 7 m			68,8 m + 7 m			70,2 m + 7 m			72,3 m + 7 m			74,1 m + 7 m			75 m + 7 m			↙ ↘
	11,5 m			11,5 m			11,5 m			11,5 m			11,5 m			11,5 m			
	0°	20°	40°	0°	20°	40°	0°	20°	40°	0°	20°	40°	0°	20°	40°	0°	20°	40°	
14	7,6			6,1															14
16	7,5			6,1			4,9			4,7			4,5			4,4			16
18	7,4	7,2		6,1			4,8			4,6			4,4			4,3			18
20	7,3	7,1		6	5,9		4,7	4,7		4,6	4,6		4,3			4,3			20
22	7,2	7	6,6	5,9	5,7		4,6	4,6		4,5	4,5		4,3	4,3		4,2	4,2		22
24	7,1	6,8	6,5	5,7	5,6	5,4	4,5	4,4	4,5	4,4	4,4	4,4	4,2	4,2	4,2	4,1	4,1	4,2	24
26	6,8	6,6	6,3	5,6	5,4	5,2	4,4	4,3	4,3	4,3	4,3	4,3	4,1	4,1	4,1	4,1	4	4,1	26
28	6,6	6,3	6,2	5,4	5,2	5,1	4,3	4,2	4,2	4,2	4,2	4,2	4	4	4	4	3,9	4	28
30	6,3	6	5,9	5,2	5	4,9	4,1	4,1	4,1	4,1	4	4,1	3,9	3,9	3,9	3,9	3,9	3,9	30
32	6	5,8	5,7	4,9	4,8	4,7	4	4	4	3,9	3,9	4	3,8	3,8	3,8	3,8	3,8	3,8	32
34	5,8	5,6	5,5	4,8	4,6	4,5	3,9	3,9	3,9	3,8	3,8	3,8	3,7	3,7	3,7	3,7	3,7	3,7	34
36	5,5	5,3	5,2	4,6	4,4	4,4	3,7	3,7	3,8	3,7	3,7	3,7	3,6	3,6	3,6	3,6	3,6	3,6	36
38	5,3	5,1	5	4,4	4,3	4,3	3,6	3,6	3,6	3,6	3,6	3,6	3,5	3,5	3,5	3,4	3,4	3,5	38
40	5,1	4,9	4,8	4,2	4,1	4,1	3,5	3,5	3,5	3,5	3,5	3,5	3,4	3,4	3,4	3,3	3,3	3,4	40
42	4,9	4,7	4,7	4,1	4	4	3,4	3,4	3,4	3,4	3,4	3,4	3,3	3,3	3,3	3,2	3,2	3,3	42
44	4,7	4,5	4,5	4	3,9	3,9	3,3	3,3	3,3	3,3	3,2	3,3	3,2	3,2	3,2	3,1	3,1	3,2	44
46	4,5	4,4	4,4	3,8	3,8	3,8	3,1	3,1	3,2	3,2	3,1	3,2	3,1	3,1	3,1	3,1	3	3,1	46
48	4,3	4,2	4,2	3,7	3,6	3,6	3	3	3,1	3,1	3	3,1	3	3	3	2,9	3	3	48
50	4,1	4,1	4,1	3,6	3,5	3,5	2,9	2,9	3	2,9	2,9	3	2,8	2,9	2,9	2,8	2,9	2,9	50
52	4	4	4	3,5	3,4	3,4	2,8	2,8	2,9	2,8	2,8	2,9	2,7	2,8	2,8	2,7	2,8	2,8	52
54	3,8	3,8	3,9	3,4	3,3	3,3	2,6	2,7	2,7	2,8	2,8	2,8	2,6	2,6	2,7	2,6	2,6	2,7	54
56	3,6	3,7	3,7	3,3	3,2	3,2	2,5	2,6	2,6	2,7	2,7	2,7	2,5	2,5	2,6	2,4	2,5	2,6	56
58	3,5	3,5	3,6	3,2	3,1	3,2	2,3	2,4	2,5	2,6	2,6	2,6	2,3	2,4	2,5	2,3	2,4	2,5	58
60	3,3	3,4	3,4	3	3	3,1	2,2	2,3	2,3	2,5	2,5	2,5	2,2	2,3	2,3	2,1	2,2	2,3	60
62	3	3,2	3,2	2,9	2,9	3	2,1	2,1	2,2	2,4	2,4	2,5	2,1	2,2	2,2	1,9	2,1	2,2	62
64	2,7	2,9	3	2,8	2,8	2,9	1,9	2	2,1	2,3	2,3	2,4	2	2	2,1	1,8	1,9	2	64
66	2,6	2,7	2,7	2,5	2,7	2,8	1,8	1,9	1,9	2,2	2,3	2,3	1,8	1,9	2	1,6	1,7	1,8	66
68	2,5	2,5	2,6	2,2	2,4	2,5	1,7	1,7	1,8	2,2	2,2	2,2	1,7	1,8	1,8	1,4	1,6	1,6	68
70	2,3	2,4	2,4	1,9	2,1	2,1	1,5	1,6	1,6	1,9	2,1	2,1	1,6	1,6	1,7	1,3	1,4	1,5	70
72	2,1	2,2	2,2	1,6	1,8	1,8	1,4	1,5	1,5	1,7	1,8	1,9	1,4	1,5	1,6	1,1	1,2	1,3	72
74	1,8	1,9	1,9	1,4	1,5	1,5	1,3	1,3	1,4	1,4	1,6	1,6	1,3	1,4	1,4		1,1	1,1	74
76	1,6	1,7	1,7	1,1	1,2	1,3	1,1	1,2	1,2	1,2	1,3	1,4	1,1	1,2	1,3				76
78	1,4	1,4					1	1,1	1,1		1,1	1,1			1				78

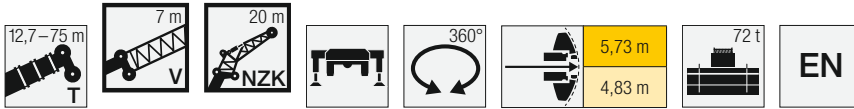
t_270_003_12001_00_000 / t_270_003_11001_00_000

Traglasten / Lifting capacities

Forces de levage / Portate

Tablas de carga / Грузоподъемность

TVNZK



Lifting height (m)	12,7 m + 7 m			40,7 m + 7 m			44,7 m + 7 m			48,7 m + 7 m			52,9 m + 7 m			56,9 m + 7 m			60,8 m + 7 m			Lifting height (m)
	20 m			20 m			20 m			20 m			20 m			20 m			20 m			
	0°	20°	40°	0°	20°	40°	0°	20°	40°	0°	20°	40°	0°	20°	40°	0°	20°	40°	0°	20°	40°	
4	8,8																					4
4,5	8,8																					4,5
5	8,8																					5
6	8,8																					6
7	8,8																					7
8	8,8																					8
9	8,8			7,4			7,3															9
10	8,6			7,4			7,3			6,9												10
11	8,3	6,5		7,4			7,2			6,9			6,5									11
12	8	6,3		7,4			7,2			6,9			6,4			5,9						12
14	7,4	5,8		7,3			7,1			6,8			6,4			5,9				5,2		14
16	6,8	5,4	4,3	7,2	5,6		7			6,7			6,3			5,8			5,2			16
18	6,3	5	4,1	7	5,4		6,8	5,3		6,6	5,2		6,2			5,7			5,1			18
20	5,7	4,7	4	6,7	5,1		6,6	5,1		6,4	5		6,1	4,9		5,6	4,7		5			20
22	5	4,4	3,8	6,4	4,9	3,9	6,4	4,9	3,9	6,2	4,8		5,9	4,7		5,5	4,5		4,9	4,3		22
24	4,5	4,2	3,7	6,1	4,7	3,9	6,1	4,7	3,9	6	4,6	3,8	5,7	4,6	3,8	5,4	4,4		4,9	4,2		24
26	4,1	4	3,6	5,9	4,5	3,8	5,9	4,5	3,8	5,7	4,5	3,8	5,5	4,4	3,7	5,2	4,3	3,7	4,8	4,2		26
28	3,7	3,9	3,6	5,6	4,4	3,7	5,6	4,4	3,7	5,5	4,4	3,7	5,3	4,3	3,7	5,1	4,2	3,6	4,7	4,1	3,5	28
30	3,5	3,7	3,5	5,4	4,3	3,7	5,4	4,3	3,6	5,3	4,3	3,6	5,2	4,2	3,6	4,9	4,1	3,6	4,6	4	3,5	30
32	3,2	3,6	3,5	5,1	4,2	3,6	5,2	4,2	3,6	5,1	4,2	3,6	5	4,1	3,6	4,8	4	3,5	4,5	3,9	3,4	32
34	3	3,6	3,5	4,9	4	3,6	5	4,1	3,6	4,9	4,1	3,5	4,8	4	3,5	4,6	3,9	3,5	4,4	3,8	3,4	34
36	2,8	3,5		4,6	4	3,5	4,7	4	3,5	4,7	4	3,5	4,7	3,9	3,5	4,5	3,9	3,4	4,3	3,8	3,4	36
38	2,6			4,4	3,9	3,5	4,5	3,9	3,5	4,6	3,9	3,5	4,5	3,9	3,4	4,4	3,8	3,4	4,2	3,7	3,3	38
40				4,1	3,8	3,5	4,3	3,8	3,5	4,4	3,8	3,4	4,4	3,8	3,4	4,3	3,7	3,4	4,1	3,6	3,3	40
42				4	3,7	3,4	4,1	3,7	3,4	4,2	3,7	3,4	4,2	3,7	3,4	4,2	3,7	3,3	4	3,6	3,3	42
44				3,8	3,6	3,4	3,9	3,7	3,4	4	3,7	3,4	4,1	3,7	3,4	4	3,6	3,3	3,9	3,5	3,3	44
46				3,6	3,6	3,4	3,7	3,6	3,4	3,9	3,6	3,4	3,9	3,6	3,4	3,9	3,6	3,3	3,8	3,5	3,3	46
48				3,5	3,5	3,4	3,6	3,6	3,4	3,7	3,6	3,4	3,8	3,5	3,3	3,8	3,5	3,3	3,7	3,4	3,3	48
50				3,3	3,5	3,4	3,5	3,5	3,4	3,6	3,5	3,4	3,6	3,5	3,3	3,7	3,5	3,3	3,6	3,4	3,3	50
52				3,2	3,5	3,4	3,3	3,5	3,4	3,4	3,5	3,4	3,5	3,5	3,3	3,5	3,4	3,3	3,5	3,4	3,3	52
54				3,1	3,4	3,4	3,2	3,4	3,4	3,3	3,4	3,4	3,4	3,4	3,3	3,4	3,4	3,3	3,4	3,3	3,3	54
56				3	3,4	3,4	3,1	3,4	3,4	3,2	3,4	3,4	3,3	3,4	3,3	3,3	3,4	3,3	3,3	3,3	3,3	56
58				2,9	3,4	3,4	3	3,4	3,4	3,1	3,4	3,4	3,2	3,4	3,3	3,2	3,3	3,3	3,2	3,3	3,3	58
60				2,8	3,4	3,4	2,9	3,4	3,4	3	3,4	3,4	3,1	3,3	3,3	3,1	3,3	3,3	3,1	3,3	3,3	60
62				2,7	3,3	3,4	2,8	3,4	3,4	2,9	3,4	3,4	3	3,3	3,3	3	3,3	3,3	3,1	3,2	3,3	62
64				2,6	3,3		2,8	3,3	3,4	2,8	3,3	3,4	2,9	3,3	3,3	2,9	3,2	3,3	2,9	3,1	3,2	64
66				1,8			2,7	3,3		2,8	3,3	3,4	2,8	3,1	3,2	2,8	2,9	3,1	2,5	2,9	3	66
68							2,6			2,7	3,1	3,1	2,7	3	3,1	2,6	2,7	2,8	2,4	2,6	2,8	68
70										2,6	2,7		2,4	2,7	2,7	2,4	2,6	2,6	2,3	2,4	2,4	70
72										2			2,2	2,4	2,4	2,1	2,4	2,5	2,1	2,3	2,3	72
74													1,9	2,1		1,9	2,1	2,1	1,9	2,1	2,2	74
76													1,8			1,8	1,9	1,9	1,7	1,9	2	76
78													1,3			1,8	1,8		1,6	1,7	1,7	78
80																1,7			1,5	1,5	1,5	80
82																			1,3	1,4		82
84																			1			84

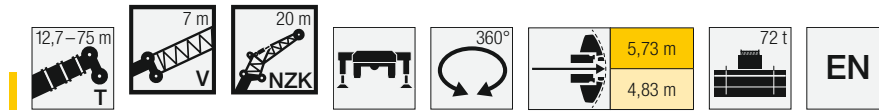
t_270_003_13001_00_000 / t_270_003_14001_00_000

Traglasten / Lifting capacities

Forces de levage / Portate

Tablas de carga / Грузоподъемность

TVNZK



	64,8 m + 7 m			68,8 m + 7 m			70,2 m + 7 m			72,3 m + 7 m			74,1 m + 7 m			75 m + 7 m			
	20 m			20 m			20 m			20 m			20 m			20 m			
	0°	20°	40°	0°	20°	40°	0°	20°	40°	0°	20°	40°	0°	20°	40°	0°	20°	40°	
16	4,5			3,7			3,1												16
18	4,4			3,7			3,1			2,9			2,7			2,6			18
20	4,4			3,7			3,1			2,9			2,7			2,6			20
22	4,4			3,7			3,1			2,9			2,7			2,6			22
24	4,3	4		3,7	3,6		3,1			2,9			2,7			2,6			24
26	4,3	3,9		3,7	3,6		3,1	3,1		2,9	3,1		2,7	2,9		2,6			26
28	4,2	3,9	3,4	3,7	3,6		3,1	3,1		2,9	3,1		2,7	2,9		2,6	2,9		28
30	4,2	3,8	3,4	3,6	3,5	3,3	3,1	3,1		2,9	3,1		2,7	2,9		2,6	2,8		30
32	4,1	3,7	3,4	3,6	3,5	3,2	3,1	3,1	3	2,9	3	2,9	2,7	2,9	2,8	2,6	2,8		32
34	4,1	3,7	3,3	3,6	3,4	3,2	3	3	3	2,9	3	2,9	2,7	2,9	2,8	2,6	2,8	2,7	34
36	4	3,6	3,3	3,5	3,3	3,2	2,9	2,9	2,9	2,9	2,9	2,9	2,7	2,8	2,8	2,6	2,8	2,7	36
38	3,9	3,6	3,3	3,5	3,3	3,1	2,9	2,9	2,9	2,8	2,8	2,9	2,7	2,7	2,8	2,6	2,7	2,7	38
40	3,9	3,5	3,2	3,4	3,2	3	2,8	2,8	2,8	2,8	2,8	2,8	2,7	2,7	2,7	2,6	2,7	2,7	40
42	3,8	3,5	3,2	3,3	3,1	3	2,7	2,7	2,7	2,7	2,7	2,7	2,6	2,6	2,6	2,6	2,6	2,6	42
44	3,7	3,4	3,2	3,2	3	2,9	2,6	2,6	2,6	2,6	2,6	2,6	2,5	2,5	2,6	2,5	2,5	2,6	44
46	3,6	3,4	3,2	3,1	3	2,9	2,5	2,6	2,5	2,5	2,5	2,6	2,4	2,5	2,5	2,4	2,5	2,5	46
48	3,5	3,3	3,2	3	2,9	2,8	2,5	2,5	2,5	2,4	2,5	2,5	2,4	2,4	2,4	2,4	2,4	2,4	48
50	3,4	3,3	3,2	2,9	2,8	2,8	2,4	2,4	2,4	2,4	2,4	2,4	2,3	2,3	2,4	2,3	2,3	2,4	50
52	3,3	3,2	3,2	2,8	2,8	2,7	2,3	2,3	2,3	2,3	2,3	2,3	2,2	2,3	2,3	2,2	2,2	2,3	52
54	3,2	3,1	3,1	2,7	2,7	2,7	2,2	2,2	2,3	2,2	2,2	2,3	2,1	2,2	2,2	2,1	2,2	2,2	54
56	3,1	3	3,1	2,6	2,6	2,6	2,1	2,2	2,2	2,1	2,2	2,2	2,1	2,1	2,2	2	2,1	2,2	56
58	3	3	3	2,6	2,5	2,6	2	2,1	2,1	2,1	2,1	2,1	2	2	2,1	1,9	2	2,1	58
60	2,9	2,9	2,9	2,5	2,5	2,5	1,9	2	2,1	2	2	2,1	1,9	2	2,1	1,9	1,9	2	60
62	2,8	2,8	2,8	2,4	2,4	2,4	1,8	1,9	2	1,9	2	2	1,8	1,9	2	1,7	1,9	2	62
64	2,7	2,7	2,8	2,3	2,3	2,4	1,7	1,8	1,9	1,9	1,9	1,9	1,7	1,8	1,9	1,6	1,8	1,9	64
66	2,6	2,6	2,7	2,3	2,2	2,3	1,6	1,7	1,8	1,8	1,8	1,9	1,5	1,7	1,8	1,4	1,7	1,8	66
68	2,3	2,5	2,6	2,2	2,2	2,2	1,4	1,6	1,7	1,7	1,8	1,8	1,4	1,6	1,7	1,3	1,5	1,7	68
70	2,1	2,4	2,5	2,1	2,1	2,2	1,3	1,5	1,6	1,7	1,7	1,8	1,3	1,5	1,6	1,2	1,4	1,5	70
72	2	2,1	2,2	1,8	2,1	2,1	1,2	1,3	1,4	1,6	1,6	1,7	1,2	1,3	1,4	1	1,2	1,4	72
74	1,9	2	2	1,6	1,9	2	1,1	1,2	1,3	1,5	1,6	1,7	1,1	1,2	1,3		1,1	1,2	74
76	1,8	1,9	1,9	1,3	1,7	1,8		1,1	1,2	1,4	1,5	1,6		1,1	1,2			1	76
78	1,6	1,8	1,8	1,1	1,4	1,5			1	1,1	1,4	1,5		1	1,1				78
80	1,4	1,6	1,6		1,2	1,2					1,2	1,3							80
82	1,2	1,3	1,3									1,1							82
84		1,1	1,1																84

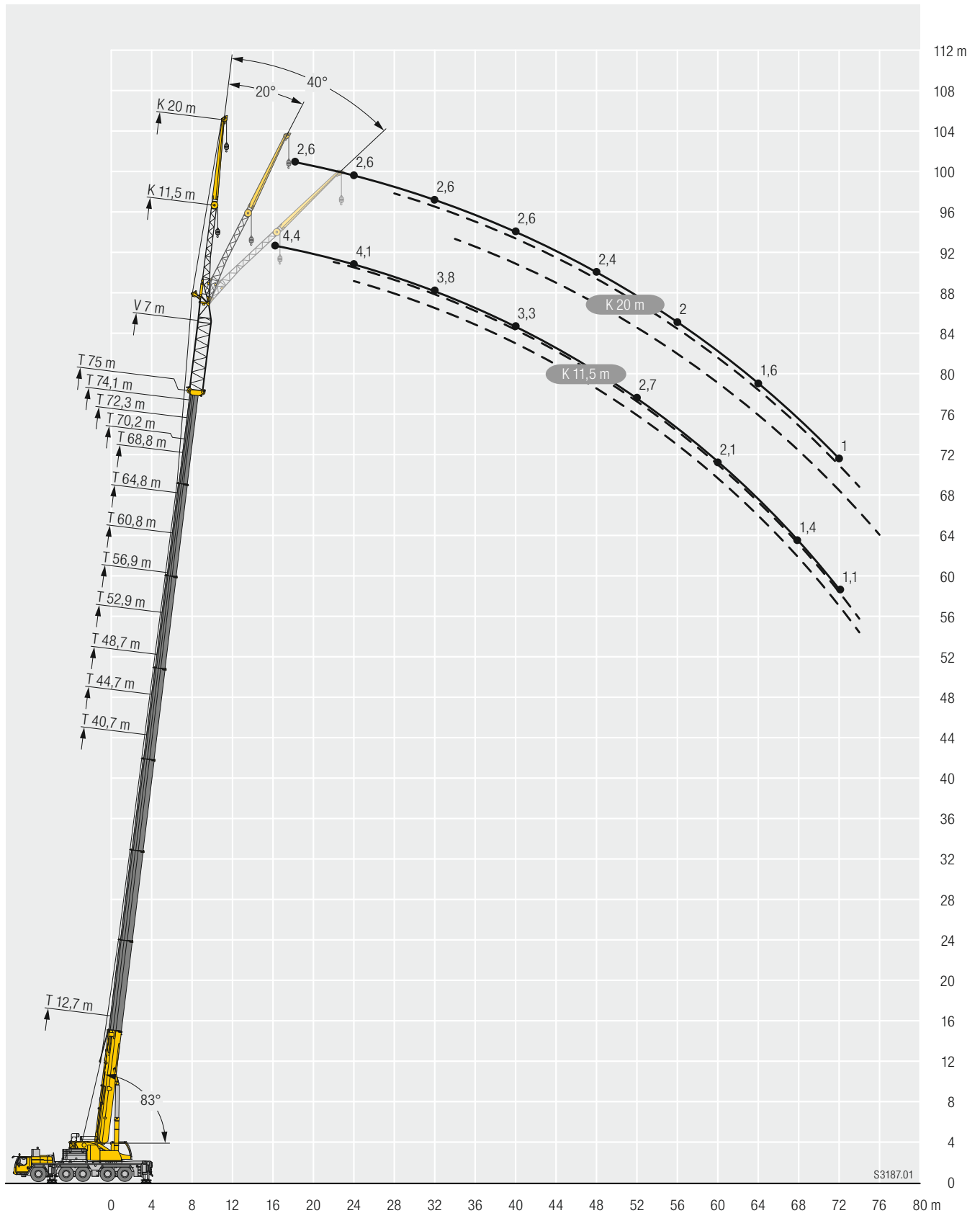
t_270_003_13001_00_000 / t_270_003_14001_00_000

Hubhöhen / Lifting heights

Hauteurs de levage / Altezze di sollevamento

Alturas de elevación / Высота подъема

TVNZK



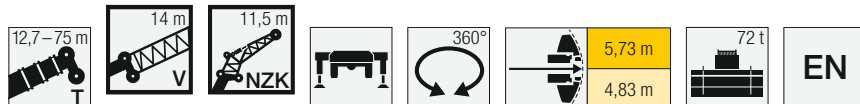
S3187.01

Traglasten / Lifting capacities

Forces de levage / Portate

Tablas de carga / Грузоподъемность

TVNZK



Lifting height (m)	12,7 m + 14 m			40,7 m + 14 m			44,7 m + 14 m			48,7 m + 14 m			52,9 m + 14 m			56,9 m + 14 m			60,8 m + 14 m			Lifting height (m)
	11,5 m			11,5 m			11,5 m			11,5 m			11,5 m			11,5 m			11,5 m			
	0°	20°	40°	0°	20°	40°	0°	20°	40°	0°	20°	40°	0°	20°	40°	0°	20°	40°	0°	20°	40°	
4	20,9																					4
4,5	20,9																					4,5
5	20,5																					5
6	19,4																					6
7	18,2																					7
8	17	15,5																				8
9	15,9	14,5		13																		9
10	14,9	13,6		12,7			11,9															10
11	14	12,8	10,8	12,4			11,7			10,8												11
12	13	11,8	10,5	12			11,4			10,5			8,9									12
14	11,1	10,2	9,5	11,3	10,3		10,8	9,9		10,1			8,6			7,6				6,4		14
16	9,6	8,9	8,4	10,7	9,7	8,8	10,3	9,3		9,6	8,9		8,4	7,9		7,4			6,3			16
18	8,3	7,8	7,4	10	9,1	8,2	9,7	8,8	8,1	9,2	8,4	7,8	8	7,6		7,2	6,8		6,2	5,9		18
20	7,3	6,9	6,6	9,4	8,5	7,7	9,2	8,4	7,6	8,7	8	7,5	7,7	7,3	6,9	6,9	6,6	6,3	6	5,8		20
22	6,4	6,1	6	8,9	7,9	7,2	8,7	7,9	7,2	8,3	7,6	7	7,4	7	6,6	6,7	6,4	6,1	5,8	5,6	5,5	22
24	5,7	5,5	5,4	8,3	7,4	6,8	8,2	7,4	6,8	7,9	7,3	6,7	7,1	6,7	6,4	6,5	6,2	5,9	5,7	5,5	5,3	24
26	5,1	4,9	4,9	7,8	6,9	6,4	7,8	7	6,4	7,5	6,9	6,3	6,8	6,4	6,1	6,2	5,9	5,7	5,5	5,3	5,2	26
28	4,6	4,5	4,5	7,3	6,5	6	7,3	6,5	6	7,2	6,5	6	6,6	6,2	5,9	6	5,7	5,5	5,4	5,1	5	28
30	4,2	4,2	4,1	6,8	6,1	5,7	6,9	6,2	5,7	6,8	6,1	5,7	6,3	5,9	5,6	5,8	5,5	5,3	5,2	5	4,9	30
32	3,9	3,9	3,9	6,3	5,7	5,4	6,5	5,8	5,4	6,4	5,8	5,4	6,1	5,7	5,4	5,6	5,3	5,1	5	4,8	4,7	32
34	3,6	3,6	3,6	5,9	5,4	5,1	6,1	5,5	5,1	6,1	5,5	5,2	5,8	5,4	5,1	5,4	5,1	4,9	4,9	4,7	4,6	34
36	3,4	3,4		5,6	5,1	4,8	5,7	5,2	4,9	5,7	5,2	4,9	5,6	5,2	4,9	5,2	4,9	4,7	4,7	4,6	4,5	36
38				5,2	4,8	4,6	5,4	4,9	4,7	5,4	5	4,7	5,3	4,9	4,7	5	4,8	4,6	4,6	4,4	4,3	38
40				4,9	4,6	4,4	5,1	4,7	4,5	5,1	4,7	4,6	5,1	4,8	4,5	4,9	4,6	4,4	4,5	4,3	4,2	40
42				4,7	4,4	4,3	4,8	4,5	4,3	4,9	4,5	4,4	4,9	4,6	4,4	4,7	4,4	4,3	4,4	4,2	4,1	42
44				4,4	4,2	4,1	4,6	4,3	4,2	4,6	4,4	4,3	4,7	4,4	4,3	4,5	4,3	4,2	4,3	4,1	4	44
46				4,2	4	4	4,4	4,1	4	4,4	4,2	4,1	4,5	4,2	4,1	4,4	4,1	4,1	4,2	4	3,9	46
48				4,1	3,9	3,8	4,2	4	3,9	4,3	4,1	4	4,3	4,1	4	4,2	4	3,9	4	3,9	3,8	48
50				3,9	3,8	3,7	4	3,8	3,8	4,1	3,9	3,9	4,2	4	3,9	4,1	3,9	3,8	3,9	3,8	3,7	50
52				3,7	3,6	3,6	3,9	3,7	3,7	4	3,8	3,8	4	3,9	3,8	4	3,8	3,7	3,8	3,7	3,6	52
54				3,6	3,5	3,5	3,7	3,6	3,6	3,8	3,7	3,7	3,9	3,7	3,7	3,9	3,7	3,7	3,6	3,5	3,5	54
56				3,5	3,4	3,4	3,6	3,5	3,5	3,7	3,6	3,6	3,8	3,6	3,6	3,7	3,6	3,6	3,4	3,4	3,4	56
58				3,4	3,3	3,4	3,5	3,4	3,4	3,6	3,5	3,5	3,7	3,5	3,5	3,6	3,5	3,5	3,3	3,3	3,4	58
60				3,3	3,3	3,4	3,4	3,3	3,4	3,5	3,4	3,4	3,4	3,5	3,5	3,3	3,4	3,4	3,1	3,2	3,2	60
62				3,2	3,2		3,3	3,3	3,3	3,4	3,3	3,4	3,2	3,2	3,3	2,9	3,1	3,2	2,9	3	3,1	62
64				2,4			3,2	3,2	3,3	3,2	3,3	3,3	3	3,1	3,1	2,7	2,8	2,9	2,6	2,8	2,9	64
66							2,8	3,1		2,8	3	3	2,7	2,9	2,9	2,6	2,6	2,7	2,4	2,4	2,6	66
68							1,5			2,5	2,6	2,6	2,4	2,6	2,6	2,4	2,5	2,5	2,2	2,3	2,3	68
70													2,1			2,1	2,2	2,2	2,1	2,2	2,2	70
72													1,8	1,9		1,8	2	2	1,9	2	2	72
74													1,6			1,7	1,8	1,8	1,6	1,8	1,8	74
76													1,6			1,7	1,7		1,5	1,5	1,5	76
78															1,6			1,3	1,4	1,4		78
80																		1,2	1,2			80
82																		1,1				82

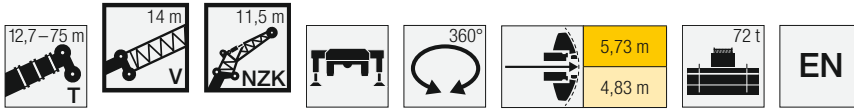
t_270_003_31001_00_000 / t_270_003_32001_00_000

Traglasten / Lifting capacities

Forces de levage / Portate

Tablas de carga / Грузоподъемность

TVNZK



↙ ↘	64,8 m + 14 m			68,8 m + 14 m			70,2 m + 14 m			72,3 m + 14 m			74,1 m + 14 m			75 m + 14 m			↙ ↘
	11,5 m			11,5 m			11,5 m			11,5 m			11,5 m			11,5 m			
	0°	20°	40°	0°	20°	40°	0°	20°	40°	0°	20°	40°	0°	20°	40°	0°	20°	40°	
16	5,2			4,3															16
18	5,1			4,2			3,6			3,5			3,3			3,1			18
20	5	4,9		4,2			3,5			3,4			3,2			3,1			20
22	4,9	4,8		4,1	4,1		3,4	3,5		3,4	3,4		3,2			3,1			22
24	4,8	4,7	4,6	4,1	4	3,9	3,4	3,4		3,3	3,3		3,1	3,2		3,1	3,1		24
26	4,7	4,6	4,5	4	3,9	3,8	3,3	3,3	3,3	3,2	3,2	3,3	3,1	3,1	3,1	3	3	3,1	26
28	4,6	4,5	4,4	3,9	3,8	3,7	3,2	3,2	3,2	3,2	3,2	3,2	3	3	3,1	3	3	3	28
30	4,5	4,4	4,4	3,8	3,7	3,6	3,1	3,1	3,2	3,1	3,1	3,1	3	3	3	2,9	2,9	2,9	30
32	4,4	4,3	4,3	3,7	3,6	3,5	3,1	3	3,1	3	3	3	2,9	2,9	2,9	2,8	2,8	2,9	32
34	4,3	4,2	4,2	3,6	3,5	3,4	3	3	3	2,9	2,9	2,9	2,8	2,8	2,8	2,8	2,8	2,8	34
36	4,2	4,1	4,1	3,5	3,4	3,3	2,9	2,9	2,9	2,8	2,8	2,9	2,7	2,7	2,8	2,7	2,7	2,7	36
38	4	4	4	3,4	3,3	3,2	2,8	2,8	2,8	2,8	2,8	2,8	2,7	2,7	2,7	2,6	2,6	2,7	38
40	3,9	3,8	3,8	3,3	3,2	3,1	2,7	2,7	2,7	2,7	2,7	2,7	2,6	2,6	2,6	2,6	2,6	2,6	40
42	3,8	3,7	3,7	3,2	3,1	3	2,6	2,6	2,6	2,6	2,6	2,6	2,5	2,5	2,6	2,5	2,5	2,5	42
44	3,6	3,6	3,6	3,1	3	3	2,5	2,5	2,6	2,5	2,5	2,5	2,4	2,4	2,5	2,4	2,4	2,4	44
46	3,5	3,5	3,5	3	2,9	2,9	2,4	2,4	2,5	2,4	2,4	2,5	2,3	2,4	2,4	2,3	2,3	2,4	46
48	3,4	3,3	3,4	2,9	2,8	2,8	2,3	2,4	2,4	2,3	2,3	2,4	2,3	2,3	2,3	2,2	2,3	2,3	48
50	3,3	3,2	3,2	2,8	2,7	2,7	2,2	2,3	2,3	2,2	2,3	2,3	2,2	2,2	2,2	2,2	2,2	2,2	50
52	3,2	3,1	3,1	2,7	2,7	2,7	2,2	2,2	2,2	2,2	2,2	2,2	2,1	2,1	2,2	2,1	2,1	2,1	52
54	3,1	3	3	2,6	2,6	2,6	2,1	2,1	2,1	2,1	2,1	2,1	2	2,1	2,1	2	2	2,1	54
56	3	2,9	2,9	2,5	2,5	2,5	2	2	2	2	2	2,1	1,9	2	2	1,9	1,9	2	56
58	2,9	2,8	2,9	2,4	2,4	2,4	1,8	1,9	2	1,9	1,9	2	1,8	1,9	1,9	1,8	1,8	1,9	58
60	2,8	2,7	2,8	2,3	2,3	2,3	1,7	1,8	1,9	1,9	1,9	1,9	1,7	1,7	1,8	1,6	1,7	1,8	60
62	2,6	2,7	2,7	2,3	2,2	2,3	1,6	1,7	1,7	1,8	1,8	1,8	1,6	1,6	1,7	1,5	1,6	1,7	62
64	2,5	2,6	2,6	2,2	2,2	2,2	1,5	1,5	1,6	1,7	1,7	1,8	1,4	1,5	1,6	1,4	1,5	1,6	64
66	2,3	2,4	2,5	2,1	2,1	2,1	1,3	1,4	1,5	1,7	1,7	1,7	1,3	1,4	1,5	1,2	1,3	1,4	66
68	2	2,2	2,3	2	2	2,1	1,2	1,3	1,3	1,6	1,6	1,6	1,2	1,3	1,4	1,1	1,2	1,3	68
70	1,9	2	2	1,8	2	2	1,1	1,2	1,2	1,5	1,5	1,6	1,1	1,2	1,2		1	1,1	70
72	1,9	1,9	1,9	1,5	1,7	1,8		1	1,1	1,4	1,5	1,5		1	1,1				72
74	1,7	1,8	1,8	1,3	1,5	1,6				1,3	1,4	1,5							74
76	1,5	1,6	1,7	1	1,2	1,3				1,1	1,2	1,3							76
78	1,3	1,4	1,4			1					1	1,1							78
80	1,1	1,2	1,2																80

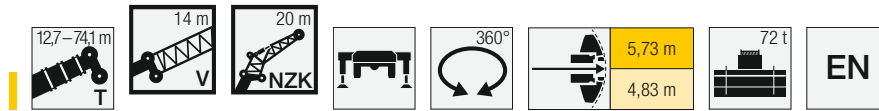
t_270_003_31001_00_000 / t_270_003_32001_00_000

Traglasten / Lifting capacities

Forces de levage / Portate

Tablas de carga / Грузоподъемность

TVNZK



↙ ↘	12,7 m + 14 m			40,7 m + 14 m			44,7 m + 14 m			48,7 m + 14 m			52,9 m + 14 m			56,9 m + 14 m			60,8 m + 14 m			↙ ↘	
	20 m			20 m			20 m			20 m			20 m			20 m			20 m				
	0°	20°	40°	0°	20°	40°	0°	20°	40°	0°	20°	40°	0°	20°	40°	0°	20°	40°	0°	20°	40°		
5	8,2																					5	
6	8,2																					6	
7	8,2																					7	
8	8,2																					8	
9	8,1																					9	
10	8,1				6,5																	10	
11	8				6,5			6,2														11	
12	7,8	6,3			6,5			6,2			5,9											12	
14	7,5	5,9			6,4			6,1			5,8			5,4			4,8					14	
16	7,1	5,5			6,3			6			5,7			5,3			4,7			4,2		16	
18	6,6	5,2	4,2		6,1	5,2		5,9	5,1		5,5			5,1			4,6			4,1		18	
20	6	4,9	4		5,9	5		5,7	4,9		5,4	4,8		5			4,5			4		20	
22	5,5	4,6	3,9		5,7	4,8		5,5	4,7		5,2	4,6		4,8	4,5		4,4	4,3		4		22	
24	4,9	4,4	3,8		5,4	4,6	3,8	5,3	4,6	3,8	5	4,5		4,7	4,4		4,3	4,2		3,9	3,8	24	
26	4,4	4,2	3,7		5,2	4,5	3,8	5,1	4,4	3,7	4,8	4,4	3,7	4,5	4,3	3,6	4,2	4,1		3,8	3,7	26	
28	4,1	3,9	3,6		4,9	4,3	3,7	4,8	4,3	3,7	4,7	4,3	3,6	4,4	4,2	3,6	4,1	4	3,5	3,7	3,6	28	
30	3,7	3,6	3,6		4,7	4,2	3,6	4,7	4,2	3,6	4,5	4,2	3,6	4,3	4,1	3,5	4	3,9	3,5	3,7	3,6	3,4	30
32	3,4	3,4	3,4		4,5	4,1	3,6	4,5	4,1	3,6	4,4	4,1	3,5	4,2	4	3,5	3,9	3,7	3,4	3,6	3,5	3,3	32
34	3,2	3,2	3,1		4,3	3,9	3,5	4,3	3,9	3,5	4,2	3,9	3,5	4	3,8	3,5	3,8	3,6	3,4	3,5	3,4	3,3	34
36	3	2,9	2,9		4,1	3,8	3,5	4,1	3,8	3,5	4,1	3,8	3,5	3,9	3,7	3,4	3,7	3,5	3,4	3,4	3,3	3,2	36
38	2,8	2,8	2,8		3,9	3,6	3,4	4	3,6	3,4	3,9	3,6	3,4	3,8	3,6	3,3	3,6	3,4	3,3	3,3	3,2	3,1	38
40	2,6	2,6	2,6		3,8	3,5	3,3	3,8	3,5	3,3	3,8	3,5	3,3	3,7	3,4	3,3	3,5	3,3	3,2	3,2	3,1	3,1	40
42	2,4	2,4	2,5		3,6	3,3	3,2	3,7	3,4	3,2	3,6	3,4	3,2	3,5	3,3	3,2	3,4	3,2	3,1	3,2	3	3	42
44	2,3	2,3			3,4	3,2	3,1	3,5	3,2	3,1	3,5	3,2	3,1	3,4	3,2	3,1	3,3	3,1	3	3,1	3	2,9	44
46					3,3	3,1	3	3,4	3,1	3	3,4	3,1	3	3,3	3,1	3	3,2	3	2,9	3	2,9	2,8	46
48					3,1	3	2,9	3,2	3	2,9	3,3	3	2,9	3,2	3	2,9	3,1	2,9	2,8	2,9	2,8	2,7	48
50					3	2,8	2,8	3,1	2,9	2,8	3,1	2,9	2,8	3,1	2,9	2,8	3	2,8	2,8	2,8	2,7	2,7	50
52					2,9	2,7	2,7	3	2,8	2,7	3	2,8	2,7	3	2,8	2,7	2,9	2,8	2,7	2,8	2,7	2,6	52
54					2,8	2,6	2,6	2,8	2,7	2,6	2,9	2,7	2,7	2,9	2,7	2,7	2,8	2,7	2,6	2,7	2,6	2,5	54
56					2,7	2,6	2,5	2,7	2,6	2,6	2,8	2,6	2,6	2,8	2,6	2,6	2,7	2,6	2,6	2,6	2,5	2,5	56
58					2,6	2,5	2,5	2,6	2,5	2,5	2,7	2,6	2,5	2,7	2,6	2,5	2,7	2,5	2,5	2,6	2,5	2,4	58
60					2,5	2,4	2,4	2,5	2,4	2,5	2,6	2,5	2,5	2,6	2,5	2,5	2,6	2,5	2,4	2,5	2,4	2,4	60
62					2,4	2,3	2,4	2,5	2,4	2,4	2,5	2,4	2,4	2,5	2,4	2,4	2,5	2,4	2,4	2,4	2,4	2,3	62
64					2,3	2,3	2,3	2,4	2,3	2,4	2,4	2,4	2,4	2,5	2,4	2,4	2,4	2,3	2,3	2,4	2,3	2,3	64
66					2,2	2,2	2,3	2,3	2,3	2,3	2,4	2,3	2,3	2,4	2,3	2,3	2,4	2,3	2,3	2,3	2,2	2,3	66
68					2,2	2,2	2,3	2,2	2,2	2,3	2,3	2,2	2,3	2,3	2,3	2,3	2,2	2,2	2,3	2,2	2,2	2,2	68
70					2,1	2,1		2,2	2,2	2,3	2,2	2,2	2,2	2,2	2,2	2,2	2,1	2,2	2,2	1,9	2,2	2,2	70
72					2			2,1	2,1	2,3	2,2	2,1	2,2	2,1	2,1	2,2	2	2,1	2,1	1,8	2	2,1	72
74								2,1	2,1		2	2,1	2,2	1,9	2,1	2,2	1,8	2	2	1,7	1,7	1,9	74
76								1,3			1,8	1,9	1,9	1,6	1,9	1,9	1,6	1,8	1,9	1,6	1,6	1,7	76
78											1,5	1,7		1,4	1,6	1,6	1,4	1,6	1,7	1,4	1,5	1,6	78
80														1,2	1,3	1,2	1,2	1,3	1,4	1,2	1,4	1,4	80
82														1,1	1,1		1,2	1,2	1,2		1,2	1,2	82
84														1			1,1	1,2					84
86																	1,1	1,1					86

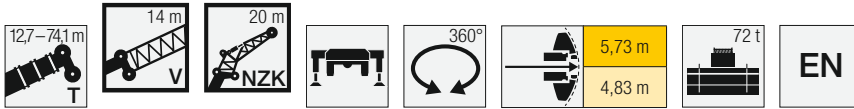
t_270_003_34001_00_000 / t_270_003_33001_00_000

Traglasten / Lifting capacities

Forces de levage / Portate

Tablas de carga / Грузоподъемность

TVNZK



Jib ↙	64,8 m + 14 m			68,8 m + 14 m			70,2 m + 14 m			72,3 m + 14 m			74,1 m + 14 m			Jib ↘
	20 m			20 m			20 m			20 m			20 m			
	0°	20°	40°	0°	20°	40°	0°	20°	40°	0°	20°	40°	0°	20°	40°	
16	3,5															16
18	3,5			2,7			2,1			2						18
20	3,5			2,7			2,1			2			1,7			20
22	3,5			2,7			2,1			2			1,7			22
24	3,4			2,7			2,1			2			1,7			24
26	3,4	3,3		2,7	2,8		2,1			2			1,7			26
28	3,3	3,3		2,7	2,7		2,1	2,4		2	2,3		1,7	2,1		28
30	3,2	3,2		2,7	2,7		2,1	2,4		2	2,3		1,7	2,1		30
32	3,2	3,1	3,1	2,7	2,7	2,6	2,1	2,3		2	2,3		1,7	2,1		32
34	3,1	3,1	3	2,6	2,6	2,5	2,1	2,3	2,3	2	2,2	2,2	1,7	2,1		34
36	3,1	3	3	2,6	2,5	2,4	2,1	2,2	2,3	2	2,2	2,2	1,7	2,1	2,1	36
38	3	2,9	2,9	2,6	2,4	2,4	2,1	2,2	2,2	2	2,1	2,2	1,7	2,1	2,1	38
40	3	2,9	2,8	2,5	2,4	2,3	2,1	2,1	2,1	2	2,1	2,1	1,7	2	2	40
42	2,9	2,8	2,8	2,4	2,3	2,2	2	2,1	2,1	2	2	2,1	1,7	2	2	42
44	2,8	2,7	2,7	2,4	2,2	2,2	2	2	2	1,9	2	2	1,7	1,9	1,9	44
46	2,8	2,7	2,7	2,3	2,2	2,1	1,9	1,9	1,9	1,9	1,9	1,9	1,7	1,8	1,9	46
48	2,7	2,6	2,6	2,2	2,1	2,1	1,9	1,9	1,9	1,8	1,9	1,9	1,7	1,8	1,8	48
50	2,6	2,6	2,5	2,2	2,1	2	1,8	1,8	1,8	1,8	1,8	1,8	1,7	1,7	1,8	50
52	2,6	2,5	2,5	2,1	2	2	1,7	1,7	1,8	1,7	1,7	1,8	1,7	1,7	1,7	52
54	2,5	2,4	2,4	2	1,9	1,9	1,7	1,7	1,7	1,6	1,7	1,7	1,6	1,6	1,7	54
56	2,4	2,4	2,4	2	1,9	1,9	1,6	1,6	1,6	1,6	1,6	1,6	1,5	1,6	1,6	56
58	2,3	2,3	2,3	1,9	1,8	1,8	1,5	1,6	1,6	1,5	1,6	1,6	1,4	1,5	1,6	58
60	2,3	2,2	2,3	1,9	1,8	1,8	1,4	1,5	1,5	1,4	1,5	1,5	1,3	1,5	1,5	60
62	2,2	2,2	2,2	1,8	1,7	1,7	1,3	1,4	1,5	1,4	1,4	1,5	1,2	1,4	1,5	62
64	2,1	2,1	2,1	1,7	1,7	1,7	1,2	1,3	1,4	1,3	1,4	1,4	1,1	1,3	1,4	64
66	2	2	2,1	1,7	1,7	1,7	1,1	1,2	1,3	1,2	1,3	1,4	1	1,2	1,3	66
68	2	2	2	1,6	1,6	1,6		1,1	1,2	1,2	1,2	1,3		1,1	1,2	68
70	1,9	1,9	1,9	1,6	1,6	1,6		1	1,1	1,1	1,2	1,2			1,1	70
72	1,6	1,8	1,9	1,5	1,5	1,5				1,1	1,1	1,2				72
74	1,4	1,7	1,8	1,4	1,5	1,5					1,1	1,1				74
76	1,3	1,5	1,7	1,2	1,4	1,4					1	1,1				76
78	1,3	1,3	1,4	1	1,3	1,4										78
80	1,2	1,2	1,3		1,1	1,2										80
82	1	1,2	1,2													82
84		1	1,1													84

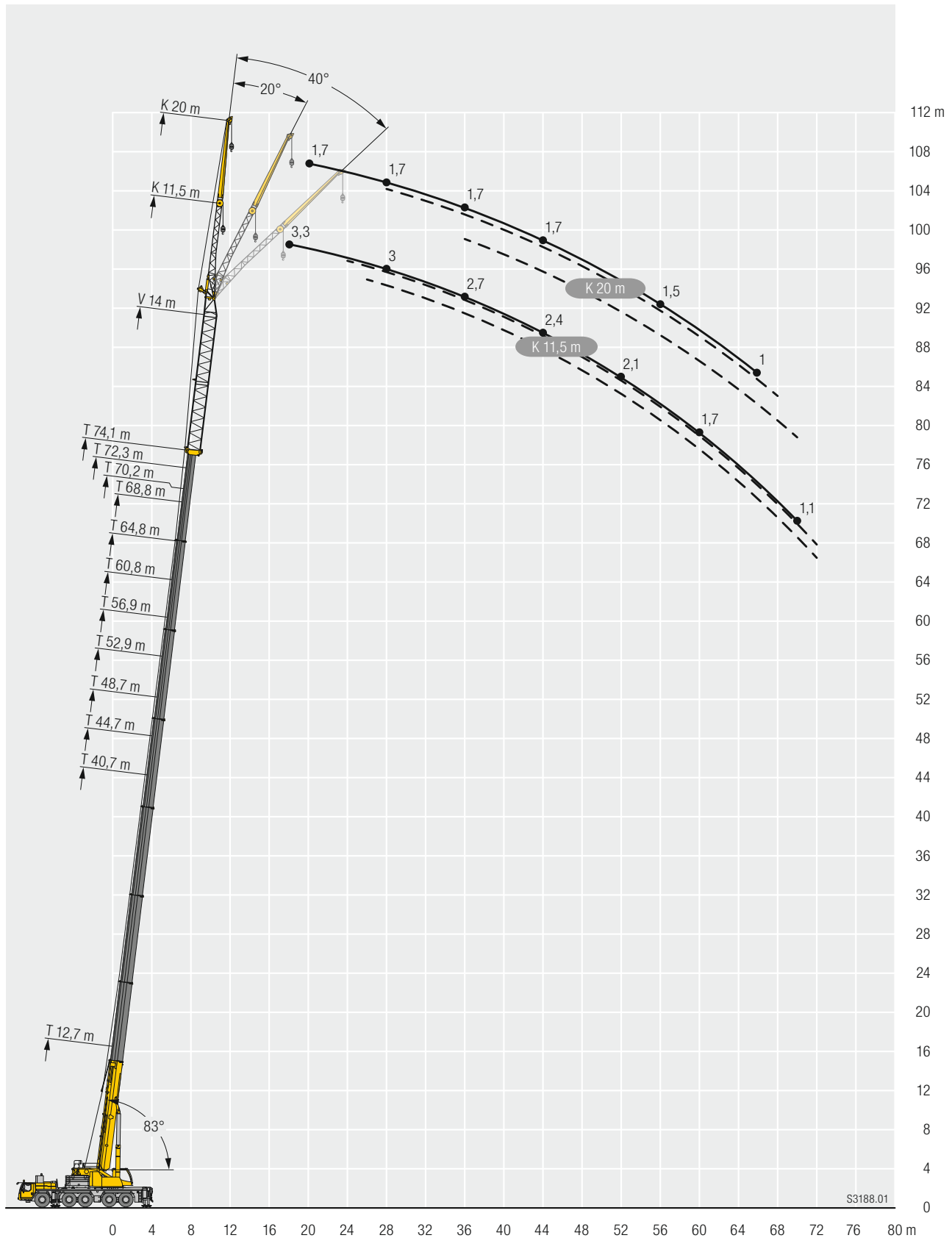
t_270_003_34001_00_000 / t_270_003_33001_00_000

Hubhöhen / Lifting heights

Hauteurs de levage / Altezze di sollevamento

Alturas de elevación / Высота подъема

TVNZK

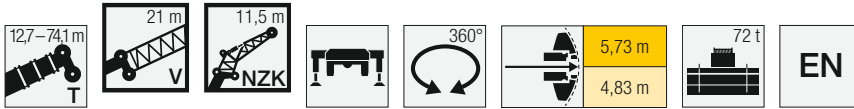


Traglasten / Lifting capacities

Forces de levage / Portate

Tablas de carga / Грузоподъемность

TVNZK



↙	12,7 m + 21 m			40,7 m + 21 m			44,7 m + 21 m			48,7 m + 21 m			52,9 m + 21 m			56,9 m + 21 m			60,8 m + 21 m			↘	
	11,5 m			11,5 m			11,5 m			11,5 m			11,5 m			11,5 m			11,5 m				
	0°	20°	40°	0°	20°	40°	0°	20°	40°	0°	20°	40°	0°	20°	40°	0°	20°	40°	0°	20°	40°		
5	15,9																					5	
6	15,2																						6
7	14,4																						7
8	13,6																						8
9	12,9	12,1																					9
10	12,1	11,5		8,8																			10
11	11,4	10,8		8,6			8																11
12	10,6	10,1	9	8,4			7,9			7,2													12
14	9,2	8,7	8,4	8	7,5		7,5			7			6,2			5,4							14
16	8	7,6	7,3	7,5	7,1		7,2	6,8		6,7	6,4		6			5,3			4,5				16
18	6,9	6,6	6,4	7,1	6,7	6,4	6,8	6,5	6,1	6,4	6,1		5,8	5,6		5,1	4,9		4,4				18
20	6	5,8	5,7	6,7	6,3	6	6,4	6,1	5,8	6,1	5,8	5,5	5,5	5,3	5,1	4,9	4,8		4,3	4,2			20
22	5,3	5,1	5	6,3	6	5,7	6,1	5,8	5,5	5,8	5,5	5,3	5,3	5,1	4,9	4,7	4,6	4,5	4,2	4,1			22
24	4,6	4,5	4,5	6	5,6	5,4	5,8	5,5	5,2	5,5	5,2	5	5,1	4,9	4,7	4,6	4,4	4,4	4,1	4	3,9		24
26	4,2	4,1	4,1	5,6	5,3	5	5,5	5,2	5	5,2	5	4,8	4,9	4,6	4,5	4,4	4,3	4,2	4	3,9	3,8		26
28	3,8	3,8	3,7	5,3	4,9	4,7	5,2	4,9	4,7	5	4,7	4,6	4,6	4,5	4,4	4,3	4,2	4,1	3,8	3,8	3,7		28
30	3,5	3,4	3,4	5	4,6	4,4	4,9	4,6	4,4	4,7	4,5	4,4	4,5	4,3	4,2	4,1	4	4	3,7	3,7	3,6		30
32	3,2	3,2	3,2	4,7	4,4	4,2	4,7	4,4	4,2	4,5	4,3	4,2	4,3	4,1	4	4	3,9	3,8	3,6	3,6	3,5		32
34	2,9	2,9	2,9	4,4	4,1	4	4,4	4,2	4	4,3	4,1	4	4,1	4	3,9	3,9	3,8	3,7	3,5	3,5	3,4		34
36	2,7	2,7	2,7	4,2	3,9	3,8	4,2	4	3,8	4,1	3,9	3,8	4	3,8	3,7	3,8	3,6	3,6	3,4	3,3	3,3		36
38	2,5	2,5	2,5	3,9	3,7	3,6	4	3,8	3,7	4	3,8	3,6	3,8	3,7	3,6	3,6	3,5	3,5	3,3	3,2	3,2		38
40	2,3	2,3	2,4	3,7	3,5	3,5	3,8	3,6	3,5	3,8	3,6	3,5	3,7	3,5	3,4	3,5	3,4	3,3	3,2	3,2	3,1		40
42	2,2	2,2	2,2	3,5	3,4	3,3	3,6	3,4	3,4	3,6	3,4	3,3	3,5	3,4	3,3	3,4	3,3	3,2	3,1	3,1	3		42
44				3,4	3,2	3,2	3,4	3,3	3,2	3,4	3,3	3,2	3,4	3,3	3,2	3,3	3,1	3,1	3	3	2,9		44
46				3,2	3,1	3	3,3	3,1	3,1	3,3	3,2	3,1	3,3	3,1	3,1	3,1	3	3	2,9	2,9	2,9		46
48				3	2,9	2,9	3,1	3	3	3,2	3	3	3,1	3	3	3	2,9	2,9	2,8	2,8	2,8		48
50				2,9	2,8	2,8	3	2,9	2,8	3	2,9	2,9	3	2,9	2,9	2,9	2,8	2,8	2,8	2,7	2,7		50
52				2,8	2,7	2,7	2,9	2,8	2,7	2,9	2,8	2,8	2,9	2,8	2,8	2,8	2,7	2,7	2,7	2,6	2,6		52
54				2,6	2,6	2,6	2,7	2,7	2,6	2,8	2,7	2,7	2,8	2,7	2,7	2,7	2,6	2,6	2,6	2,5	2,5		54
56				2,5	2,5	2,5	2,6	2,6	2,5	2,7	2,6	2,6	2,7	2,6	2,6	2,6	2,6	2,5	2,5	2,5	2,5		56
58				2,4	2,4	2,4	2,5	2,5	2,5	2,6	2,5	2,5	2,6	2,5	2,5	2,6	2,5	2,5	2,5	2,4	2,4		58
60				2,3	2,3	2,3	2,4	2,4	2,4	2,5	2,4	2,4	2,5	2,4	2,4	2,5	2,4	2,4	2,4	2,3	2,3		60
62				2,2	2,2	2,2	2,3	2,3	2,3	2,4	2,3	2,3	2,4	2,3	2,3	2,4	2,3	2,3	2,3	2,3	2,3		62
64				2,2	2,1	2,2	2,2	2,2	2,2	2,3	2,3	2,3	2,3	2,3	2,3	2,3	2,3	2,3	2,3	2,2	2,2		64
66				2,1	2,1	2,1	2,2	2,1	2,2	2,2	2,2	2,2	2,2	2,2	2,2	2,2	2,2	2,2	2,2	2,1	2,2		66
68				2	2		2,1	2,1	2,1	2,1	2,1	2,1	2,1	2,1	2,2	2	2,1	2,1	1,9	2,1	2,1		68
70				2			2	2	2,1	2,1	2,1	2,1	2	2,1	2,1	1,9	2	2	1,7	1,8	1,9		70
72							2	2		2	2	2	1,8	1,9	2	1,8	1,9	1,9	1,6	1,6	1,6		72
74							1,4			1,7	1,8	1,8	1,6	1,7	1,7	1,5	1,7	1,7	1,4	1,5	1,5		74
76										1,5	1,5		1,3	1,4	1,4	1,3	1,4	1,5	1,3	1,4	1,4		76
78													1,1	1,2	1,2	1,1	1,2	1,2	1,1	1,2	1,3		78
80																1,1	1,1	1,1					80
82																1	1						82

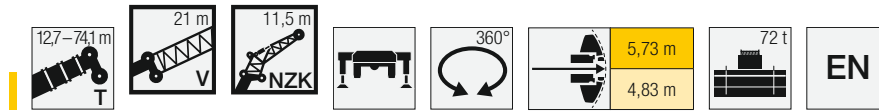
t_270_003_51001_00_000 / t_270_003_52001_00_000

Traglasten / Lifting capacities

Forces de levage / Portate

Tablas de carga / Грузоподъемность

TVNZK



↙ ↘	64,8 m + 21 m			68,8 m + 21 m			70,2 m + 21 m			72,3 m + 21 m			74,1 m + 21 m			↙ ↘
	11,5 m			11,5 m			11,5 m			11,5 m			11,5 m			
	0°	20°	40°	0°	20°	40°	0°	20°	40°	0°	20°	40°	0°	20°	40°	
18	3,7			3,1												18
20	3,7			3,1			2,5			2,3			2			20
22	3,6	3,5		3			2,5			2,3			2			22
24	3,5	3,5		3	3		2,5	2,5		2,3	2,4		2			24
26	3,4	3,4	3,4	2,9	2,9	2,9	2,4	2,5		2,3	2,4		2	2,3		26
28	3,4	3,3	3,3	2,9	2,8	2,8	2,4	2,4	2,4	2,3	2,3	2,4	2	2,2	2,2	28
30	3,3	3,2	3,2	2,8	2,7	2,7	2,3	2,3	2,4	2,3	2,3	2,3	2	2,2	2,2	30
32	3,2	3,2	3,2	2,7	2,6	2,6	2,3	2,3	2,3	2,2	2,2	2,2	2	2,1	2,2	32
34	3,1	3,1	3,1	2,6	2,6	2,5	2,2	2,2	2,2	2,2	2,2	2,2	2	2,1	2,1	34
36	3,1	3	3	2,5	2,5	2,4	2,1	2,1	2,2	2,1	2,1	2,1	2	2	2	36
38	3	2,9	2,9	2,5	2,4	2,4	2,1	2,1	2,1	2	2	2,1	1,9	2	2	38
40	2,9	2,8	2,8	2,4	2,3	2,3	2	2	2	2	2	2	1,9	1,9	1,9	40
42	2,8	2,8	2,8	2,3	2,2	2,2	1,9	1,9	2	1,9	1,9	1,9	1,8	1,8	1,9	42
44	2,8	2,7	2,7	2,2	2,2	2,2	1,9	1,9	1,9	1,8	1,9	1,9	1,8	1,8	1,8	44
46	2,7	2,6	2,6	2,2	2,1	2,1	1,8	1,8	1,8	1,8	1,8	1,8	1,7	1,7	1,8	46
48	2,6	2,6	2,6	2,1	2	2	1,7	1,7	1,8	1,7	1,7	1,8	1,6	1,7	1,7	48
50	2,5	2,5	2,5	2	2	2	1,6	1,7	1,7	1,6	1,6	1,7	1,5	1,6	1,6	50
52	2,4	2,4	2,4	2	1,9	1,9	1,6	1,6	1,6	1,5	1,6	1,6	1,5	1,5	1,6	52
54	2,4	2,3	2,4	1,9	1,8	1,8	1,5	1,5	1,6	1,5	1,5	1,5	1,4	1,4	1,5	54
56	2,3	2,3	2,3	1,8	1,8	1,8	1,4	1,4	1,5	1,4	1,4	1,5	1,3	1,4	1,4	56
58	2,2	2,2	2,2	1,8	1,7	1,7	1,3	1,3	1,4	1,3	1,4	1,4	1,2	1,3	1,4	58
60	2,1	2,1	2,1	1,7	1,7	1,7	1,2	1,2	1,3	1,2	1,3	1,3	1,1	1,2	1,3	60
62	2	2	2,1	1,7	1,6	1,6	1,1	1,1	1,2	1,2	1,2	1,3	1	1,1	1,2	62
64	2	2	2	1,6	1,6	1,6		1	1,1	1,1	1,1	1,2		1	1,1	64
66	1,9	1,9	1,9	1,5	1,5	1,5				1	1,1	1,1				66
68	1,8	1,8	1,8	1,5	1,5	1,5					1	1				68
70	1,6	1,7	1,8	1,4	1,4	1,4										70
72	1,3	1,5	1,7	1,3	1,3	1,4										72
74	1,2	1,3	1,4	1,1	1,3	1,3										74
76	1,1	1,2	1,2		1,1	1,2										76
78	1	1,1	1,1													78
80			1													80

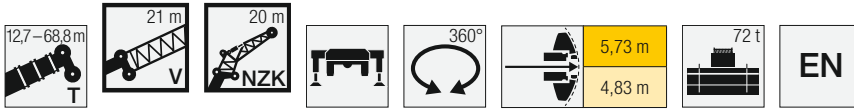
t_270_003_51001_00_000 / t_270_003_52001_00_000

Traglasten / Lifting capacities

Forces de levage / Portate

Tablas de carga / Грузоподъемность

TVNZK



	12,7 m + 21 m			40,7 m + 21 m			44,7 m + 21 m			48,7 m + 21 m			52,9 m + 21 m			56,9 m + 21 m			60,8 m + 21 m			64,8 m + 21 m			68,8 m + 21 m									
	20 m			20 m			20 m			20 m			20 m			20 m			20 m			20 m												
	0°	20°	40°	0°	20°	40°	0°	20°	40°	0°	20°	40°	0°	20°	40°	0°	20°	40°	0°	20°	40°	0°	20°	40°	0°	20°	40°							
6	7,3																										6							
7	7,3																											7						
8	7,3																											8						
9	7,3																											9						
10	7,3																											10						
11	7,2				5,4																							11						
12	7				5,3			5																				12						
14	6,6	5,8			5,1			4,9			4,5			4,2														14						
16	6,1	5,5			5			4,7			4,4			4,1			3,7											16						
18	5,6	5,2			4,8			4,5			4,3			4			3,6			3,2			2,4					18						
20	5,1	4,9	3,8		4,6	4,4		4,4	4,3		4,2			3,9			3,5			3,1			2,4			1,7		20						
22	4,6	4,5	3,6		4,4	4,2		4,3	4,1		4,1	3,9		3,8	3,7		3,4			3,1			2,4			1,7		22						
24	4,2	4,1	3,5		4,2	4,1	3,6		4,1	4			3,9	3,8			3,7	3,6		3,4	3,3		2,4			1,7		24						
26	3,8	3,7	3,4		4,1	3,9	3,5		3,9	3,8	3,5			3,8	3,7	3,4		3,6	3,5		3,3	3,2		2,9	2,9		1,7		26					
28	3,5	3,4	3,3		3,9	3,7	3,4		3,8	3,6	3,4			3,7	3,5	3,4		3,4	3,3	3,2	3,2	3,1		2,8	2,8		1,7		28					
30	3,2	3,2	3,1		3,7	3,6	3,3		3,7	3,5	3,3			3,5	3,4	3,3		3,3	3,2	3,1	3,1	3	2,9	2,8	2,7		1,7	2	30					
32	2,9	2,9	2,9		3,6	3,4	3,2		3,5	3,3	3,2			3,4	3,3	3,1		3,2	3,1	3	3	2,9	2,8	2,7	2,6	2,6	2,4	2,3		32				
34	2,7	2,7	2,7		3,4	3,2	3,1		3,4	3,2	3,1			3,3	3,1	3		3,1	3	2,9	2,9	2,8	2,7	2,6	2,6	2,5	2,3	2,3	2,3	1,7	1,9	1,9	34	
36	2,4	2,5	2,5		3,2	3	2,9		3,2	3,1	2,9			3,1	3	2,9	3	2,9	2,8	2,8	2,7	2,7	2,6	2,5	2,5	2,3	2,2	2,2	1,7	1,9	1,8	36		
38	2,3	2,3	2,3		3,1	2,9	2,8		3,1	2,9	2,8			3	2,9	2,8	2,9	2,8	2,7	2,7	2,6	2,6	2,5	2,4	2,4	2,2	2,2	2,1	1,7	1,8	1,8	38		
40	2,1	2,1	2,1		2,9	2,7	2,7		2,9	2,8	2,7			2,9	2,8	2,6	2,8	2,7	2,6	2,6	2,5	2,5	2,4	2,3	2,3	2,1	2,1	2,1	1,7	1,7	1,7	40		
42	1,9	1,9	2		2,8	2,6	2,5		2,8	2,6	2,6			2,8	2,6	2,5	2,7	2,6	2,5	2,5	2,4	2,4	2,3	2,3	2,2	2,2	2,1	2	2	1,7	1,7	1,7	42	
44	1,8	1,8	1,8		2,6	2,5	2,4		2,7	2,5	2,4			2,6	2,5	2,4	2,6	2,5	2,4	2,4	2,4	2,3	2,2	2,2	2,2	2	2	2	1,6	1,6	1,6	44		
46	1,6	1,7	1,7		2,5	2,4	2,3		2,6	2,4	2,3			2,5	2,4	2,3	2,5	2,4	2,3	2,3	2,3	2,2	2,2	2,1	2,1	2	1,9	1,9	1,6	1,5	1,5	46		
48	1,5	1,6	1,6		2,4	2,3	2,2		2,4	2,3	2,3			2,4	2,3	2,2	2,4	2,3	2,2	2,3	2,2	2,2	2,1	2	2	2	1,9	1,9	1,9	1,5	1,5	1,5	48	
50	1,4	1,5			2,3	2,2	2,1		2,3	2,2	2,2			2,3	2,2	2,2	2,3	2,2	2,1	2,2	2,1	2,1	2	2	2	1,9	1,8	1,8	1,5	1,4	1,4	50		
52	1,3				2,2	2,1	2		2,2	2,1	2,1			2,2	2,1	2,1	2,2	2,1	2,1	2,1	2	2	2	1,9	1,9	1,8	1,8	1,8	1,4	1,4	1,4	52		
54					2	2	2		2,1	2	2			2,1	2	2	2,1	2	2	2	2	2	2	1,9	1,9	1,9	1,7	1,7	1,7	1,4	1,3	1,3	54	
56					2	1,9	1,9		2	1,9	1,9			2	2	1,9	2	1,9	1,9	2	1,9	1,9	1,8	1,8	1,8	1,7	1,7	1,7	1,3	1,3	1,3	56		
58					1,9	1,8	1,8		1,9	1,8	1,8			2	1,9	1,9	2	1,9	1,8	1,8	1,8	1,8	1,8	1,8	1,7	1,7	1,7	1,6	1,6	1,6	1,3	1,2	1,3	58
60					1,8	1,7	1,7		1,8	1,8	1,8			1,9	1,8	1,8	1,9	1,8	1,8	1,8	1,8	1,8	1,8	1,7	1,7	1,7	1,6	1,6	1,6	1,2	1,2	1,2	60	
62					1,7	1,7	1,7		1,8	1,7	1,7			1,8	1,7	1,7	1,8	1,7	1,7	1,7	1,7	1,7	1,7	1,7	1,6	1,6	1,6	1,6	1,5	1,6	1,2	1,1	1,2	62
64					1,6	1,6	1,6		1,7	1,6	1,6			1,7	1,7	1,7	1,7	1,7	1,7	1,7	1,7	1,6	1,6	1,6	1,6	1,6	1,6	1,5	1,5	1,5	1,1	1,1	1,1	64
66					1,6	1,5	1,5		1,6	1,6	1,6			1,7	1,6	1,6	1,7	1,6	1,6	1,6	1,6	1,6	1,6	1,6	1,6	1,6	1,5	1,5	1,5	1	1,1	1,1	66	
68					1,5	1,5	1,5		1,5	1,5	1,5			1,6	1,5	1,6	1,6	1,6	1,6	1,6	1,5	1,6	1,5	1,5	1,5	1,5	1,5	1,4	1,4	1,4		1,1	68	
70					1,4	1,4	1,4		1,5	1,5	1,5			1,5	1,5	1,5	1,5	1,5	1,5	1,5	1,5	1,5	1,5	1,5	1,5	1,5	1,5	1,5	1,3	1,4	1,4		1	70
72					1,4	1,4	1,4		1,4	1,4	1,4			1,5	1,4	1,5	1,5	1,5	1,5	1,5	1,5	1,4	1,5	1,4	1,4	1,4	1,3	1,3	1,3				72	
74					1,3	1,3	1,4		1,4	1,4	1,4			1,4	1,4	1,4	1,4	1,4	1,4	1,4	1,4	1,4	1,4	1,4	1,4	1,2	1,4	1,4	1,1	1,2	1,3			74
76					1,3	1,3			1,3	1,3	1,4			1,4	1,3	1,4	1,4	1,4	1,4	1,4	1,3	1,3	1,4	1,1	1,3	1,4		1,2	1,2				76	
78					1,2				1,3	1,3	1,3			1,3	1,3	1,4	1,3	1,3	1,3	1,3	1,2	1,3	1,3	1	1,1	1,3		1,1	1,2				78	
80									1,2	1,3				1,2	1,3	1,3	1,1	1,3	1,3	1	1,2	1,3			1	1,1		1					80	
82														1,1	1,2	1,2		1,1	1,1															82

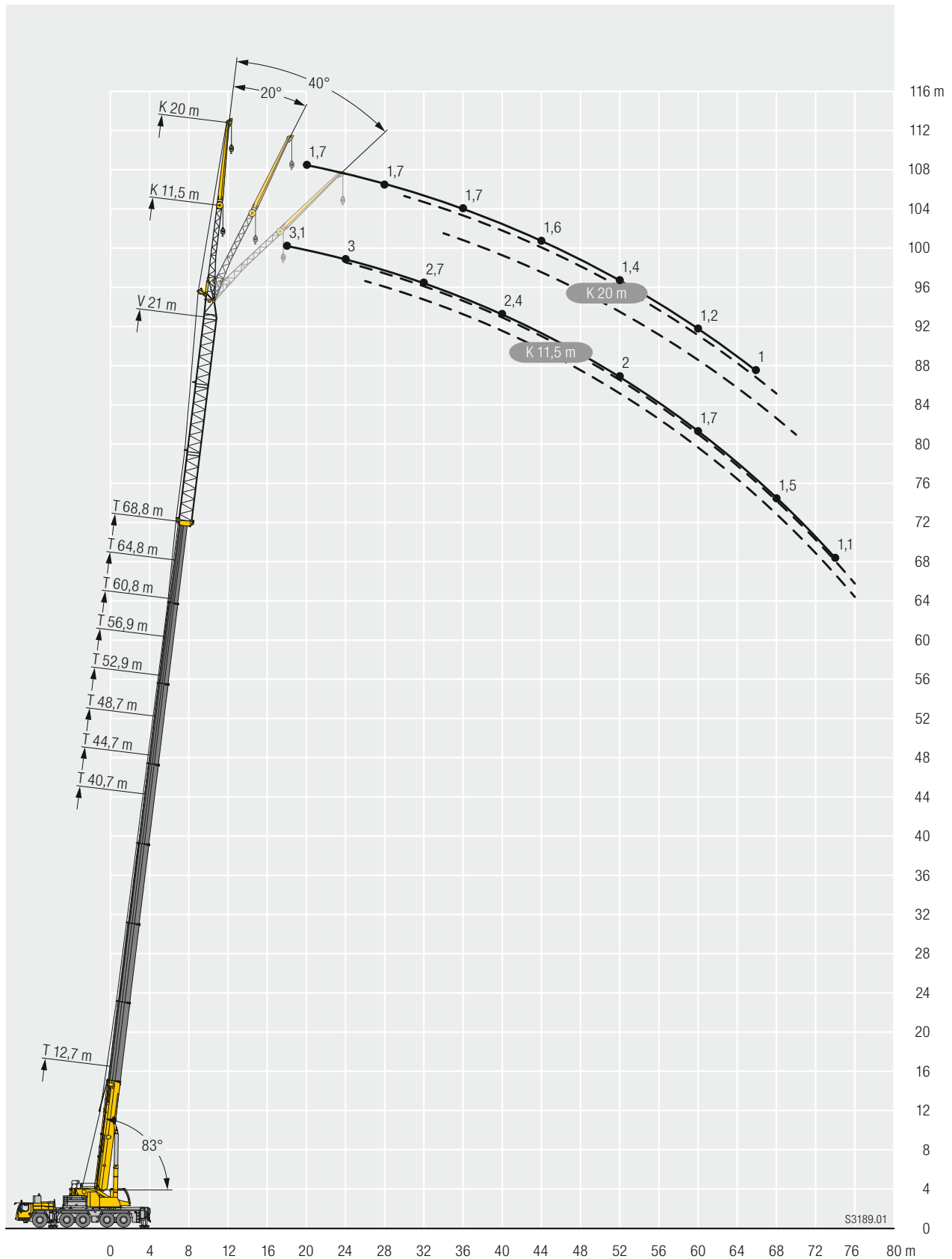
t_270_003_53001_00_000 / t_270_003_54001_00_000

Hubhöhen / Lifting heights

Hauteurs de levage / Altezze di sollevamento

Alturas de elevación / Высота подъема

TVNZK

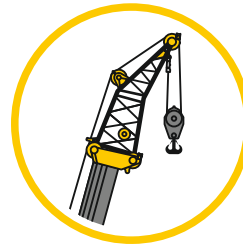
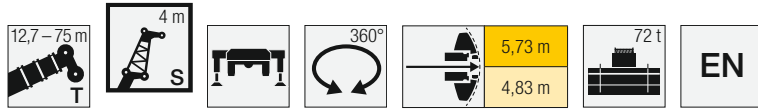


Traglasten / Lifting capacities

Forces de levage / Portate

Tablas de carga / Грузоподъемность

TS



Montagespitze / Assembly jib
Flechette de montage
Falconcino da montaggio
Plumin de montage
Монтажный удлинитель стрелы

	12,7 m	16,7 m	20,8 m	24,8 m	28,8 m	32,9 m	36,9 m	40,9 m	44,9 m	48,9 m	52,9 m	56,9 m	60,8 m	64,8 m	68,8 m	69,6 m	72,3 m	74,1 m	75 m			
	4 m																					
3	41,2	41,2																		3		
3,5	41,2	41,2	41,2																	3,5		
4	41,2	41,2	41,2	41,2																4		
4,5	41,2	41,2	41,2	41,2																4,5		
5	41,2	41,2	41,2	41,2	41,2															5		
6	41,2	41,2	41,2	41,2	41,2	41,2														6		
7	41,2	41,2	41,2	41,2	41,2	41,2	41,2													7		
8	40,3	41,2	41,2	41,2	41,2	41,2	41,2	41,2	31,5											8		
9	38,8	41,1	41,2	41,2	41,2	41,2	41,2	41,2	41,2	29,1										9		
10	36,5	40,3	41,2	41,2	41,2	41,2	41,2	41,2	41,2	34,9	22,3									10		
11	34	39,2	41	41,2	41,2	41,2	41,2	41	39,1	33,6	26	23,4								11		
12	31,9	37,5	40,3	41,2	41,2	41,2	41,2	39,8	37,2	32,2	25	23,4	19,5							12		
14	28,5	33,6	38,1	40,3	41,2	41,2	41,1	37,1	33,6	29,5	23,2	21,9	19,1	15,7	13,2			8,7		14		
16		30,5	34,9	38,5	40,3	40,5	38,6	34,5	30,6	27,1	21,9	20,8	18,1	15,2	12,9	12,3	9,1	8,6	8,4	16		
18		28,1	31,9	35,7	36,3	35,7	34,4	32,2	28	24,9	20,7	19,6	17,1	14,5	12,4	11,9	8,9	8,4	8,2	18		
20			29,6	32	31,7	31,2	30,3	29,9	25,6	23	19,5	18,4	16,1	13,9	11,9	11,5	8,6	8,2	8	20		
22			26,7	28,3	27,9	27,4	27,4	26,8	23,4	21,2	18,4	17,3	15,2	13,3	11,4	11	8,3	7,9	7,8	22		
24				25,1	24,7	24,5	24,7	23,9	21,4	19,6	17,3	16,3	14,3	12,6	10,9	10,5	8	7,7	7,5	24		
26				21,5	21,9	22,4	21,8	21,1	19,6	18,2	16,4	15,3	13,5	12	10,4	10	7,7	7,4	7,3	26		
28					20,4	20,1	19,5	18,7	17,9	16,7	15,5	14,3	12,7	11,4	9,9	9,6	7,4	7,1	7	28		
30					17,8	18	17,4	16,7	16	15,4	14,7	13,4	11,9	10,8	9,5	9,2	7,1	6,8	6,8	30		
32						16,3	15,7	15	14,5	13,9	13,8	12,5	11,2	10,2	9	8,7	6,8	6,5	6,5	32		
34						14,2	14,2	13,5	13,1	13,1	12,8	11,7	10,5	9,6	8,6	8,4	6,5	6,2	6,2	34		
36							12,9	12,1	12,1	12	11,6	10,9	9,9	9,1	8,1	8	6,3	5,9	5,9	36		
38								11,1	11	11,4	11,1	10,5	10,2	9,3	8,5	7,7	7,6	6	5,6	38		
40									10,6	10,4	10	9,4	9,3	8,8	8,1	7,3	7,1	5,7	5,3	40		
42									9,4	9,5	9,1	8,8	8,8	8,3	7,6	6,9	6,8	5,5	5	42		
44										8,7	8,3	8,3	8,1	7,6	7,2	6,5	6,4	5,3	4,7	44		
46										7,6	7,6	7,8	7,3	7,2	6,8	6,1	6	5	4,5	46		
48											7,4	7,1	6,6	6,5	6,3	5,8	5,7	4,8	4,3	48		
50											6,2	6,5	6,2	6	5,9	5,5	5,4	4,6	4,1	50		
52												5,9	5,9	5,7	5,5	5,2	5,1	4,5	3,9	52		
54												5,3	5,3	5,2	5	4,7	4,7	4,3	3,7	54		
56													5,1	4,9	4,5	4,3	4,3	4,2	3,5	56		
58													4,4	4,6	4,2	3,9	3,9	4	3,3	58		
60														4,3	4	3,5	3,6	3,7	3,2	60		
62															3,4	3,7	3,2	3,3	3,4	62		
64																3,4	2,8	2,9	3,1	64		
66																	2,4	2,6	2,7	66		
68																		2,2	2,3	68		
70																			1,5	70		
72																				1,8	72	
74																					1,5	74

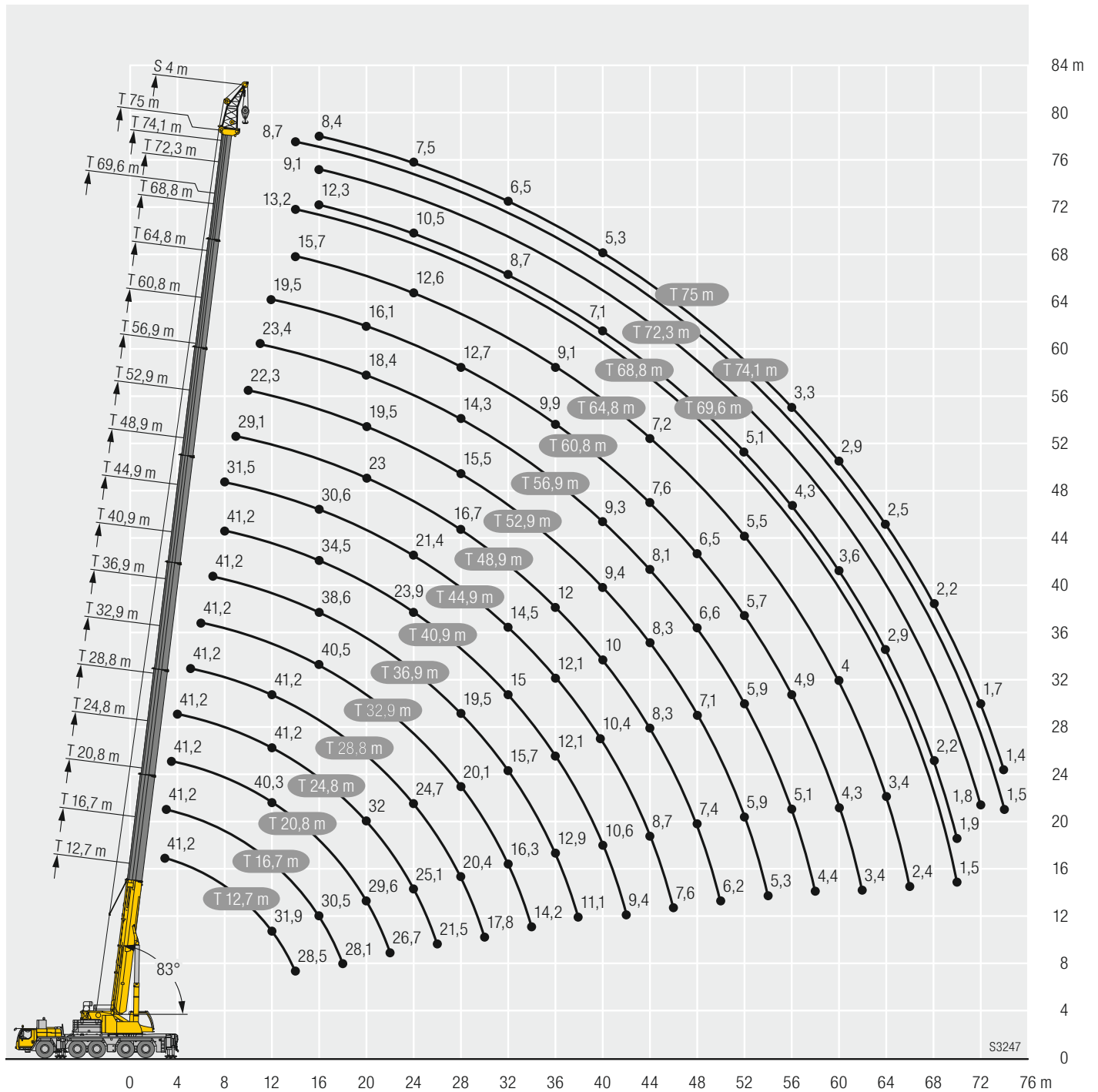
t_270_005_11001_00_000 / t_270_005_12001_00_000

Hubhöhen / Lifting heights

Hauteurs de levage / Altezze di sollevamento

Alturas de elevación / Высота подъема

TS



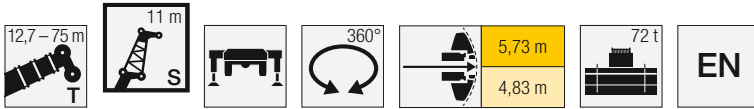
S3247

Traglasten / Lifting capacities

Forces de levage / Portate

Tablas de carga / Грузоподъемность

TS



	12,7 m	40,7 m	44,7 m	48,7 m	52,9 m	56,9 m	60,8 m	64,8 m	68,8 m	70,2 m	72,3 m	74,1 m	75 m	
	11 m													
3,5	35,1													3,5
4	34,7													4
4,5	32,6													4,5
5	30,6													5
6	27													6
7	24													7
8	21,6													8
9	19,5	27,2												9
10	17,7	26	25											10
11	16,3	24,9	24,1	22,7										11
12	15	23,8	23,2	21,9	20,2									12
14	12,9	21,9	21,5	20,6	19,4	17,4	14,6							14
16	11,3	20,3	20,1	19,4	18,5	16,9	14,3	11,8	9,2	7,3	7,1	6,6	6,5	16
18	10	18,8	18,8	18,3	17,6	16,1	13,7	11,5	9	7,1	6,9	6,5	6,4	18
20	9	17,4	17,5	17,2	16,7	15,2	13,1	11	8,7	6,8	6,7	6,4	6,2	20
22	8,2	16,1	16,4	16,2	15,8	14,3	12,6	10,6	8,4	6,6	6,5	6,2	6,1	22
24		15	15,3	15,3	15	13,5	12	10,1	8	6,4	6,3	6	5,9	24
26		14	14,4	14,4	14,3	12,8	11,4	9,7	7,7	6,1	6	5,8	5,7	26
28		13,1	13,5	13,6	13,5	12,1	10,8	9,2	7,4	5,9	5,8	5,6	5,5	28
30		12,4	12,8	12,9	12,7	11,4	10,2	8,8	7,1	5,7	5,6	5,4	5,3	30
32		11,7	12,1	12,3	12	10,7	9,6	8,4	6,8	5,4	5,4	5,2	5,1	32
34		11	11,5	11,7	11,3	10	9	8	6,5	5,2	5,2	5	5	34
36		10,5	10,9	11,2	10,6	9,4	8,5	7,6	6,3	5	5	4,8	4,8	36
38		10	10,4	10,5	9,9	8,9	8	7,2	6	4,8	4,8	4,6	4,6	38
40		9,5	9,9	9,5	9,2	8,4	7,5	6,9	5,8	4,6	4,6	4,5	4,4	40
42		9,1	9,2	8,6	8,5	7,9	7,1	6,5	5,6	4,4	4,4	4,3	4,3	42
44		8,7	8,4	7,9	7,7	7,4	6,7	6,1	5,3	4,2	4,3	4,1	4,1	44
46		8	7,6	7,4	6,9	6,8	6,3	5,7	5,1	4	4,2	3,9	3,9	46
48		7,3	7	6,7	6,3	6,2	5,9	5,4	4,9	3,8	4	3,8	3,8	48
50		4,2	6,3	6,1	5,9	5,5	5,5	5,1	4,7	3,6	3,9	3,6	3,6	50
52			5,6	5,5	5,5	5	5	4,8	4,5	3,4	3,8	3,4	3,4	52
54			3	5	5	4,7	4,5	4,5	4,3	3,3	3,7	3,3	3,2	54
56				4,3	4,5	4,5	4,2	4,2	4,1	3,1	3,5	3,1	3,1	56
58				2,2	4,1	4,1	4	3,8	3,9	2,9	3,4	3	2,9	58
60					3,6	3,8	3,8	3,6	3,7	2,8	3,3	2,8	2,7	60
62					3,3	3,6	3,6	3,5	3,4	2,6	3,2	2,7	2,5	62
64						3,5	3,3	3,3	3,1	2,5	3,1	2,5	2,3	64
66						2,4	2,9	3,1	2,7	2,3	2,8	2,4	2,2	66
68							2,8	2,8	2,4	2,2	2,5	2,3	2	68
70							1,6	2,5	2,1	2,1	2,2	2,1	1,9	70
72								2,2	1,9	1,9	1,9	1,9	1,7	72
74									1,6	1,8	1,7	1,6	1,5	74
76									1,3	1,7	1,4	1,3	1,3	76
78										1,2	1,2	1,1	1	78

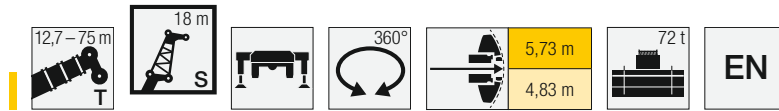
t_270_005_13001_00_000 / t_270_005_14001_00_000

Traglasten / Lifting capacities

Forces de levage / Portate

Tablas de carga / Грузоподъемность

TS



	12,7 m	40,7 m	44,7 m	48,7 m	52,9 m	56,9 m	60,8 m	64,8 m	68,8 m	70,2 m	72,3 m	74,1 m	75 m	
	18 m													
4,5	25,5													4,5
5	25,5													5
6	24,1													6
7	22,5													7
8	21													8
9	19,5													9
10	17,8	18,5												10
11	16,3	17,9	17,2											11
12	15	17,4	16,7	15,7										12
14	12,9	16,3	15,8	14,9	13,7	12,2								14
16	11,2	15,2	14,9	14,2	13,1	11,8	10	8,4						16
18	9,9	14,3	14	13,5	12,6	11,5	9,8	8,3	6,9	5,4	5,2	4,9	4,8	18
20	8,8	13,4	13,3	12,8	12,1	11,1	9,6	8,2	6,7	5,2	5,1	4,8	4,7	20
22	7,9	12,6	12,5	12,2	11,6	10,7	9,4	7,9	6,5	5,1	5	4,7	4,6	22
24	7,1	11,8	11,9	11,6	11,1	10,4	9,2	7,6	6,3	4,9	4,8	4,6	4,5	24
26	6,5	11	11,2	11,1	10,7	10	9	7,3	6,1	4,8	4,7	4,5	4,4	26
28	6	10,4	10,6	10,6	10,3	9,7	8,6	7	5,8	4,6	4,5	4,4	4,3	28
30		9,7	10	10	9,9	9,4	8,2	6,7	5,6	4,4	4,4	4,2	4,2	30
32		9,2	9,4	9,5	9,4	9,1	7,8	6,4	5,3	4,3	4,3	4,1	4,1	32
34		8,7	8,9	9,1	9	8,7	7,4	6,2	5,1	4,1	4,1	4	3,9	34
36		8,2	8,5	8,6	8,6	8,2	7,1	5,9	4,9	4	4	3,9	3,8	36
38		7,8	8,1	8,3	8,3	7,8	6,8	5,6	4,7	3,9	3,9	3,8	3,7	38
40		7,5	7,7	7,9	7,9	7,3	6,4	5,4	4,5	3,7	3,7	3,6	3,6	40
42		7,1	7,4	7,6	7,6	6,9	6,1	5,2	4,4	3,6	3,6	3,5	3,5	42
44		6,8	7,1	7,3	7,3	6,5	5,8	5	4,2	3,5	3,5	3,4	3,4	44
46		6,6	6,8	7	6,9	6,1	5,5	4,8	4,1	3,4	3,4	3,3	3,3	46
48		6,3	6,6	6,6	6,4	5,8	5,2	4,6	3,9	3,2	3,3	3,2	3,2	48
50		6,1	6,3	6	5,7	5,4	4,9	4,4	3,8	3,1	3,2	3,1	3,1	50
52		5,9	6	5,6	5,1	5,1	4,6	4,2	3,7	3	3,1	2,9	2,9	52
54		5,7	5,5	5,2	4,6	4,5	4,4	4	3,6	2,8	3	2,8	2,8	54
56		4,4	5	4,7	4,4	4,1	4,2	3,9	3,5	2,7	2,9	2,7	2,7	56
58			4,5	4,3	4,2	3,8	3,9	3,7	3,4	2,5	2,8	2,5	2,5	58
60			3,3	4	3,9	3,6	3,5	3,5	3,3	2,4	2,7	2,4	2,4	60
62				3,6	3,5	3,4	3,2	3,3	3,1	2,3	2,6	2,3	2,2	62
64				2,5	3,2	3,2	3,1	2,9	3	2,1	2,5	2,2	2	64
66					2,9	2,9	2,9	2,8	2,8	2	2,4	2,1	1,9	66
68					2,6	2,7	2,7	2,7	2,5	1,9	2,3	1,9	1,7	68
70						2,6	2,4	2,5	2,2	1,8	2,2	1,8	1,5	70
72						2,5	2,2	2,3	1,9	1,6	1,9	1,7	1,4	72
74							2,1	2,1	1,6	1,5	1,7	1,6	1,2	74
76							1,7	1,8	1,4	1,4	1,4	1,3	1,1	76
78								1,6	1,1	1,3	1,2	1,1		78
80										1,1				80
82										1				82

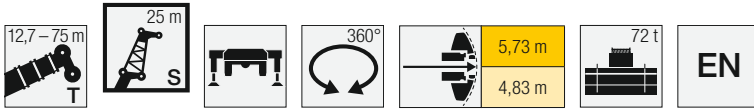
t_270_005_15001_00_000 / t_270_005_16001_00_000

Traglasten / Lifting capacities

Forces de levage / Portate

Tablas de carga / Грузоподъемность

TS



	12,7 m	40,7 m	44,7 m	48,7 m	52,9 m	56,9 m	60,8 m	64,8 m	68,8 m	70,2 m	72,3 m	74,1 m	75 m	
	25 m													
6	18,1													6
7	17,6													7
8	16,6													8
9	15,7													9
10	14,8													10
11	13,8	13,2												11
12	12,7	12,8	12,3											12
14	10,9	12	11,6	10,9	9,9									14
16	9,4	11,2	10,9	10,4	9,5	8,5	7,4							16
18	8,3	10,5	10,3	9,8	9,1	8,3	7,2	6,1	5,1					18
20	7,3	9,9	9,7	9,3	8,8	8	7,1	6	5	4	3,9	3,8	3,7	20
22	6,5	9,3	9,2	8,9	8,4	7,7	6,9	5,9	4,9	4	3,9	3,7	3,6	22
24	5,8	8,6	8,6	8,4	8,1	7,4	6,7	5,8	4,8	3,9	3,8	3,6	3,6	24
26	5,2	8	8,1	8	7,7	7,2	6,5	5,7	4,6	3,8	3,7	3,6	3,5	26
28	4,8	7,5	7,6	7,6	7,4	6,9	6,3	5,5	4,5	3,7	3,6	3,5	3,4	28
30	4,4	7	7,2	7,2	7,1	6,7	6,1	5,4	4,4	3,6	3,5	3,4	3,4	30
32	4,1	6,6	6,7	6,8	6,8	6,5	5,9	5,1	4,3	3,5	3,5	3,3	3,3	32
34	3,8	6,2	6,4	6,4	6,6	6,2	5,8	4,9	4,1	3,4	3,4	3,2	3,2	34
36	3,6	5,8	6	6,1	6,3	6	5,6	4,7	4	3,3	3,2	3,1	3,1	36
38		5,5	5,7	5,8	6	5,8	5,4	4,5	3,9	3,2	3,1	3	3	38
40		5,2	5,4	5,5	5,8	5,6	5,3	4,3	3,7	3,1	3	3	2,9	40
42		4,9	5,1	5,2	5,5	5,4	5,1	4,2	3,6	3	2,9	2,9	2,8	42
44		4,7	4,9	5	5,2	5,2	4,9	4	3,5	2,9	2,8	2,8	2,7	44
46		4,5	4,6	4,7	5	5	4,7	3,9	3,4	2,8	2,8	2,7	2,7	46
48		4,3	4,5	4,6	4,8	4,8	4,5	3,8	3,2	2,7	2,7	2,6	2,6	48
50		4,1	4,3	4,4	4,6	4,6	4,3	3,7	3,1	2,6	2,6	2,5	2,5	50
52		4	4,1	4,2	4,5	4,5	4,1	3,5	3	2,5	2,5	2,4	2,4	52
54		3,9	4	4,1	4,3	4,3	3,9	3,4	2,9	2,4	2,4	2,3	2,3	54
56		3,8	3,9	4	4,2	4,1	3,8	3,3	2,8	2,3	2,3	2,2	2,2	56
58		3,7	3,8	3,9	4	3,9	3,6	3,2	2,7	2,2	2,2	2,1	2,1	58
60		3,6	3,7	3,8	3,7	3,6	3,4	3,1	2,7	2,1	2,2	2	2	60
62		3,5	3,6	3,7	3,5	3,3	3,2	3	2,6	1,9	2,1	1,9	1,9	62
64		2,2	3,5	3,4	3,3	3	2,9	2,8	2,5	1,8	2	1,8	1,7	64
66			3	3,1	3,1	2,9	2,6	2,7	2,4	1,7	2	1,7	1,6	66
68			1,3	2,8	2,7	2,7	2,5	2,4	2,3	1,6	1,9	1,6	1,4	68
70				2,3	2,5	2,4	2,4	2,2	2,2	1,4	1,8	1,4	1,3	70
72					2,2	2,2	2,2	2,1	1,9	1,3	1,7	1,3	1,1	72
74					1,9	2	2	2	1,7	1,2	1,7	1,2		74
76					1,6	2	1,7	1,8	1,4	1,1	1,4	1,1		76
78						1,9	1,6	1,6	1,2		1,2			78
80							1,5	1,4						80
82							1,4	1,2						82

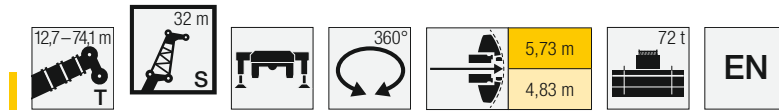
t_270_005_17001_00_000 / t_270_005_18001_00_000

Traglasten / Lifting capacities

Forces de levage / Portate

Tablas de carga / Грузоподъемность

TS



	12,7 m	40,7 m	44,7 m	48,7 m	52,9 m	56,9 m	60,8 m	64,8 m	68,8 m	70,2 m	72,3 m	74,1 m	
	32 m												
7	13												7
8	12,9												8
9	12,4												9
10	11,8												10
11	11,2												11
12	10,6	9,5											12
14	9,2	9	8,6	8									14
16	8	8,4	8,1	7,7	7,1	6,3							16
18	7	7,9	7,7	7,3	6,8	6,1	5,3						18
20	6,1	7,5	7,3	7	6,5	5,9	5,1	4,4	3,7				20
22	5,4	7,1	6,9	6,6	6,2	5,7	5	4,3	3,7	3,1	3	2,9	22
24	4,8	6,7	6,5	6,3	5,9	5,5	4,8	4,2	3,6	3	3	2,8	24
26	4,3	6,3	6,2	6	5,7	5,2	4,7	4,1	3,6	3	2,9	2,8	26
28	4	5,9	5,9	5,7	5,5	5,1	4,6	4,1	3,5	2,9	2,8	2,7	28
30	3,7	5,5	5,6	5,5	5,2	4,9	4,4	4	3,4	2,8	2,8	2,6	30
32	3,4	5,2	5,3	5,2	5	4,7	4,3	3,9	3,3	2,7	2,7	2,6	32
34	3,2	4,9	5	4,9	4,8	4,5	4,2	3,8	3,2	2,7	2,6	2,5	34
36	2,9	4,6	4,7	4,7	4,6	4,4	4,1	3,7	3,1	2,6	2,6	2,5	36
38	2,7	4,3	4,4	4,4	4,4	4,2	4	3,6	3	2,5	2,5	2,4	38
40	2,6	4,1	4,2	4,3	4,2	4,1	3,9	3,5	2,9	2,4	2,4	2,3	40
42	2,4	3,9	4	4,1	4,1	4	3,8	3,4	2,8	2,4	2,3	2,3	42
44		3,7	3,8	3,9	3,9	3,8	3,6	3,3	2,8	2,3	2,3	2,2	44
46		3,6	3,7	3,7	3,7	3,7	3,5	3,2	2,7	2,2	2,2	2,1	46
48		3,4	3,5	3,6	3,6	3,6	3,4	3,1	2,6	2,1	2,1	2,1	48
50		3,3	3,4	3,5	3,5	3,4	3,3	3	2,5	2,1	2	2	50
52		3,1	3,3	3,3	3,4	3,3	3,3	2,9	2,4	2	2	1,9	52
54		3	3,1	3,2	3,2	3,2	3,2	2,8	2,4	1,9	1,9	1,8	54
56		2,9	3	3,1	3,1	3,1	3,1	2,7	2,3	1,8	1,8	1,8	56
58		2,8	2,9	3	3	3	3	2,6	2,2	1,7	1,8	1,7	58
60		2,7	2,8	2,9	2,9	2,9	2,9	2,5	2,1	1,6	1,7	1,6	60
62		2,6	2,7	2,8	2,8	2,8	2,8	2,4	2	1,5	1,6	1,5	62
64		2,5	2,6	2,7	2,8	2,8	2,7	2,4	2	1,4	1,5	1,4	64
66		2,5	2,6	2,6	2,7	2,6	2,6	2,3	1,9	1,3	1,5	1,3	66
68		2,4	2,5	2,6	2,6	2,4	2,3	2,2	1,8	1,2	1,4	1,1	68
70		2,4	2,4	2,5	2,5	2,3	2,1	2,1	1,8	1,1	1,4	1	70
72			2,4	2,4	2,3	2,2	2	1,8	1,7		1,3		72
74			1,7	2,1	2	2	1,9	1,6	1,6		1,2		74
76				1,9	1,7	1,7	1,7	1,6	1,4		1,2		76
78					1,5	1,5	1,5	1,5	1,2		1,1		78
80					1,3	1,4	1,3	1,3					80
82					1,3	1,4	1,1	1,2					82
84						1,3							84

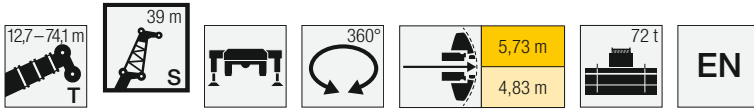
t_270_005_19001_00_000 / t_270_005_20001_00_000

Traglasten / Lifting capacities

Forces de levage / Portate

Tablas de carga / Грузоподъемность

TS



	12,7 m	40,7 m	44,7 m	48,7 m	52,9 m	56,9 m	60,8 m	64,8 m	68,8 m	70,2 m	72,3 m	74,1 m	
	39 m												
8	9,9												8
9	9,9												9
10	9,6												10
11	9,2												11
12	8,8												12
14	7,9	7	6,6										14
16	7,1	6,6	6,3	5,9	5,3								16
18	6,2	6,2	5,9	5,6	5,1	4,5							18
20	5,5	5,8	5,6	5,3	4,9	4,4	3,9	3,3					20
22	4,9	5,5	5,3	5	4,7	4,3	3,8	3,3	2,8				22
24	4,4	5,1	5	4,8	4,5	4,1	3,7	3,2	2,7	2,1	2	1,7	24
26	3,9	4,8	4,7	4,6	4,3	4	3,6	3,2	2,7	2,1	2	1,7	26
28	3,6	4,6	4,5	4,4	4,1	3,9	3,5	3,1	2,6	2,1	2	1,7	28
30	3,3	4,3	4,3	4,2	4	3,7	3,4	3	2,6	2,1	2	1,7	30
32	3	4,1	4,1	4	3,8	3,6	3,3	2,9	2,5	2	2	1,7	32
34	2,8	3,8	3,9	3,8	3,7	3,5	3,2	2,9	2,4	2	2	1,7	34
36	2,5	3,6	3,7	3,7	3,5	3,4	3,1	2,8	2,3	2	1,9	1,7	36
38	2,3	3,4	3,5	3,5	3,4	3,2	3	2,7	2,3	1,9	1,9	1,7	38
40	2,2	3,3	3,3	3,3	3,3	3,1	2,9	2,6	2,2	1,8	1,8	1,7	40
42	2	3,1	3,2	3,2	3,1	3	2,8	2,6	2,1	1,7	1,7	1,7	42
44	1,9	2,9	3	3	3	2,9	2,7	2,5	2	1,7	1,6	1,6	44
46	1,7	2,8	2,9	2,9	2,9	2,8	2,6	2,4	2	1,6	1,6	1,5	46
48	1,6	2,6	2,7	2,8	2,8	2,7	2,5	2,3	1,9	1,5	1,5	1,4	48
50	1,5	2,5	2,6	2,6	2,6	2,6	2,5	2,3	1,8	1,4	1,4	1,4	50
52		2,4	2,5	2,5	2,5	2,5	2,4	2,2	1,8	1,4	1,3	1,3	52
54		2,3	2,4	2,4	2,4	2,4	2,3	2,1	1,7	1,3	1,3	1,2	54
56		2,2	2,3	2,3	2,3	2,3	2,2	2,1	1,6	1,2	1,2	1,2	56
58		2,1	2,2	2,2	2,2	2,2	2,2	2	1,6	1,1	1,1	1,1	58
60		2	2,1	2,1	2,2	2,2	2,1	1,9	1,5	1,1	1,1	1	60
62		1,9	2	2	2,1	2,1	2	1,9	1,5		1		62
64		1,8	1,9	2	2	2	2	1,8	1,4				64
66		1,8	1,8	1,9	1,9	1,9	1,9	1,7	1,3				66
68		1,7	1,8	1,8	1,9	1,9	1,9	1,7	1,3				68
70		1,6	1,7	1,8	1,8	1,8	1,8	1,6	1,2				70
72		1,6	1,6	1,7	1,7	1,7	1,7	1,5	1,1				72
74		1,5	1,6	1,6	1,7	1,6	1,4	1,4	1,1				74
76		1,5	1,5	1,6	1,6	1,6	1,3	1,2	1				76
78			1,5	1,5	1,5	1,4	1,2						78
80			1,4	1,4	1,2	1,2	1,1						80
82				1,2	1								82

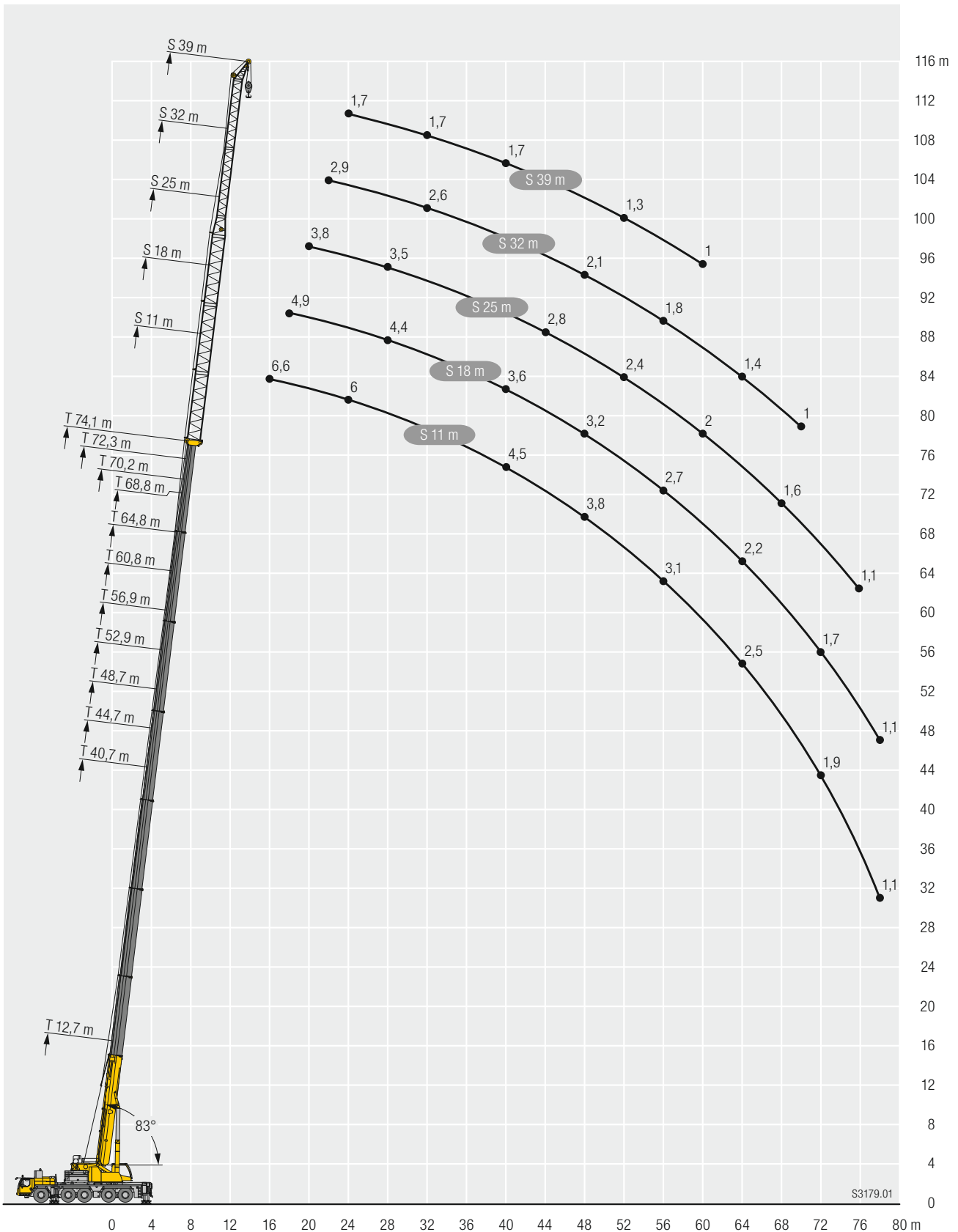
t_270_005_21001_00_000 / t_270_005_22001_00_000

Hubhöhen / Lifting heights

Hauteurs de levage / Altezze di sollevamento

Alturas de elevación / Высота подъема

TS

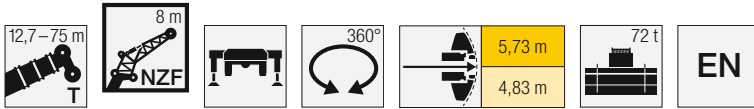


Traglasten / Lifting capacities

Forces de levage / Portate

Tablas de carga / Грузоподъемность

TNZF



Lifting height (m)	12,7 m			40,7 m			44,7 m			48,7 m			52,9 m			56,9 m			60,8 m			Lifting height (m)
	8 m			8 m			8 m			8 m			8 m			8 m			8 m			
	0°	22,5°	45°	0°	22,5°	45°	0°	22,5°	45°	0°	22,5°	45°	0°	22,5°	45°	0°	22,5°	45°	0°	22,5°	45°	
3	41,2																					3
3,5	41,2																					3,5
4	41,2																					4
4,5	40,6																					4,5
5	39,3																					5
6	36,7	27																				6
7	34,3	24,9																				7
8	31,9	23,1		32,4																		8
9	29,2	21,5	17,5	31,6			29,6															9
10	26,5	20,2	16,7	30,5			29			26,3												10
11	24,4	19	16,1	29,3	21,5		28,4			26												11
12	22,4	17,9	15,5	28,2	20,8		27,7	20,9		25,6			22,6									12
14	19,4	16,2	14,5	26,1	19,5	16	25,8	19,8	16,2	24,5	19,5		21,5			18,3			15,1			14
16	17	14,8	13,9	24,2	18,4	15,4	24,1	18,7	15,6	23,2	18,5	15,5	20	18		17,3	16,9		14,7			16
18	15,1	13,9	13,8	22,5	17,4	14,8	22,7	17,7	15,1	21,8	17,6	15	18,7	17,2	14,8	16,2	16,1	14,6	14,1	13,5		18
20	13,7			20,9	16,6	14,3	21,3	16,9	14,6	20,3	16,8	14,5	17,5	16,5	14,4	15,3	15,2	14,2	13,3	12,9	12,7	20
22				19,5	15,8	13,9	19,9	16,2	14,2	18,9	16,1	14,1	16,4	15,8	14	14,3	14,3	13,9	12,6	12,3	12,1	22
24				18,3	15,1	13,5	18,7	15,5	13,8	17,5	15,5	13,8	15,4	15,1	13,6	13,5	13,5	13,5	11,9	11,6	11,4	24
26				17,1	14,5	13,2	17,6	14,9	13,4	16,3	14,9	13,4	14,4	14,2	13,3	12,7	12,7	12,8	11,2	11	10,9	26
28				16,1	13,9	12,9	16,6	14,3	13,1	15,1	14,4	13,2	13,5	13,3	13	11,9	11,9	12	10,6	10,5	10,4	28
30				15,2	13,4	12,6	15,4	13,8	12,9	14	13,7	12,9	12,6	12,4	12,4	11,2	11,1	11,2	10	9,9	9,9	30
32				14,4	12,9	12,4	14	13,3	12,7	13	12,9	12,5	11,7	11,6	11,7	10,4	10,4	10,5	9,3	9,3	9,4	32
34				13,1	12,4	12,2	12,5	12,7	12,4	12	12,1	12,1	10,9	10,9	11	9,8	9,7	9,8	8,7	8,7	8,8	34
36				11,8	12	12	11,2	11,6	11,8	10,8	11,2	11,4	10,1	10,2	10,3	9,1	9,1	9,2	8,2	8,2	8,3	36
38				10,6	10,9	11,1	10,3	10,5	10,6	9,6	10,1	10,3	9,3	9,5	9,6	8,5	8,5	8,6	7,6	7,7	7,8	38
40				9,6	9,9	9,9	9,3	9,6	9,7	8,6	9	9,2	8,5	8,8	8,9	8	8	8,1	7,1	7,2	7,3	40
42				8,7	8,9	8,9	8,3	8,6	8,7	8	8	8,2	7,5	8	8,1	7,4	7,5	7,6	6,7	6,7	6,8	42
44				7,9	8	8	7,5	7,7	7,8	7,3	7,5	7,6	6,7	7,1	7,2	6,8	7	7,1	6,2	6,3	6,4	44
46				7	7,2		6,8	6,9	6,9	6,6	6,8	6,9	6,1	6,3	6,4	6	6,4	6,5	5,8	5,9	6	46
48				3,9			6,1	6,2	6,1	5,9	6,1	6,1	5,7	5,8	5,9	5,3	5,6	5,7	5,4	5,5	5,6	48
50							5,3	5,5		5,2	5,4	5,4	5,2	5,3	5,4	4,8	4,9	5	4,8	5	5,1	50
52							2,7			4,7	4,8	4,7	4,6	4,8	4,8	4,5	4,6	4,7	4,2	4,4	4,5	52
54										4	4,2		4,1	4,3	4,2	4,2	4,3	4,4	4	4	4,1	54
56										1,8			3,7	3,8	3,7	3,8	4	4	3,7	3,8	3,8	56
58													3,2	3,3		3,5	3,5	3,5	3,5	3,6	3,6	58
60													2,9			3,3	3,3		3,2	3,3	3,3	60
62																3,2	3,2		2,8	2,9	2,8	62
64																2			2,6	2,6		64
66																			2,4	2,4		66
68																			1			68

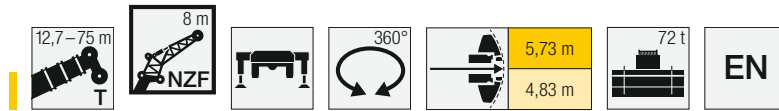
t_270_004_11001_00_000 / t_270_004_12001_00_000

Traglasten / Lifting capacities

Forces de levage / Portate

Tablas de carga / Грузоподъемность

TNZF



	64,8 m			68,8 m			70,2 m			72,3 m			74,1 m			75 m			
	8 m			8 m			8 m			8 m			8 m			8 m			
	0°	22,5°	45°	0°	22,5°	45°	0°	22,5°	45°	0°	22,5°	45°	0°	22,5°	45°	0°	22,5°	45°	
16	12,2			9,3			7,3			7,1			6,6			6,5			16
18	11,8	11,2		9,1			7,1			6,9			6,5			6,3			18
20	11,3	10,7		8,8	8,5		6,8	6,8		6,7	6,6		6,3	6,3		6,2	6,1		20
22	10,8	10,2	9,9	8,4	8,1	8	6,6	6,5	6,6	6,4	6,4	6,5	6,1	6,1		6	6		22
24	10,3	9,7	9,5	8,1	7,7	7,6	6,3	6,2	6,3	6,2	6,1	6,2	5,9	5,9	6	5,8	5,8	5,9	24
26	9,7	9,3	9	7,7	7,4	7,3	6	6	6	6	5,9	6	5,7	5,6	5,7	5,6	5,5	5,6	26
28	9,2	8,9	8,7	7,4	7,1	7	5,8	5,7	5,8	5,7	5,6	5,7	5,5	5,4	5,5	5,4	5,3	5,4	28
30	8,8	8,5	8,3	7,1	6,8	6,7	5,5	5,4	5,5	5,5	5,4	5,5	5,3	5,2	5,3	5,2	5,1	5,2	30
32	8,3	8,1	8	6,7	6,5	6,4	5,3	5,2	5,3	5,2	5,2	5,2	5	5	5,1	5	4,9	5	32
34	7,8	7,7	7,6	6,4	6,2	6,2	5	5	5	5	4,9	5	4,8	4,8	4,9	4,8	4,7	4,8	34
36	7,4	7,3	7,3	6,2	5,9	5,9	4,8	4,7	4,8	4,8	4,7	4,8	4,6	4,6	4,7	4,6	4,6	4,6	36
38	6,9	6,9	7	5,9	5,7	5,7	4,5	4,5	4,6	4,6	4,5	4,6	4,4	4,4	4,5	4,4	4,4	4,5	38
40	6,5	6,5	6,6	5,6	5,5	5,5	4,3	4,3	4,4	4,4	4,4	4,4	4,2	4,2	4,3	4,2	4,2	4,3	40
42	6	6,1	6,2	5,4	5,3	5,3	4,1	4,1	4,2	4,2	4,2	4,3	4	4	4,1	4	4	4,1	42
44	5,7	5,7	5,8	5,1	5	5,1	3,8	3,9	4	4,1	4,1	4,1	3,8	3,9	3,9	3,8	3,8	3,9	44
46	5,3	5,4	5,5	4,8	4,8	4,9	3,6	3,7	3,8	3,9	3,9	4	3,6	3,7	3,7	3,6	3,6	3,7	46
48	5	5	5,1	4,6	4,6	4,7	3,4	3,5	3,6	3,8	3,8	3,8	3,4	3,5	3,6	3,4	3,5	3,5	48
50	4,7	4,7	4,8	4,3	4,4	4,4	3,2	3,3	3,3	3,6	3,6	3,7	3,2	3,3	3,4	3,2	3,3	3,4	50
52	4,3	4,4	4,5	4,1	4,2	4,2	3	3,1	3,1	3,5	3,5	3,5	3	3,1	3,2	3	3,1	3,2	52
54	3,9	4,1	4,2	3,9	4	4	2,8	2,9	3	3,3	3,4	3,4	2,9	2,9	3	2,8	2,9	3	54
56	3,6	3,7	3,8	3,7	3,8	3,8	2,7	2,7	2,8	3,2	3,2	3,3	2,7	2,8	2,8	2,6	2,7	2,7	56
58	3,4	3,4	3,5	3,4	3,5	3,6	2,5	2,5	2,6	3,1	3,1	3,2	2,5	2,6	2,7	2,4	2,5	2,5	58
60	3,2	3,2	3,3	3	3,2	3,2	2,3	2,4	2,4	3	3	3	2,4	2,5	2,5	2,2	2,3	2,3	60
62	3	3	3,1	2,6	2,8	2,8	2,1	2,2	2,2	2,7	2,8	2,9	2,2	2,3	2,3	1,9	2	2,1	62
64	2,6	2,8	2,7	2,3	2,4	2,4	2	2	2,1	2,4	2,5	2,6	2,1	2,1	2,2	1,7	1,8	1,9	64
66	2,3	2,4	2,3	1,9	2	2	1,8	1,9	1,9	2	2,2	2,2	1,9	2	2	1,5	1,6	1,6	66
68	2	2,1		1,6	1,7	1,7	1,7	1,7	1,7	1,7	1,8	1,8	1,6	1,8	1,8	1,3	1,4	1,4	68
70	1,7	1,8		1,3	1,4	1,3	1,5	1,6	1,6	1,4	1,5	1,5	1,3	1,4	1,4	1,2	1,2	1,2	70
72				1	1,1		1,4	1,4		1,1	1,2	1,2	1	1,1	1,1		1	1	72
74							1,2	1,3											74

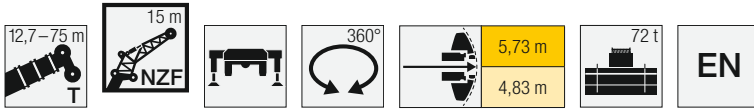
t_270_004_11001_00_000 / t_270_004_12001_00_000

Traglasten / Lifting capacities

Forces de levage / Portate

Tablas de carga / Грузоподъемность

TNZF



	12,7 m			40,7 m			44,7 m			48,7 m			52,9 m			56,9 m			60,8 m					
	15 m			15 m			15 m			15 m			15 m			15 m			15 m					
	0°	22,5°	45°	0°	22,5°	45°	0°	22,5°	45°	0°	22,5°	45°	0°	22,5°	45°	0°	22,5°	45°	0°	22,5°	45°			
4	27,6																					4		
4,5	27,6																						4,5	
5	27,3																						5	
6	25,7																						6	
7	24,2																						7	
8	22,6																						8	
9	21				21																		9	
10	19,1	13,7			20,5			19,5															10	
11	17,4	12,8			19,8			19			17,5												11	
12	16	12			19,2			18,5			17,2												12	
14	13,7	10,7	8,8		18			17,5			16,4			14,9			13,1				9,7		14	
16	11,9	9,6	8,1		16,8	11,3		16,5	11,6		15,6			14,3			12,8				11		16	
18	10,5	8,7	7,6		15,7	10,7		15,6	11		14,9	10,9		13,8			12,4				10,8		18	
20	9,3	8	7,1		14,6	10,1	7,9	14,8	10,5	8,1	14,2	10,4		13,3	10,1		12	9,7			10,6		20	
22	8,4	7,4	6,8		13,6	9,6	7,6	13,9	10	7,9	13,5	9,9	7,8	12,7	9,7	7,7	11,7	9,4			10,3	8,9	22	
24	7,6	6,9	6,7		12,6	9,2	7,4	13,1	9,5	7,6	12,9	9,5	7,6	12,3	9,3	7,5	11,3	9	7,4		9,9	8,6	24	
26	6,9	6,6			11,8	8,8	7,2	12,3	9,1	7,4	12,3	9,1	7,4	11,8	9	7,4	10,9	8,7	7,2		9,4	8,3	7,1	26
28					11,1	8,4	7	11,6	8,7	7,3	11,6	8,7	7,2	11,3	8,6	7,2	10,3	8,4	7,1		8,9	8,1	6,9	28
30					10,4	8,1	6,9	11	8,4	7,1	11	8,4	7,1	10,8	8,4	7	9,8	8,2	7		8,5	7,8	6,8	30
32					9,9	7,8	6,7	10,3	8,1	7	10,5	8,1	7	10,3	8,1	6,9	9,2	7,9	6,8		8	7,5	6,7	32
34					9,3	7,5	6,6	9,8	7,8	6,8	10	7,9	6,8	9,7	7,8	6,8	8,6	7,7	6,8		7,6	7,2	6,6	34
36					8,9	7,2	6,6	9,4	7,6	6,8	9,5	7,6	6,8	9,1	7,6	6,7	8	7,5	6,7		7,1	6,9	6,5	36
38					8,4	7	6,5	8,9	7,4	6,7	9,1	7,4	6,7	8,5	7,4	6,7	7,5	7,3	6,6		6,7	6,5	6,4	38
40					8,1	6,8	6,5	8,5	7,2	6,7	8,7	7,2	6,6	8	7,2	6,6	7,1	7	6,5		6,3	6,2	6,2	40
42					7,7	6,7	6,5	8,1	7	6,6	8,1	7,1	6,6	7,5	7	6,6	6,6	6,7	6,4		5,9	5,9	5,9	42
44					7,3	6,5	6,5	7,7	6,8	6,6	7,4	6,9	6,6	7	6,8	6,5	6,2	6,3	6,2		5,5	5,6	5,7	44
46					7	6,4	6,5	7,2	6,7	6,6	6,6	6,8	6,6	6,4	6,6	6,5	5,8	5,9	6		5,1	5,2	5,4	46
48					6,7	6,4	6,5	6,5	6,5	6,6	5,9	6,4	6,5	5,7	6,2	6,4	5,4	5,5	5,7		4,8	4,9	5	48
50					6,3	6,3	6,4	5,9	6,3	6,3	5,5	5,7	5,9	5	5,5	5,8	4,9	5,2	5,3		4,5	4,6	4,8	50
52					5,7	5,9		5,3	5,6	5,6	5	5,3	5,4	4,5	4,9	5,1	4,4	4,8	5		4,3	4,3	4,5	52
54					4,2	4,5		4,8	5		4,5	4,8	4,9	4,3	4,4	4,5	3,9	4,3	4,5		3,9	4,1	4,2	54
56								4,3	4,4		4,1	4,3	4,3	4	4,1	4,2	3,6	3,9	4		3,5	3,9	4	56
58								3,1			3,7	3,9		3,6	3,8	3,9	3,4	3,5	3,6		3,2	3,5	3,7	58
60											3,3	3,4		3,2	3,4	3,4	3,2	3,3	3,4		3,1	3,1	3,2	60
62											2,2			2,8	3		2,8	3,1	3,1		2,9	3	3	62
64														2,4	2,6		2,6	2,7	2,7		2,7	2,8	2,8	64
66														2,3			2,5	2,5			2,3	2,5	2,5	66
68																	2,4	2,4			2,1	2,2	2,1	68
70																	2,1				1,9	2		70
72																					1,8	1,8		72
74																						1,2		74

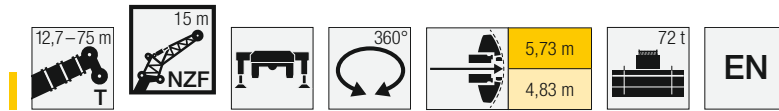
t_270_004_13001_00_000 / t_270_004_14001_00_000

Traglasten / Lifting capacities

Forces de levage / Portate

Tablas de carga / Грузоподъемность

TNZF



Crane Model	64,8 m			68,8 m			70,2 m			72,3 m			74,1 m			75 m			Crane Model
	15 m			15 m			15 m			15 m			15 m			15 m			
	0°	22,5°	45°	0°	22,5°	45°	0°	22,5°	45°	0°	22,5°	45°	0°	22,5°	45°	0°	22,5°	45°	
16	8,6			7,1			5,5			5,2			4,9			4,8			16
18	8,5			6,9			5,4			5,2			4,9			4,8			18
20	8,4			6,7			5,2			5,1			4,8			4,7			20
22	8,1	6,3		6,6			5,1			4,9			4,6			4,6			22
24	7,7	7,1		6,3	5,9		4,9	4,8		4,8	4,7		4,5			4,4			24
26	7,4	6,8	5,4	6,1	5,6		4,7	4,6		4,6	4,5		4,4	4,4		4,3	4,3		26
28	7,1	6,5	6,3	5,8	5,4	5,1	4,5	4,4	4,3	4,4	4,4		4,3	4,2		4,2	4,2		28
30	6,8	6,2	6	5,5	5,2	4,9	4,3	4,3	4,2	4,3	4,3	4,2	4,1	4,1	4,1	4,1	4,1	4,1	30
32	6,4	6	5,8	5,3	5	4,8	4,2	4,1	4,1	4,1	4,1	4,1	4	4	4	4	3,9	4	32
34	6,1	5,7	5,5	5	4,7	4,6	4	4	4	4	4	4	3,9	3,8	3,9	3,8	3,8	3,9	34
36	5,9	5,5	5,3	4,8	4,5	4,5	3,9	3,8	3,8	3,9	3,8	3,8	3,7	3,7	3,7	3,7	3,7	3,7	36
38	5,6	5,2	5,1	4,6	4,4	4,3	3,7	3,7	3,7	3,7	3,7	3,7	3,6	3,6	3,6	3,6	3,6	3,6	38
40	5,3	5	4,9	4,4	4,2	4,2	3,6	3,6	3,6	3,6	3,6	3,6	3,5	3,5	3,5	3,5	3,4	3,5	40
42	5,1	4,8	4,8	4,2	4,1	4,1	3,5	3,4	3,5	3,5	3,4	3,5	3,4	3,4	3,4	3,4	3,3	3,3	42
44	4,8	4,6	4,6	4,1	3,9	3,9	3,3	3,3	3,3	3,3	3,3	3,4	3,2	3,2	3,3	3,2	3,2	3,3	44
46	4,6	4,5	4,5	4	3,8	3,8	3,1	3,2	3,2	3,2	3,2	3,2	3,1	3,1	3,2	3,1	3,1	3,2	46
48	4,3	4,3	4,3	3,8	3,7	3,7	3	3,1	3,1	3,1	3,1	3,1	2,9	3	3,1	2,9	3	3,1	48
50	4,1	4,2	4,2	3,7	3,6	3,6	2,8	2,9	3	3	3	3	2,8	2,9	3	2,8	2,9	3	50
52	3,9	4	4,1	3,5	3,5	3,5	2,6	2,8	2,9	2,9	2,9	2,9	2,6	2,8	2,9	2,6	2,7	2,8	52
54	3,7	3,8	3,9	3,4	3,4	3,4	2,5	2,6	2,7	2,8	2,8	2,8	2,5	2,6	2,7	2,4	2,6	2,7	54
56	3,5	3,6	3,7	3,3	3,3	3,3	2,3	2,5	2,5	2,6	2,7	2,7	2,3	2,4	2,6	2,2	2,4	2,6	56
58	3,3	3,4	3,5	3,1	3,2	3,2	2,2	2,3	2,4	2,5	2,6	2,6	2,2	2,3	2,4	2	2,3	2,4	58
60	2,9	3,2	3,3	3	3,1	3,1	2	2,1	2,2	2,4	2,5	2,5	2	2,2	2,3	1,8	2,1	2,2	60
62	2,7	2,9	3,1	2,7	2,9	3	1,8	2	2,1	2,3	2,4	2,4	1,9	2	2,1	1,6	1,9	2	62
64	2,6	2,7	2,7	2,4	2,7	2,8	1,7	1,8	1,9	2,2	2,3	2,3	1,7	1,9	2	1,5	1,7	1,8	64
66	2,4	2,5	2,5	2	2,4	2,5	1,5	1,7	1,7	2,1	2,2	2,2	1,5	1,7	1,8	1,3	1,5	1,6	66
68	2,2	2,3	2,4	1,7	2	2,1	1,4	1,5	1,5	1,8	2,1	2,1	1,4	1,5	1,6	1,1	1,3	1,4	68
70	1,9	2,1	2,1	1,4	1,7	1,7	1,2	1,3	1,3	1,5	1,8	1,9	1,3	1,4	1,4		1,1	1,1	70
72	1,6	1,8		1,1	1,4	1,4	1,1	1,2	1,2	1,2	1,5	1,5	1,1	1,2	1,3				72
74	1,3	1,5			1,1	1		1			1,2	1,2		1,1	1,1				74
76	1,1	1,2																	76

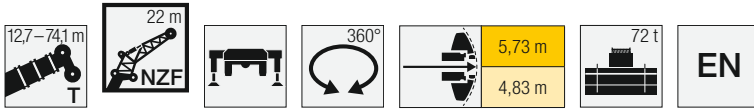
t_270_004_13001_00_000 / t_270_004_14001_00_000

Traglasten / Lifting capacities

Forces de levage / Portate

Tablas de carga / Грузоподъемность

TNZF



Lifting height (m)	12,7 m			40,7 m			44,7 m			48,7 m			52,9 m			56,9 m			60,8 m			Lifting height (m)
	22 m			22 m			22 m			22 m			22 m			22 m			22 m			
	0°	22,5°	45°	0°	22,5°	45°	0°	22,5°	45°	0°	22,5°	45°	0°	22,5°	45°	0°	22,5°	45°	0°	22,5°	45°	
6	19,4																					6
7	18,6																					7
8	17,6																					8
9	16,6																					9
10	15,7																					10
11	14,5				14,5			13,7														11
12	13,3				14			13,4														12
14	11,3	8,5			13,2			12,6			11,9			10,8			9,4					14
16	9,8	7,6			12,3			11,9			11,3			10,3			9,1			7,8		16
18	8,5	6,8			11,5			11,2			10,7			9,9			8,8			7,6		18
20	7,5	6,1	5,1		10,8	7,1		10,6	7,1		10,1			9,5			8,6			7,5		20
22	6,7	5,5	4,7		10,1	6,7		10	6,7		9,6	6,6		9,1	6,5		8,3			7,3		22
24	6	5	4,4		9,4	6,3		9,4	6,3		9,2	6,3		8,7	6,4		8	6,3		7,1		24
26	5,4	4,7	4,2		8,8	6	4,6	8,8	6	4,6	8,7	6		8,3	6,1		7,7	6,1		6,9	5,7	26
28	4,9	4,3	4		8,1	5,7	4,4	8,3	5,7	4,5	8,2	5,7	4,4	7,9	5,9	4,6	7,5	5,8		6,7	5,5	28
30	4,4	4,1	3,9		7,7	5,4	4,3	7,8	5,5	4,3	7,8	5,5	4,3	7,6	5,6	4,5	7,2	5,6	4,5	6,5	5,3	30
32	4,1	3,9	3,9		7,2	5,2	4,2	7,3	5,2	4,2	7,4	5,2	4,2	7,2	5,4	4,4	7	5,4	4,4	6,3	5,1	32
34	3,9				6,7	5	4,1	6,9	5	4,1	7	5	4,1	7	5,2	4,3	6,8	5,2	4,3	6,1	5	34
36					6,3	4,8	4,1	6,5	4,8	4,1	6,6	4,8	4,1	6,7	5	4,2	6,5	5	4,2	5,8	4,8	36
38					6	4,6	4	6,2	4,6	4	6,3	4,7	4	6,4	4,8	4,2	6,3	4,8	4,2	5,5	4,7	38
40					5,7	4,4	3,9	5,8	4,5	3,9	5,9	4,5	3,9	6,1	4,7	4,1	6,1	4,7	4,1	5,2	4,6	40
42					5,4	4,3	3,9	5,6	4,4	3,9	5,7	4,4	3,9	5,8	4,6	4,1	5,7	4,6	4	5	4,4	42
44					5,1	4,2	3,8	5,3	4,2	3,9	5,4	4,3	3,8	5,4	4,5	4	5,4	4,4	4	4,7	4,3	44
46					4,8	4,1	3,8	5	4,1	3,8	5,1	4,2	3,8	5,2	4,3	4	5,1	4,3	4	4,5	4,3	46
48					4,6	4	3,8	4,8	4	3,8	4,9	4,1	3,8	5	4,3	4	4,8	4,3	3,9	4,3	4,2	48
50					4,4	3,9	3,8	4,6	4	3,8	4,7	4	3,8	4,8	4,2	3,9	4,5	4,2	3,9	4	4	50
52					4,3	3,8	3,8	4,4	3,9	3,8	4,6	3,9	3,8	4,6	4,1	3,9	4,3	4,1	3,9	3,8	3,9	52
54					4,1	3,8	3,8	4,3	3,8	3,8	4,3	3,8	3,8	4,2	4	3,9	4,1	4	3,9	3,6	3,7	54
56					4	3,8		4,2	3,8	3,8	4,1	3,8	3,8	3,7	3,8	3,9	3,8	3,9	3,9	3,4	3,6	56
58					3,9	3,8		4	3,8		3,8	3,8	3,8	3,5	3,7	3,8	3,3	3,8	3,9	3,2	3,4	58
60					3,7			3,7	3,8		3,5	3,7	3,8	3,3	3,4	3,6	3	3,5	3,7	3	3,2	60
62					1,9			3,4	3,6		3,1	3,5	3,5	3	3,2	3,3	2,8	3,1	3,3	2,6	3	62
64								2,7			2,7	3		2,7	3,1	3,1	2,6	2,8	2,8	2,4	2,7	64
66											2,4	2,6		2,3	2,7	2,6	2,3	2,6	2,6	2,2	2,4	66
68											1,9			2	2,3		2	2,4	2,4	2,1	2,2	68
70														1,7	1,9		1,9	2		1,8	2,1	70
72																	1,8	1,8		1,5	1,8	72
74																	1,7	1,7		1,4	1,5	74
76																	1,6			1,2	1,3	76
78																				1,1	1,1	78

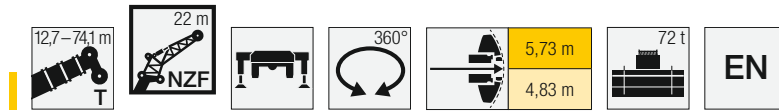
t_270_004_16001_00_000 / t_270_004_15001_00_000

Traglasten / Lifting capacities

Forces de levage / Portate

Tablas de carga / Грузоподъемность

TNZF



Lifting Capacity (t)	64,8 m 22 m			68,8 m 22 m			70,2 m 22 m			72,3 m 22 m			74,1 m 22 m			Lifting Capacity (t)
	0°	22,5°	45°	0°	22,5°	45°	0°	22,5°	45°	0°	22,5°	45°	0°	22,5°	45°	
18	6,2			4,8			4,1									18
20	6,1			4,7			4			3,9			3,7			20
22	6			4,6			3,9			3,8			3,6			22
24	5,9			4,5			3,8			3,7			3,5			24
26	5,8			4,5			3,7			3,7			3,5			26
28	5,6	5,1		4,5	3,9		3,6			3,5			3,4			28
30	5,3	4,8		4,4	3,8		3,5	3,4		3,4	3,4		3,3	3,2		30
32	5,1	4,6		4,2	3,7		3,4	3,3		3,3	3,2		3,2	3,1		32
34	4,8	4,4	4,1	4	3,6	3,2	3,3	3,1		3,2	3,1		3,1	3,1		34
36	4,6	4,3	4	3,9	3,5	3,2	3,1	3	2,9	3,1	3	2,9	3	3	2,8	36
38	4,4	4,1	4	3,7	3,5	3,1	3	2,9	2,8	3	2,9	2,8	2,9	2,9	2,8	38
40	4,3	4	3,9	3,6	3,3	3,1	2,9	2,8	2,7	2,9	2,8	2,7	2,8	2,8	2,7	40
42	4,1	3,8	3,8	3,5	3,2	3	2,8	2,7	2,7	2,8	2,7	2,6	2,7	2,7	2,6	42
44	3,9	3,7	3,6	3,3	3,1	3	2,7	2,6	2,6	2,7	2,6	2,6	2,6	2,6	2,5	44
46	3,8	3,6	3,5	3,2	3	3	2,6	2,5	2,5	2,6	2,5	2,5	2,5	2,5	2,5	46
48	3,7	3,5	3,4	3,1	2,9	2,9	2,5	2,4	2,4	2,5	2,5	2,4	2,4	2,4	2,4	48
50	3,5	3,3	3,3	3	2,8	2,8	2,3	2,3	2,4	2,4	2,4	2,4	2,3	2,3	2,3	50
52	3,4	3,2	3,2	2,9	2,7	2,8	2,2	2,3	2,3	2,3	2,3	2,3	2,1	2,2	2,3	52
54	3,2	3,1	3,1	2,8	2,7	2,7	2	2,2	2,2	2,2	2,2	2,2	2	2,1	2,2	54
56	3,1	3	3,1	2,7	2,6	2,6	1,9	2,1	2,1	2,1	2,1	2,2	1,8	2	2,1	56
58	3	2,9	3	2,6	2,5	2,5	1,7	1,9	2	2	2	2,1	1,7	1,9	2,1	58
60	2,8	2,8	2,9	2,5	2,4	2,4	1,6	1,8	1,9	1,9	1,9	2	1,6	1,8	2	60
62	2,6	2,7	2,8	2,4	2,3	2,4	1,4	1,7	1,8	1,8	1,9	1,9	1,4	1,7	1,8	62
64	2,3	2,6	2,7	2,2	2,2	2,3	1,3	1,5	1,7	1,8	1,8	1,9	1,3	1,5	1,7	64
66	2,1	2,4	2,6	2,1	2,2	2,2	1,1	1,4	1,5	1,7	1,7	1,8	1,2	1,4	1,5	66
68	2	2,1	2,3	1,8	2,1	2,2	1	1,2	1,3	1,6	1,7	1,7	1	1,2	1,4	68
70	1,8	2	2	1,5	1,9	2,1		1,1	1,2	1,4	1,6	1,7		1,1	1,2	70
72	1,6	1,8	1,9	1,2	1,6	1,8			1	1,2	1,5	1,6			1,1	72
74	1,4	1,7	1,7		1,3	1,4					1,3	1,5				74
76	1,1	1,4	1,4		1	1,1					1,1	1,2				76
78		1,1														78

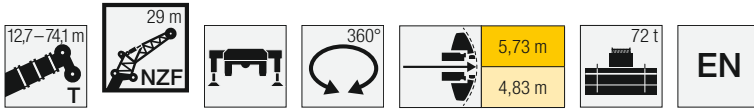
t_270_004_16001_00_000 / t_270_004_15001_00_000

Traglasten / Lifting capacities

Forces de levage / Portate

Tablas de carga / Грузоподъемность

TNZF



↙ ↘	12,7 m 29 m			40,7 m 29 m			44,7 m 29 m			48,7 m 29 m			52,9 m 29 m			56,9 m 29 m			60,8 m 29 m			↙ ↘	
	0°	22,5°	45°	0°	22,5°	45°	0°	22,5°	45°	0°	22,5°	45°	0°	22,5°	45°	0°	22,5°	45°	0°	22,5°	45°		
7	14,2																					7	
8	13,8																					8	
9	13,1																					9	
10	12,5																					10	
11	11,9																					11	
12	11,3				10,6			10,1														12	
14	10				9,9			9,6			8,9											14	
16	8,6				9,3			9,1			8,5			7,7			6,8					16	
18	7,4	5,7			8,7			8,6			8,1			7,4			6,6			5,6		18	
20	6,5	5,1			8,1			8,1			7,7			7,1			6,4			5,5		20	
22	5,7	4,6			7,6			7,7			7,3			6,8			6,1			5,3		22	
24	5,1	4,2			7,1	4,6		7,3	4,9		7			6,5			5,9			5,2		24	
26	4,6	3,9	3,4		6,6	4,3		6,9	4,6		6,6	4,6		6,2	4,5		5,7			5		26	
28	4,2	3,6	3,2		6,1	4,1		6,5	4,4		6,3	4,4		6	4,3		5,5	4,2		4,9		28	
30	3,8	3,4	3		5,7	4		6,1	4,2		6	4,2		5,7	4,1		5,3	4		4,7	3,8	30	
32	3,5	3,2	2,9		5,3	3,8	3	5,8	4	3,2	5,7	4		5,5	4		5,1	3,9		4,6	3,7	32	
34	3,3	3	2,7		5	3,6	2,9	5,4	3,9	3,1	5,4	3,9	3,1	5,2	3,8	3,1	4,9	3,7		4,4	3,6	34	
36	3	2,8	2,7		4,7	3,5	2,9	5,1	3,7	3	5,1	3,7	3	5	3,7	3	4,7	3,6	3	4,3	3,5	36	
38	2,8	2,7	2,6		4,4	3,4	2,8	4,8	3,6	3	4,8	3,6	2,9	4,7	3,6	2,9	4,5	3,5	2,9	4,2	3,4	2,8	38
40	2,7	2,6			4,2	3,2	2,7	4,5	3,5	2,9	4,6	3,5	2,9	4,5	3,5	2,9	4,4	3,4	2,8	4,1	3,3	2,8	40
42					4	3,1	2,7	4,3	3,3	2,8	4,4	3,4	2,8	4,3	3,3	2,8	4,2	3,3	2,8	4	3,2	2,7	42
44					3,8	3	2,6	4,1	3,2	2,8	4,2	3,3	2,8	4,2	3,2	2,8	4,1	3,2	2,7	3,9	3,1	2,7	44
46					3,6	2,9	2,6	3,9	3,1	2,7	4	3,2	2,7	4	3,2	2,7	3,9	3,1	2,7	3,8	3,1	2,7	46
48					3,5	2,8	2,5	3,8	3	2,7	3,8	3,1	2,7	3,8	3,1	2,7	3,8	3	2,7	3,7	3	2,6	48
50					3,3	2,8	2,5	3,6	3	2,7	3,7	3	2,7	3,7	3	2,6	3,7	3	2,6	3,5	2,9	2,6	50
52					3,2	2,7	2,5	3,5	2,9	2,6	3,5	2,9	2,6	3,6	2,9	2,6	3,5	2,9	2,6	3,4	2,8	2,6	52
54					3,1	2,6	2,5	3,3	2,8	2,6	3,4	2,8	2,6	3,5	2,8	2,6	3,4	2,8	2,6	3,3	2,8	2,5	54
56					2,9	2,6	2,5	3,2	2,8	2,6	3,3	2,8	2,6	3,3	2,8	2,6	3,3	2,8	2,6	3,1	2,7	2,5	56
58					2,8	2,5	2,5	3,1	2,7	2,6	3,2	2,7	2,6	3,2	2,7	2,6	3,2	2,7	2,5	2,9	2,7	2,5	58
60					2,7	2,5	2,5	3	2,6	2,6	3,1	2,7	2,6	3,1	2,7	2,6	3,1	2,7	2,5	2,8	2,6	2,5	60
62					2,7	2,5		2,9	2,6	2,6	3	2,6	2,6	2,9	2,6	2,6	2,7	2,6	2,5	2,6	2,6	2,5	62
64					2,6	2,5		2,8	2,6	2,6	2,9	2,6	2,6	2,7	2,6	2,6	2,4	2,6	2,5	2,3	2,5	2,5	64
66					2,5	2,5		2,7	2,5		2,7	2,6	2,6	2,5	2,5	2,6	2,2	2,6	2,5	2	2,5	2,5	66
68					2,2			2,6	2,5		2,3	2,5		2,2	2,5	2,5	2,1	2,3	2,5	1,9	2,3	2,5	68
70								2,3	2,5		2	2,4		1,9	2,3	2,4	1,9	2,1	2,2	1,7	2	2,3	70
72								1,3			1,7	2		1,6	2		1,6	2	2	1,6	1,8	1,9	72
74											1,5	1,7		1,4	1,7		1,3	1,7	1,8	1,4	1,6	1,7	74
76														1,1	1,4		1,3	1,4		1,1	1,5	1,5	76
78														1	1,1		1,2	1,2			1,3	1,3	78
80																	1,1	1,2					80

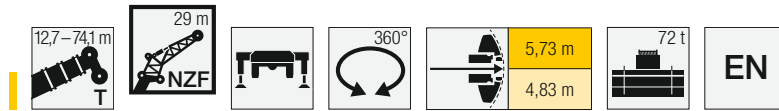
t_270_004_17001_00_000 / t_270_004_18001_00_000

Traglasten / Lifting capacities

Forces de levage / Portate

Tablas de carga / Грузоподъемность

TNZF



Lifting height (m)	64,8 m 29 m			68,8 m 29 m			70,2 m 29 m			72,3 m 29 m			74,1 m 29 m			Lifting height (m)
	0°	22,5°	45°	0°	22,5°	45°	0°	22,5°	45°	0°	22,5°	45°	0°	22,5°	45°	
18	4,5															18
20	4,5			3,6			3									20
22	4,4			3,5			2,9			2,8			2,7			22
24	4,3			3,4			2,9			2,8			2,6			24
26	4,3			3,4			2,9			2,8			2,6			26
28	4,2			3,4			2,8			2,7			2,5			28
30	4,2			3,3			2,7			2,7			2,5			30
32	4,1	3,5		3,3			2,7			2,6			2,5			32
34	4	3,4		3,2	2,7		2,6	2,5		2,6			2,4			34
36	3,8	3,3		3,2	2,6		2,5	2,4		2,5	2,4		2,4	2,3		36
38	3,7	3,2		3,1	2,5		2,4	2,3		2,4	2,3		2,3	2,2		38
40	3,5	3,2	2,7	2,9	2,5	2,1	2,3	2,2		2,3	2,2		2,2	2,2		40
42	3,4	3,1	2,7	2,8	2,4	2,1	2,2	2,1	2	2,2	2,1	2	2,1	2,1		42
44	3,3	3	2,6	2,7	2,3	2,1	2,1	2	1,9	2,1	2	1,9	2	2	1,9	44
46	3,1	2,9	2,6	2,6	2,3	2	2,1	2	1,9	2	2	1,9	2	1,9	1,9	46
48	3	2,8	2,6	2,5	2,2	2	2	1,9	1,8	1,9	1,9	1,8	1,9	1,9	1,8	48
50	2,9	2,7	2,5	2,4	2,2	1,9	1,8	1,8	1,8	1,9	1,8	1,8	1,8	1,8	1,7	50
52	2,8	2,6	2,5	2,3	2,1	1,9	1,7	1,8	1,7	1,8	1,8	1,7	1,7	1,7	1,7	52
54	2,7	2,5	2,5	2,2	2,1	1,9	1,6	1,7	1,7	1,7	1,7	1,7	1,5	1,7	1,6	54
56	2,6	2,4	2,4	2,1	2	1,9	1,5	1,6	1,6	1,6	1,6	1,6	1,4	1,6	1,6	56
58	2,5	2,4	2,4	2,1	1,9	1,9	1,3	1,6	1,6	1,5	1,6	1,6	1,3	1,5	1,5	58
60	2,4	2,3	2,3	2	1,9	1,8	1,2	1,5	1,5	1,4	1,5	1,5	1,2	1,4	1,5	60
62	2,3	2,2	2,2	1,9	1,8	1,8	1,1	1,4	1,5	1,3	1,4	1,5	1	1,3	1,5	62
64	2,2	2,1	2,2	1,8	1,8	1,8		1,2	1,4	1,3	1,3	1,4		1,2	1,4	64
66	2	2,1	2,1	1,7	1,7	1,7		1,1	1,3	1,2	1,3	1,4		1,1	1,3	66
68	1,7	2	2	1,6	1,6	1,7			1,2	1,1	1,2	1,3			1,2	68
70	1,5	1,9	2	1,4	1,6	1,6			1	1	1,1	1,2			1	70
72	1,4	1,8	1,9	1,2	1,5	1,6					1	1,2				72
74	1,3	1,5	1,7		1,4	1,5						1,1				74
76	1,1	1,3	1,4		1,3	1,4						1				76
78		1,2	1,2		1	1,2										78
80		1	1,1													80

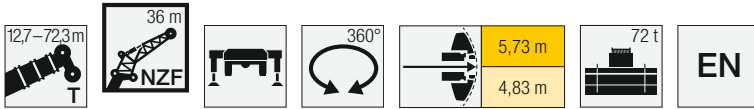
t_270_004_17001_00_000 / t_270_004_18001_00_000

Traglasten / Lifting capacities

Forces de levage / Portate

Tablas de carga / Грузоподъемность

TNZF



Jib height (m)	12,7 m 36 m			40,7 m 36 m			44,7 m 36 m			48,7 m 36 m			52,9 m 36 m			56,9 m 36 m			60,8 m 36 m			Jib height (m)
	0°	22,5°	45°	0°	22,5°	45°	0°	22,5°	45°	0°	22,5°	45°	0°	22,5°	45°	0°	22,5°	45°	0°	22,5°	45°	
8	10,4																					8
9	10,2																					9
10	9,9																					10
11	9,5																					11
12	9,1																					12
14	8,4			7,6			7,2															14
16	7,3			7,2			6,8			6,3			5,7									16
18	6,4			6,8			6,5			6,1			5,5			4,8			4,1			18
20	5,5			6,4			6,1			5,8			5,3			4,7			4,1			20
22	4,9	3,9		6			5,8			5,5			5			4,5			4			22
24	4,4	3,6		5,6			5,5			5,2			4,8			4,4			3,9			24
26	3,9	3,3		5,3			5,2			4,9			4,6			4,2			3,8			26
28	3,6	3		5	3,4		4,9	3,4		4,7			4,4			4,1			3,7			28
30	3,3	2,8		4,7	3,3		4,6	3,3		4,5	3,2		4,3			4			3,6			30
32	3	2,6	2,3	4,4	3,1		4,4	3,1		4,3	3,1		4,1	3		3,8	2,9		3,5			32
34	2,8	2,4	2,1	4,1	3		4,2	3		4,1	3		4	2,9		3,7	2,8		3,4	2,7		34
36	2,5	2,3	2	3,9	2,8		3,9	2,9		3,9	2,8		3,8	2,8		3,6	2,7		3,3	2,6		36
38	2,4	2,1	1,9	3,7	2,7	2,1	3,8	2,7	2,1	3,7	2,7		3,7	2,7		3,5	2,6		3,2	2,5		38
40	2,2	2	1,8	3,5	2,6	2,1	3,6	2,6	2,1	3,6	2,6	2,1	3,5	2,6	2	3,3	2,5		3,1	2,4		40
42	2	1,9	1,7	3,3	2,5	2	3,4	2,5	2	3,4	2,5	2	3,4	2,5	2	3,2	2,4	1,9	3	2,4		42
44	1,9	1,8	1,7	3,1	2,4	1,9	3,2	2,4	1,9	3,2	2,4	1,9	3,2	2,4	1,9	3,1	2,4	1,9	2,9	2,3	1,8	44
46	1,8	1,7		3	2,3	1,9	3,1	2,3	1,9	3,1	2,3	1,9	3,1	2,3	1,9	3	2,3	1,8	2,8	2,2	1,8	46
48	1,7			2,8	2,2	1,8	2,9	2,2	1,9	3	2,3	1,8	3	2,2	1,8	2,9	2,2	1,8	2,7	2,1	1,8	48
50				2,7	2,1	1,8	2,8	2,2	1,8	2,8	2,2	1,8	2,8	2,2	1,8	2,8	2,1	1,8	2,6	2,1	1,7	50
52				2,6	2	1,8	2,7	2,1	1,8	2,7	2,1	1,8	2,7	2,1	1,8	2,7	2,1	1,7	2,6	2	1,7	52
54				2,4	2	1,7	2,5	2	1,7	2,6	2	1,7	2,6	2	1,7	2,6	2	1,7	2,5	2	1,7	54
56				2,3	1,9	1,7	2,4	2	1,7	2,5	2	1,7	2,5	2	1,7	2,5	2	1,7	2,4	1,9	1,7	56
58				2,2	1,9	1,7	2,3	1,9	1,7	2,4	1,9	1,7	2,4	1,9	1,7	2,4	1,9	1,7	2,3	1,9	1,6	58
60				2,1	1,8	1,7	2,2	1,8	1,7	2,3	1,9	1,7	2,3	1,9	1,7	2,3	1,9	1,6	2,2	1,8	1,6	60
62				2,1	1,8	1,7	2,1	1,8	1,7	2,2	1,8	1,6	2,2	1,8	1,6	2,2	1,8	1,6	2,2	1,8	1,6	62
64				2	1,7	1,7	2,1	1,7	1,7	2,1	1,8	1,6	2,2	1,8	1,6	2,2	1,8	1,6	2,1	1,7	1,6	64
66				1,9	1,7	1,7	2	1,7	1,7	2	1,7	1,6	2,1	1,7	1,6	2	1,7	1,6	1,9	1,7	1,6	66
68				1,8	1,7		1,9	1,7	1,7	2	1,7	1,6	2	1,7	1,6	1,8	1,7	1,6	1,7	1,7	1,6	68
70				1,8	1,6		1,8	1,6	1,7	1,9	1,7	1,6	1,9	1,7	1,6	1,7	1,7	1,6	1,4	1,6	1,6	70
72				1,7	1,6		1,8	1,6		1,8	1,6	1,6	1,7	1,6	1,6	1,5	1,6	1,6	1,2	1,6	1,6	72
74				1,7			1,7	1,6		1,6	1,6		1,4	1,6	1,6	1,4	1,6	1,6	1,1	1,5	1,6	74
76							1,6	1,6		1,4	1,6		1,2	1,6	1,6	1,1	1,5	1,6		1,4	1,6	76
78							1,1			1,1	1,5			1,4			1,3	1,4		1,1	1,4	78
80											1,2			1,1			1,2				1,1	80

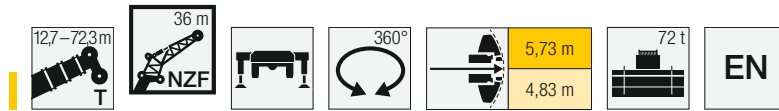
t_270_004_20001_00_000 / t_270_004_19001_00_000

Traglasten / Lifting capacities

Forces de levage / Portate

Tablas de carga / Грузоподъемность

TNZF



Jib Length (m)	64,8 m			68,8 m			72,3 m			Jib Length (m)
	0°	22,5°	45°	0°	22,5°	45°	0°	22,5°	45°	
20	3,4									20
22	3,3			2,6						22
24	3,3			2,5			2			24
26	3,2			2,5			2			26
28	3,2			2,5			2			28
30	3,1			2,4			1,9			30
32	3,1			2,4			1,9			32
34	3			2,4			1,9			34
36	2,9	2,4		2,4			1,8			36
38	2,9	2,4		2,3	1,8		1,8			38
40	2,8	2,3		2,2	1,8		1,7	1,6		40
42	2,7	2,2		2,2	1,7		1,6	1,5		42
44	2,6	2,2		2,1	1,7		1,5	1,4		44
46	2,5	2,1	1,8	2	1,6		1,4	1,4		46
48	2,5	2,1	1,7	1,9	1,5	1,3	1,4	1,3		48
50	2,3	2	1,7	1,8	1,5	1,3	1,3	1,2	1,2	50
52	2,2	1,9	1,7	1,7	1,5	1,3	1,2	1,2	1,2	52
54	2,1	1,9	1,6	1,7	1,4	1,2	1,1	1,1	1,1	54
56	2,1	1,9	1,6	1,6	1,4	1,2	1	1,1	1,1	56
58	2	1,8	1,6	1,5	1,3	1,2		1	1,1	58
60	1,9	1,8	1,6	1,4	1,3	1,1			1	60
62	1,8	1,7	1,6	1,3	1,3	1,1				62
64	1,7	1,6	1,6	1,3	1,2	1,1				64
66	1,6	1,6	1,6	1,2	1,2	1,1				66
68	1,5	1,5	1,5	1,1	1,1	1,1				68
70	1,4	1,5	1,5	1,1	1,1	1,1				70
72	1,1	1,4	1,4		1	1,1				72
74		1,3	1,4			1				74
76		1,3	1,4			1				76
78		1,1	1,3							78
80			1,2							80

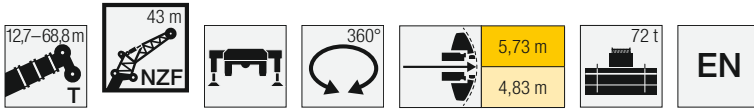
t_270_004_20001_00_000 / t_270_004_19001_00_000

Traglasten / Lifting capacities

Forces de levage / Portate

Tablas de carga / Грузоподъемность

TNZF



↙ ↘	12,7 m			40,7 m			44,7 m			48,7 m			52,9 m			56,9 m			60,8 m			64,8 m			68,8 m	↙ ↘
	43 m			43 m			43 m			43 m			43 m			43 m			43 m			43 m				
	0°	22,5°	45°	0°	22,5°	45°	0°	22,5°	45°	0°	22,5°	45°	0°	22,5°	45°	0°	22,5°	45°	0°	22,5°	45°	0°	22,5°	0°		
9	7,9																							9		
10	7,8																							10		
11	7,6																							11		
12	7,3																							12		
14	6,8			5,8																				14		
16	6,3			5,5			5,2			4,7														16		
18	5,8			5,2			4,9			4,5			4,2											18		
20	5,1			4,9			4,6			4,4			4			3,6			3,1					20		
22	4,5			4,6			4,4			4,2			3,9			3,5			3			2,5		22		
24	4			4,3			4,2			4			3,7			3,4			3			2,4	1,7	24		
26	3,6	3		4,1			4			3,8			3,6			3,3			2,9			2,4	1,7	26		
28	3,2	2,7		3,9			3,8			3,7			3,5			3,2			2,8			2,4	1,7	28		
30	3	2,5		3,7			3,6			3,5			3,3			3			2,7			2,3	1,7	30		
32	2,7	2,3		3,5	2,4		3,5	2,4		3,4			3,2			2,9			2,6			2,3	1,7	32		
34	2,4	2,1		3,3	2,3		3,3	2,3		3,2	2,2		3,1			2,8			2,5			2,2	1,7	34		
36	2,2	1,9		3,1	2,2		3,1	2,2		3,1	2,1		2,9	2,1		2,7			2,5			2,1	1,6	36		
38	2	1,8	1,5	2,9	2		3	2		2,9	2		2,8	2		2,6	1,9		2,4			2,1	1,5	38		
40	1,9	1,6	1,4	2,8	1,9		2,8	1,9		2,8	1,9		2,7	1,9		2,5	1,8		2,3	1,7		2	1,5	40		
42	1,7	1,5	1,3	2,6	1,8		2,6	1,8		2,6	1,8		2,5	1,8		2,4	1,8		2,2	1,7		1,9	1,6	42		
44	1,6	1,4	1,2	2,4	1,7	1,3	2,5	1,8	1,3	2,5	1,8		2,4	1,7		2,3	1,7		2,1	1,6		1,9	1,5	44		
46	1,4	1,3	1,1	2,3	1,7	1,3	2,4	1,7	1,2	2,4	1,7	1,2	2,3	1,6		2,2	1,6		2	1,5		1,8	1,4	46		
48	1,3	1,1	1	2,2	1,6	1,2	2,2	1,6	1,2	2,3	1,6	1,2	2,2	1,6	1,2	2,1	1,6	1,2	2	1,5		1,7	1,4	48		
50	1,2	1		2,1	1,5	1,2	2,1	1,5	1,2	2,1	1,5	1,1	2,1	1,5	1,1	2	1,5	1,1	1,9	1,4	1,1	1,7	1,3	50		
52	1,1			1,9	1,4	1,1	2	1,4	1,1	2	1,5	1,1	2	1,4	1,1	1,9	1,4	1,1	1,8	1,4	1	1,6	1,3	52		
54	1			1,8	1,4	1,1	1,9	1,4	1,1	1,9	1,4	1,1	1,9	1,4	1,1	1,9	1,4	1	1,8	1,3	1	1,5	1,2	54		
56				1,7	1,3	1	1,8	1,3	1	1,8	1,3	1	1,8	1,3	1	1,8	1,3	1	1,7	1,3		1,4	1,2	56		
58				1,6	1,2	1	1,7	1,3	1	1,7	1,3	1	1,8	1,3		1,7	1,3		1,6	1,2		1,3	1,1	58		
60				1,6	1,2		1,6	1,2		1,7	1,2		1,7	1,2		1,6	1,2		1,6	1,2		1,3	1,1	60		
62				1,5	1,1		1,5	1,2		1,6	1,2		1,6	1,2		1,6	1,2		1,5	1,1		1,2	1,1	62		
64				1,4	1,1		1,4	1,1		1,5	1,1		1,5	1,1		1,5	1,1		1,4	1,1		1,1	1	64		
66				1,3	1		1,4	1,1		1,4	1,1		1,5	1,1		1,4	1,1		1,4	1		1		66		
68				1,2			1,3	1		1,4	1		1,4	1		1,4	1		1,3	1				68		
70				1,2			1,2			1,3	1		1,3	1		1,3	1		1,2					70		
72				1,1			1,2			1,2			1,2			1,2			1					72		
74				1,1			1,1			1,2			1,2											74		
76				1			1,1			1,1			1,1											76		
78				1			1			1,1			1,1											78		

t_270_004_22001_00_000 / t_270_004_21001_00_000

Hubhöhen / Lifting heights

Hauteurs de levage / Altezze di sollevamento

Alturas de elevación / Высота подъема

TNZF

